

BAB II

GAMBARAN UMUM PERUSAHAAN

2.1 Sejarah Singkat Perusahaan

PT. Hasil Alam Tani Nelayan Indonesia (PT. HATNI) berada di Desa Tlogosadang, Kecamatan Paciran, Kabupaten Lamongan berdiri sejak tahun 2004 yang berfokus pada bidang perikanan khususnya pengolahan dan pengawetan ikan (*seafood*) oleh notaris Johannes Limardi Soenarjo, S.H., M.H dengan nomor akta 13 tanggal 28 Januari 2004, Surabaya. Dengan nama awal PT. Hasil Aneka Tani Nelayan Indonesia, kemudian tanggal 15 Desember 2005 berubah menjadi PT. Hasil Alam Tani Nelayan Indonesia oleh notaris sama melalui akta nomor 16, dengan produk ikan beku yang utama diekspor adalah ikan Swanggi dan Kuniran. Seluruh produk dijual ke luar negeri, dengan China sebagai pasar utamanya.

Raw materialnya berasal dari tempat pelelangan ikan Brondong yang berasal dari nelayan Brondong dan sekitarnya. Sedangkan pekerjanya dari masyarakat Tlogosadang, Weru, Tlogoringin, Waru Lor, Paloh,

Sidokumpul, Karangtumpuk, dan Banyutengah yang keberadaannya membantu mengurangi pengangguran.

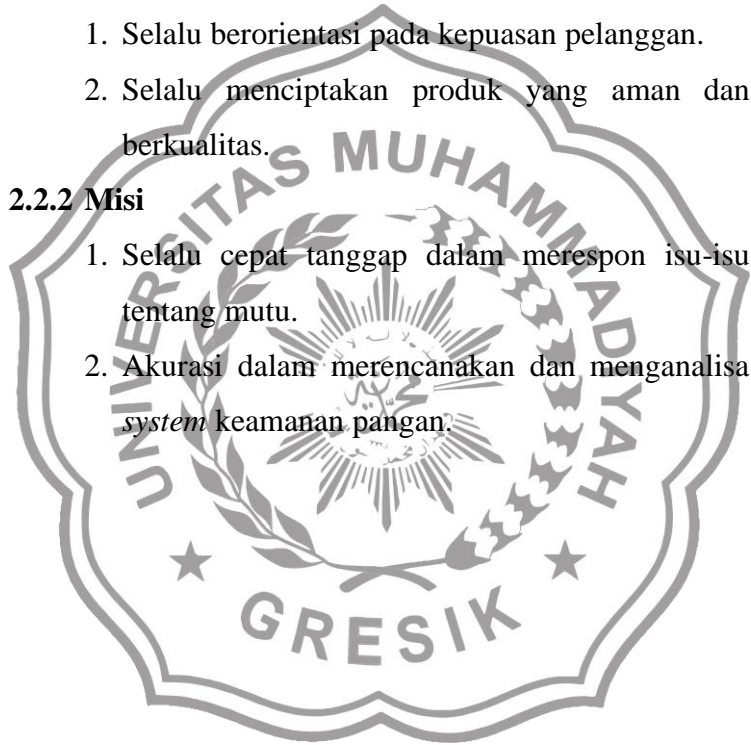
2.2 Visi dan Misi

2.2.1 Visi

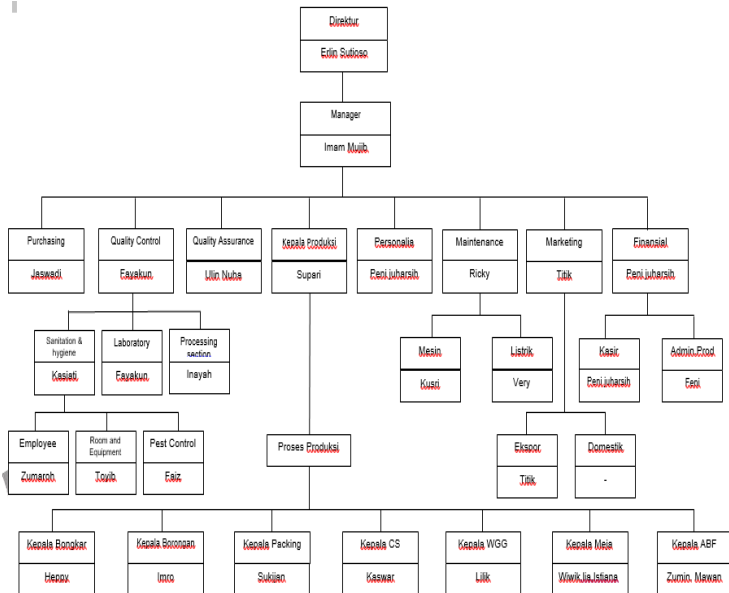
1. Selalu berorientasi pada kepuasan pelanggan.
2. Selalu menciptakan produk yang aman dan berkualitas.

2.2.2 Misi

1. Selalu cepat tanggap dalam merespon isu-isu tentang mutu.
2. Akurasi dalam merencanakan dan menganalisa *system* keamanan pangan.



2.3 Struktur Organisasi

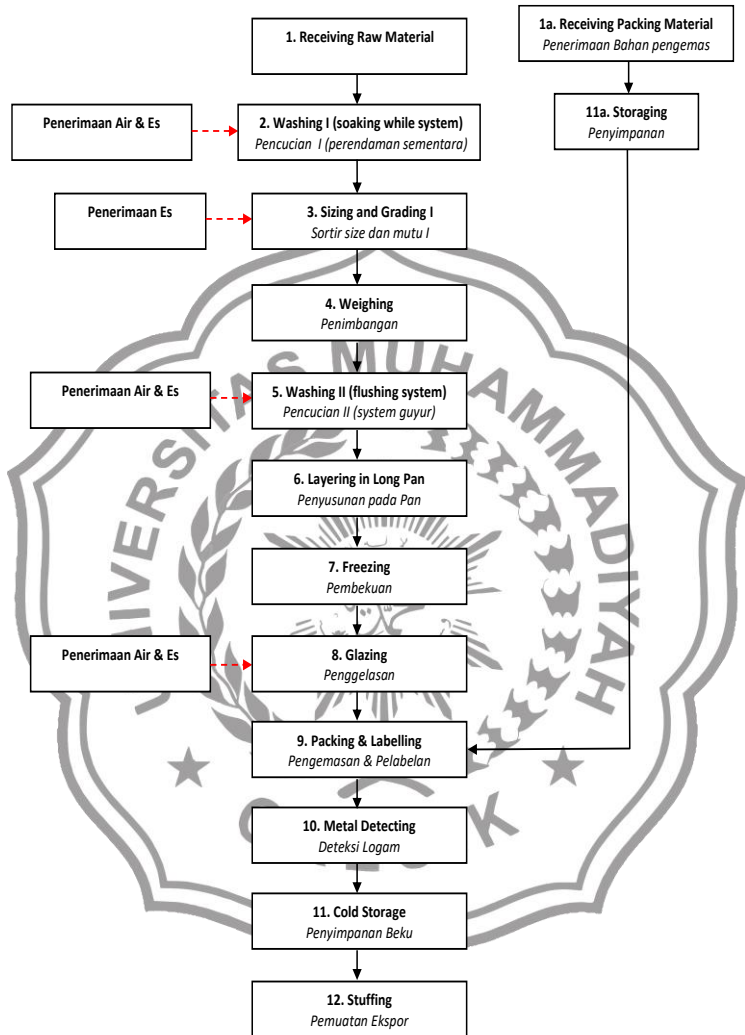


Gambar 2. 1 Struktur Organisasi Perusahaan

2.4 Alamat Perusahaan

Jl. Hatni No.200 Desa Tlogosadang, Kecamatan Paciran, Kabupaten Lamongan.

2.5 Alur Proses Produksi



Gambar 2. 2 Alur proses produksi ikan swanggi utuh blok beku