

## BAB II

### GAMBARAN UMUM PERUSAHAAN

#### 2.1 Profil Perusahaan



**Gambar 2. 1** Logo Perusahaan

Nama Perusahaan : PT. Pertamina Lubricants  
PUG  
Alamat Perusahaan : Jl. Harun Thohir No.77,  
Singosari, Puloancikan,  
Kec. Gresik, Kabupaten  
Gresik, Jawa Timur 61113  
Telephone : +62 21 3190 7190 - 7193  
Email : pcc135@pertamina.com

## **2.2 Sejarah Singkat Perusahaan**

PT. Pertamina merupakan perusahaan nasional pertama yang memproduksi minyak. Perusahaan ini berdiri pada tanggal 10 Desember 1957. Namun sebelumnya perusahaan ini sempat beberapa kali berganti nama mulai pada tahun 1961 sampai dengan 1971 yang pada akhirnya pada tanggal 9 oktober perusahaan ini mengubah status legal menjadi PT. Pertamina (persero).

PT Pertamina Lubricants menggunakan teknologi LOBP untuk mengubah minyak tanah menjadi pelumas, sehingga memungkinkan produksi yang efisien dan bervolume tinggi. Perusahaan ini mengoperasikan tiga unit produksi: PT Pertamina Lubricants Production Unit Jakarta (PUJ), PT Pertamina Lubricants Production Unit Cilacap (PUC), dan PT Pertamina Lubricants Production Unit Gresik (PUG). Selain itu, PT Pertamina Lubricants juga mengoperasikan fasilitas produksi di luar negeri, yaitu di Thailand.

Pembangunan PT. Pertamina Lubricants PUG ialah pada bulan april 2007 dan mulai beroperasi sekitar 1 tahun pasca pembangunan, tepatnya pada bulan Agustus 2008. PUG sebenarnya ialah modernisasi dari PT. Pertamina Production Unit Surabaya. Pembangunan PUG di gresik ini diharapkan dapat memenuhi produksi pelumas Pertamina ditengah maraknya pasar bebas saat ini. Dan kini PT. Pertamina Lubricants gresik ialah LOBP paling modern yang didirikan Pertamina dibandingkan dengan unit yang lain.

## **2.3 Visi dan Misi Perusahaan**

### **2.3.1 Visi Perusahaan**

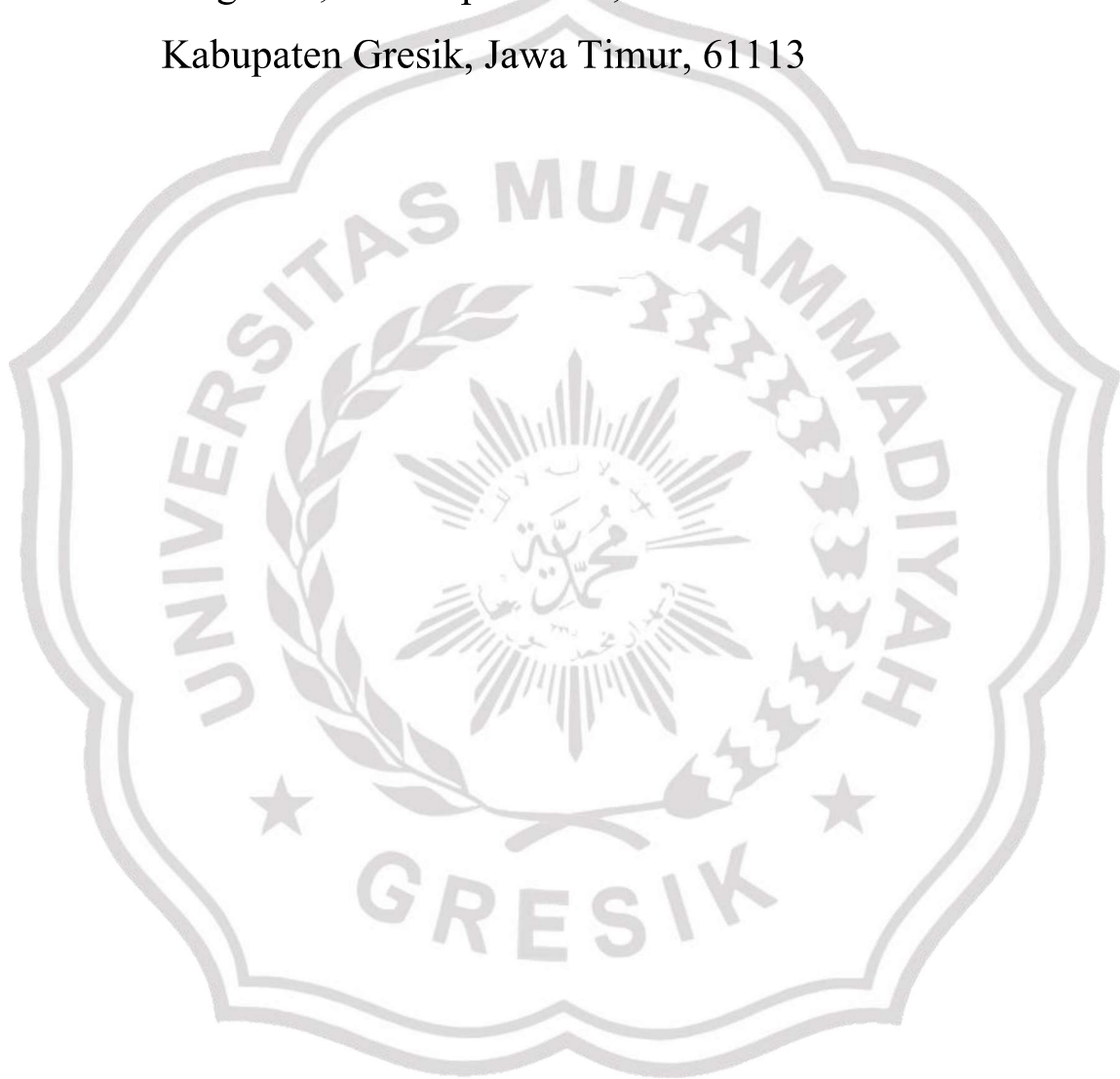
Menjadi perusahaan pelumas kelas dunia

### **2.3.2 Misi Perusahaan**

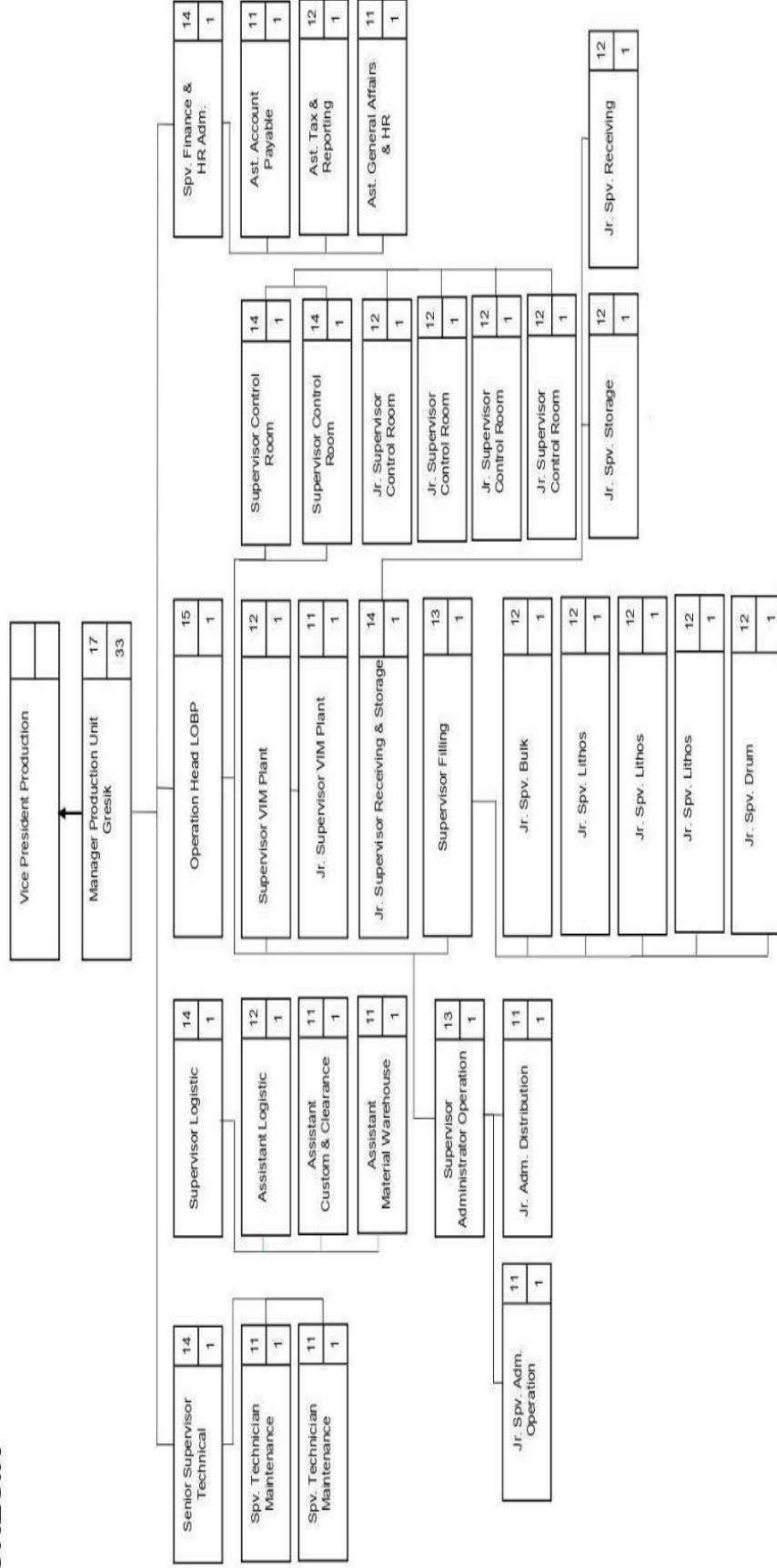
Melaksanakan pengelolaan pelumas melalui paradigma industri energi kelas dunia untuk menciptakan nilai tambah bagi pemangku kepentingan melalui fundamental bisnis dan teknologi yang berinovasi

## **2.4 Lokasi Perusahaan**

PT. Pertamina Lubricants Production Unit  
Gresik bertempat di Jl. Harun Thohir No.77,  
Singosari, Puloancikan, Kecamatan Gresik.  
Kabupaten Gresik, Jawa Timur, 61113



## 2.5 Struktur Organisasi



Gambar 2. 2 Struktur Organisasi Perusahaan

## 2.6 Proses Produksi

Blending (proses pengolahan) dan Filling (proses pengisian) adalah dua proses produksi yang keduanya dijalankan secara otomatis. Tahap pengolahan dimulai dengan mencampurkan zat additive dengan base oil bervolume 70 s/d 100% yang dihasilkan melalui penyulingan. Untuk perbandingannya, tentu zat additive lebih kecil dibandingkan dengan base oil. Penggunaan aditif adalah karena kemampuannya untuk meningkatkan karakteristik yang menguntungkan dari minyak dasar sekaligus mengurangi adanya sifat-sifat negatif.

Dalam proses blending juga terdapat 2 jenis pencampuran. Pertama yaitu Automatic Batch Blending (ABB) yang mempunyai fleksibilitas tinggi namun jumlah pencampurannya dalam volume kecil yaitu maksimal 20 Ton/ batch. Selain itu waktu siklus yang dihasilkan pun terbilang pendek, yakni rata-rata 1 jam / 10 ton. Lalu yang kedua ialah In Line Blending (LBB) yang memiliki beberapa keunggulan dibandingkan dengan ABB. Diantaranya yaitu kapasitas yang dihasilkan lebih besar berkisar 60

Ton/jam, tidak diperlukan pencampuran dibagian hilir dari ILB serta produktivitasnya tinggi (sistem cor pengoperasian rendah). Namun ILB juga mempunyai kekurangan yaitu fleksibilitasnya rendah dan terbatas untuk perubahan formula.

Lanjut pada proses kedua yaitu pengisian (filling). Pada proses ini terdapat 3 filling station yaitu :

1. Filling lithos

Pada station ini terdapat 4 line plastic bottle filling yang mampu memproduksi 9000 box pelumas per hari. Selain itu Pada kemasan lithos ini juga terdapat berbagai ukuran yakni 0,8 liter, 1 liter, 4 liter, 5 liter, dan 10 liter.

2. Filling drum

Pada station ini terdapat 5 line drum filling yang dapat memproduksi 1200 drum per hari. Pada kemasan drum terdapat 2 kapasitas yaitu 200 liter dan 209 liter

### 3. Filling curah

Pada station ini terbagi menjadi dua yaitu 1 line IBC filling yang dapat memproduksi 80 IBC per hari, dan 2 line bulk filling yang dapat memproduksi pelumas 40 kl per hari.

Setelah melewati filling setiap produk akan diletakkan pada masing- masing warehouse sebelum dipasarkan. Namun pada produk lithos diberikan packaging terlebih dahulu berupa karton sebelum dimasukkan kedalam warehouse lithos.

#### **2.7 Produk Yang Dihasilkan**

Produk pelumas yang dipasarkan oleh PT. Pertamina Lubricants cukup beragam, diantaranya yaitu :

- Passenger Car Motor/Diesel
- Heavy Duty Vehicle
- Auto/Manual Transmissions
- Motorcycle / Small Engine
- Water / Air cooled Engine





**Gambar 2. 3** Produk Yang Dihasilkan Perusahaan