

BAB II

GAMBARAN UMUM PERUSAHAAN

2.1 Logo Perusahaan



Gambar 2. 1 Logo perusahaan

Nama perusahaan	: PT. Hasil Alam Tani Nelayan Indonesia (PT.HATNI)
Alamat Perusahaan	: Jl. Hatni No.200 Desa Tlogosadang, Kecamatan Paciran, Kabupaten Lamongan
Jenis Usaha	: Pengolahan dan Pembekuan ikan
Jenis Produk	: <i>Frozen fish</i>
Status Perusahaan	: Swasta
Nama Pemilik	: Erlin Sutioso
Nama Pimpinan	: Imam Mujib
Jumlah Tenaga Kerja	: 231 orang yang terdiri dari wanita 158 orang dan laki-laki 73 orang

2.2 Sejarah Singkat Perusahaan

PT. Hasil Alam Tani Nelayan Indonesia (PT. HATNI) adalah perusahaan yang bergerak di sektor perikanan, dengan fokus utama pada industri pengolahan dan pengawetan ikan (*seafood*). Perusahaan ini didirikan pada tahun 2004 dengan akta nomor 13 tertanggal 28 Januari 2004, yang dikeluarkan oleh Notaris Johanes Limardi Soenarjo, SH, MH, di Surabaya. Nama awal perusahaan adalah PT. Hasil Aneka Tani Nelayan Indonesia. Kemudian, pada 15 Desember 2005, melalui akta nomor 16 yang juga disahkan oleh Notaris Johanes Limardi Soenarjo, SH, MH, nama perusahaan berubah menjadi PT. Hasil Alam Tani Nelayan Indonesia, yang berkantor pusat di Desa Tlogosadang, Kecamatan Paciran, Kabupaten Lamongan.

Produk utama yang dihasilkan oleh PT. HATNI adalah ikan beku (*Frozen Fish*), dengan jenis ikan yang dominan adalah Swangi dan Kuniran. Produk ini sebagian besar diekspor ke luar negeri, terutama ke China. Bahan baku yang digunakan mayoritas berasal dari TPI Brondong, yang merupakan hasil tangkapan nelayan Brondong dan sekitarnya. Selain itu, PT. HATNI juga turut berperan dalam mengurangi angka pengangguran di

wilayah sekitar, karena mayoritas tenaga kerja yang terlibat dalam proses produksi berasal dari penduduk Desa Tlogosadang dan sekitarnya, seperti Weru, Tlogoringin, Waru Lor, Paloh, Sidokumpul, Karangtumpuk, dan Banyutengah. Dengan demikian, keberadaan PT. HATNI tidak hanya memberikan kontribusi ekonomi melalui kegiatan ekspor, tetapi juga berperan dalam meningkatkan kesejahteraan masyarakat lokal.

2.3 Visi dan Misi Perusahaan

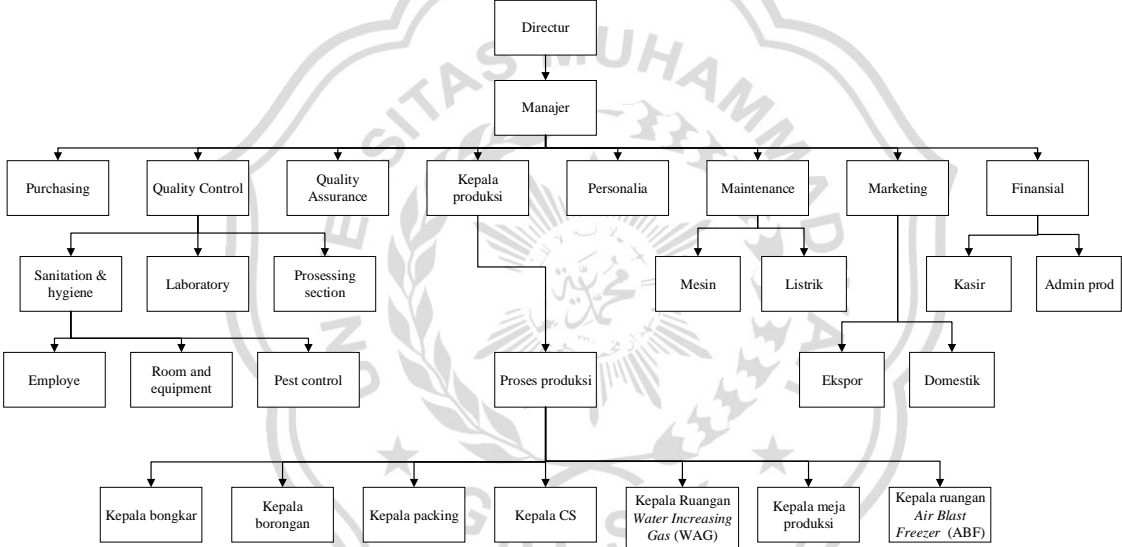
Visi

Selalu berorientasi pada kepuasan pelanggan, akan selalu menciptakan produk yang aman dan berkualitas

Misi

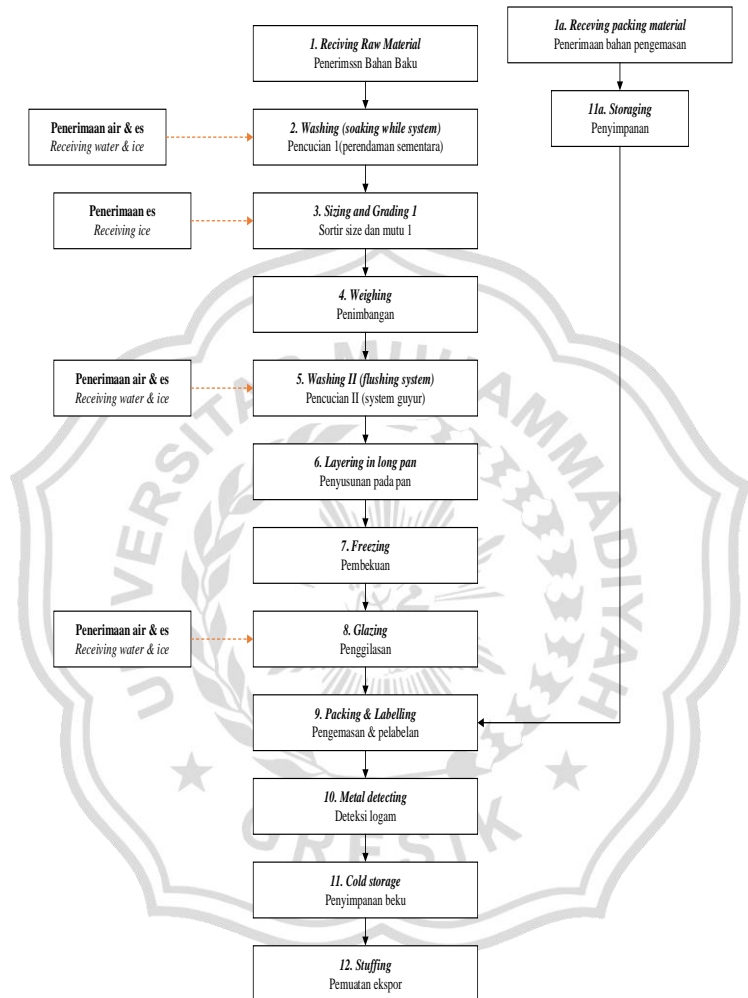
Selalu cepat tanggap dalam merespon isu-isu tentang mutu, akurasi dalam merencanakan dan menganalisa system keamanan pangan.

2.4 Struktur Organisasi



Gambar 2.2 Struktur Organisasi PT. HATNI

2.5 Alur Produksi



Gambar 2.3 Alur Produksi