

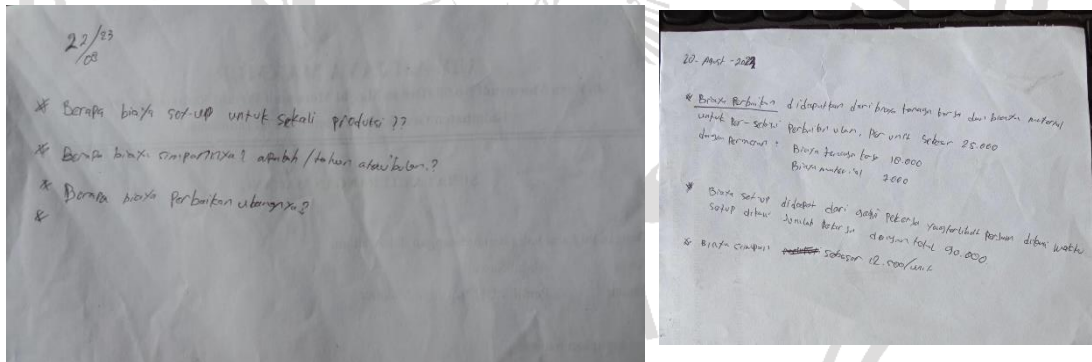
LAMPIRAN

1. Data Permintaan, Produksi dan Defect

Tabel 7. 1 Data Permintaan, Produksi dan Defect

Bulan	Permintaan	Produksi	Defect
Januari	3287	3500	175
Februari	3166	3350	168
Maret	3509	3800	190
April	3799	4000	200
Mei	3754	3900	195
Juni	3244	3410	171
Juli	3458	3700	185
Agustus	3890	4100	205
September	4087	4300	215
Oktober	3786	4000	200
November	3958	4200	210
Desember	3645	3900	195

2. Hasil wawancara perihal biaya simpan, biaya set-up dan biaya perbaikan ulang



Gambar 7. 1 Hasil wawancara