



PERTANYAAN WAWANCARA

KEPALA SEKOLAH

1. Kegiatan apa saja yang mendukung proses internalisasi nilai-nilai Pendidikan Agama Islam bagi anak tunagrahita pada masa covid-19?
2. Apa saja dampak dari internalisasi nilai-nilai Pendidikan Agama Islam pada masa covid-19 yang dilakukan di sekolah terhadap kepribadian dan sikap religius siswa?
3. Apa kurikulum di SLb Putra Mandiri Tarik Sidoarjo?
4. Apa saja faktor penghambat dan pendukung yang dihadapi dalam internalisasi nilai-nilai Pendidikan Agama Islam bagi anak tunagrahita masa covid -19?

WAKA KURIKULUM

1. Apa kurikulum yang digunakan pada SLB Putra Mandiri Tarik Sidoarjo Di masa Covid-19?
2. Apakah perangkat pembajaran yang digunakan pada pembelajaran yang dilakukan disekolah sudah ada / siap sebelum pembelajaran berlangsung?
3. Apakah perangkat pembajaran yang digunakan saat melakukan pembelajaran dalam jaringan itu sama dengan pembelajaran yang dilakukan dengan tatap muka disekolah?

4. Apa penerapan kurikulum pada waktu proses pembelajaran konvensional / tatap muka dengan pembelajaran dengan menggunakan sistem dalam jaringan?

GURU BK

1. Apa Dampak strategi internalisasi nilai-nilai Pendidikan Agama Islam untuk anak tunagrahita masa covid-19 ?
2. Apa saja faktor penghambat dan pendukung yang dihadapi dalam internalisasi nilai-nilai Pendidikan Agama Islam untuk anak tunagrahita masa covid-19?

GURU KELAS PENDIDIKAN AGAMA ISLAM

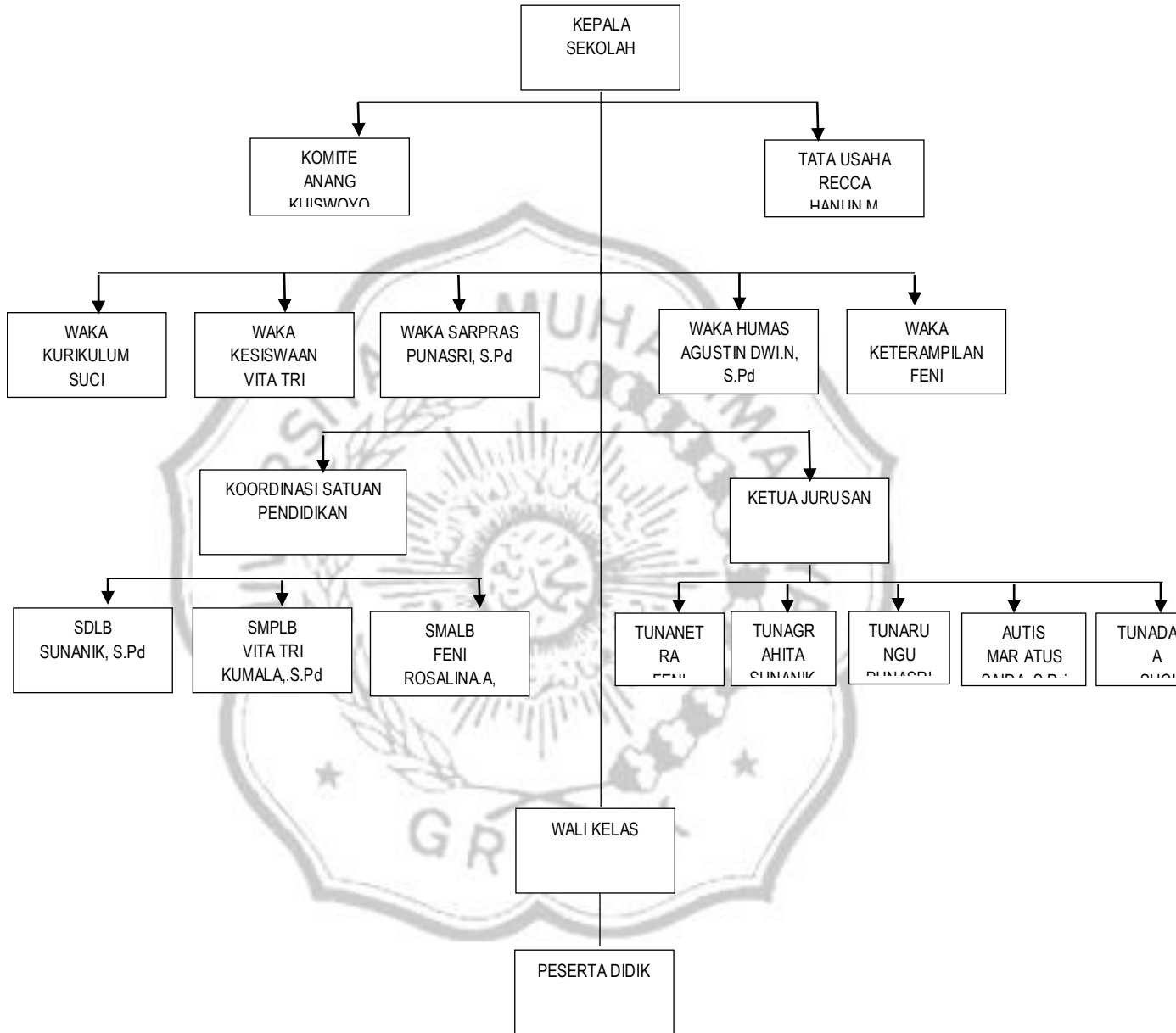
1. Menurut Ibu/Bapak, apakah yang dimaksud dengan konsep internalisasi nilai-nilai pendidikan Agama Islam ?
2. Bagaimana strategi internalisasi nilai-nilai Pendidikan Agama Islam untuk anak tunagrahita masa covid-19 yang bapak/ibu terapkan?
3. Apa saja faktor penghambat dan pendukung yang dihadapi dalam internalisasi nilai-nilai Pendidikan Agama Islam untuk anak tunagrahita mas covid-19?

MURID

- 1) Bagaimana cara kalian memahami apa yang telah di terangkan guru?
- 2) Apakah faham ketika guru menjelaskan dengan kata-kata saja?
- 3) Apa yang kalian rasakan tentang materi Pendidikan Agama Islam ?



Struktur organisasi SLb Putra Mandiri Tarik sidoarjo



DOKUMENTASI

Wawancara dengan Bu Catur Wilujeng S.Pd. (Kepala Sekolah)



Wawancara Bu Suci Widyawati S.Pd. (Guru Kelas) Serta menjabat (Waka Kurikulum)



Wawancara Bu Sunanik S.Pd (Guru Kelas)



Wawancara Bu Agustin Dwi Ningsih , S. Pd (Guru BK)



Wawancara Wahyu

(Siswa SLB Putra Mandiri Kelas 7)



Sugianto Siswa SLB kelas 7



Zakia Siswi SLB kelas 7



Lingkungan SLB Putra Mandiri Tarik Sidoarjo

