

## LAMPIRAN

### A. 120 Data Latih Ke-1

No.	Umur	Berat Badan	Sistole	Diastole	Batuk	Sesak	Diagnosa
1	60	41	120	70	ya	tidak	tbc
2	37	49	113	60	ya	tidak	tbc
3	34	58	110	87	ya	ya	tbc
4	60	57	110	70	ya	tidak	tbc
5	50	47	110	70	ya	tidak	tbc
6	45	55	122	83	tidak	tidak	tbc
7	74	49	124	105	tidak	tidak	tbc
8	80	46	151	89	ya	tidak	tbc
9	49	55	114	70	ya	tidak	tbc
10	64	42	104	57	tidak	tidak	tbc
11	59	51	120	68	tidak	tidak	tbc
12	31	43	96	62	ya	ya	tbc
13	57	55	118	74	tidak	tidak	tbc
14	79	60	124	78	ya	tidak	tbc
15	40	35	106	76	ya	tidak	tbc
16	70	38	99	63	ya	tidak	tbc
17	72	51	153	83	ya	ya	tbc
18	54	43	113	70	ya	tidak	tbc
19	65	35	114	70	tidak	tidak	tbc
20	72	42	83	48	ya	ya	tbc
21	80	50	105	62	ya	tidak	tbc
22	75	32	127	76	ya	tidak	tbc
23	40	40	115	80	ya	tidak	tbc
24	85	43	131	65	ya	tidak	tbc
25	41	46	77	54	ya	ya	tbc
26	42	56	128	69	ya	tidak	tbc
27	54	55	126	69	ya	ya	tbc
28	31	52	110	70	ya	tidak	tbc
29	29	50	137	89	ya	tidak	tbc
30	42	44	92	57	tidak	ya	tbc
31	50	46	143	78	ya	tidak	tbc
32	65	46	133	79	ya	tidak	tbc
33	35	57	98	64	ya	tidak	tbc

34	76	69	108	76	ya	tidak	tbc
35	51	80	124	83	ya	ya	tbc
36	31	62	114	69	ya	tidak	tbc
37	52	44	93	64	ya	tidak	tbc
38	39	57	113	74	ya	tidak	tbc
39	54	58	134	85	tidak	tidak	tbc
40	76	46	132	78	ya	tidak	tbc
41	51	50	111	66	ya	ya	tbc
42	50	49	112	67	ya	tidak	tbc
43	60	49	120	70	ya	tidak	tbc
44	71	48	134	72	ya	ya	tbc
45	57	62	123	70	tidak	tidak	tbc
46	49	35	93	56	ya	tidak	tbc
47	37	36	153	96	tidak	tidak	tbc
48	55	42	99	66	ya	ya	tbc
49	44	44	141	82	ya	ya	tbc
50	37	54	93	58	ya	ya	tbc
51	35	43	123	82	tidak	tidak	tbc
52	23	47	127	90	ya	ya	tbc
53	34	41	95	63	ya	ya	tbc
54	59	40	122	68	ya	tidak	tbc
55	65	40	90	70	tidak	ya	tbc
56	40	40	170	100	ya	tidak	tbc
57	56	41	120	70	tidak	tidak	tbc
58	73	49	110	60	ya	tidak	tbc
59	71	47	95	67	tidak	ya	tbc
60	42	45	120	75	ya	tidak	tbc
61	74	42	105	70	ya	ya	ppok
62	60	41	140	80	ya	ya	ppok
63	68	50	128	58	ya	ya	ppok
64	70	42	155	84	ya	ya	ppok
65	71	40	148	79	ya	ya	ppok
66	74	43	126	70	ya	ya	ppok
67	65	46	140	70	ya	ya	ppok
68	63	56	130	80	ya	ya	ppok
69	76	55	121	187	ya	ya	ppok
70	73	52	148	94	ya	ya	ppok
71	56	50	143	79	ya	ya	ppok

72	56	44	100	70	ya	ya	ppok
73	42	46	94	63	ya	ya	ppok
74	54	46	116	80	tidak	tidak	ppok
75	52	57	120	70	ya	ya	ppok
76	68	69	110	70	ya	ya	ppok
77	50	43	151	95	ya	ya	ppok
78	55	46	120	70	tidak	ya	ppok
79	74	56	117	64	ya	ya	ppok
80	69	55	110	70	ya	ya	ppok
81	64	52	113	73	ya	ya	ppok
82	69	50	110	58	ya	tidak	ppok
83	61	44	150	90	ya	ya	ppok
84	60	46	130	70	ya	ya	ppok
85	56	46	120	90	tidak	ya	ppok
86	64	40	130	80	ya	ya	ppok
87	68	40	124	73	ya	ya	ppok
88	43	50	102	63	ya	tidak	ppok
89	62	47	162	97	tidak	tidak	ppok
90	93	53	110	50	ya	ya	ppok
91	83	52	100	70	ya	tidak	ppok
92	73	41	110	70	tidak	ya	ppok
93	70	30	100	66	ya	tidak	ppok
94	69	41	120	70	tidak	ya	ppok
95	61	49	107	67	tidak	tidak	ppok
96	80	58	106	44	ya	ya	ppok
97	41	57	90	60	tidak	tidak	ppok
98	31	47	92	60	ya	ya	ppok
99	60	55	131	73	ya	ya	ppok
100	65	55	130	80	ya	ya	ppok
101	69	45	120	60	ya	ya	ppok
102	35	42	120	70	tidak	ya	ppok
103	30	48	120	70	tidak	tidak	ppok
104	56	46	115	80	ya	ya	ppok
105	74	47	120	70	ya	ya	ppok
106	51	40	120	80	ya	ya	ppok
107	51	43	107	69	tidak	tidak	ppok
108	50	56	168	98	ya	ya	ppok
109	79	55	158	74	ya	ya	ppok

110	69	52	90	70	ya	tidak	ppok
111	50	50	140	80	ya	tidak	ppok
112	41	41	110	70	ya	tidak	ppok
113	71	57	148	79	ya	ya	ppok
114	74	69	126	70	ya	ya	ppok
115	65	43	140	70	ya	ya	ppok
116	63	46	130	80	ya	ya	ppok
117	76	56	121	187	ya	ya	ppok
118	73	55	148	94	ya	ya	ppok
119	56	52	143	79	ya	ya	ppok
120	56	50	100	70	ya	ya	ppok

#### B. 40 Data Uji Ke-1

No	Umur	Berat badan	Sitole	Diastole	Batuk	Sesak	Diagnosa
1	38	45	96	67	Ya	Ya	tbc
2	70	47	140	70	ya	ya	tbc
3	65	48	119	71	ya	tidak	tbc
4	65	55	96	70	ya	tidak	tbc
5	55	42	142	120	ya	tidak	tbc
6	68	48	140	80	tidak	ya	tbc
7	50	55	142	81	ya	ya	tbc
8	33	67	107	71	ya	ya	tbc
9	49	55	140	90	ya	ya	tbc
10	76	42	128	69	tidak	tidak	tbc
11	40	41	110	69	ya	tidak	tbc
12	36	45	129	83	ya	tidak	tbc
13	64	51	124	70	ya	tidak	tbc
14	40	48	125	91	ya	tidak	tbc
15	28	43	93	59	ya	ya	tbc
16	30	61	106	69	ya	tidak	tbc
17	39	40	115	79	ya	tidak	tbc
18	38	49	90	60	ya	tidak	tbc
19	68	45	108	72	ya	tidak	tbc
20	67	46	109	71	ya	tidak	tbc
21	60	51	120	67	ya	ya	ppok
22	76	40	120	80	ya	ya	ppok
23	79	45	120	70	ya	ya	ppok

24	77	56	174	81	ya	ya	ppok
25	75	44	125	70	ya	ya	ppok
26	63	43	140	80	ya	ya	ppok
27	74	42	114	71	ya	tidak	ppok
28	74	44	130	70	ya	ya	ppok
29	68	40	171	86	ya	tidak	ppok
30	80	44	129	71	tidak	tidak	ppok
31	84	44	141	85	ya	ya	ppok
32	55	45	140	70	ya	ya	ppok
33	80	47	136	72	tidak	ya	ppok
34	79	42	140	81	tidak	ya	ppok
35	57	45	117	71	ya	tidak	ppok
36	51	42	133	84	ya	tidak	ppok
37	68	48	170	90	ya	ya	ppok
38	63	56	130	80	ya	ya	ppok
39	73	67	142	83	ya	ya	ppok
40	55	55	160	87	ya	ya	ppok

### C. 110 Data latih Ke-2

No	Umur	Berat Badan	Sitole	Diastole	Batuk	Sesak	Diagnosa
1	60	41	120	70	ya	tidak	tbc
2	37	49	113	60	ya	tidak	tbc
3	34	58	110	87	ya	ya	tbc
4	60	57	110	70	ya	tidak	tbc
5	50	47	110	70	ya	tidak	tbc
6	45	55	122	83	tidak	tidak	tbc
7	74	49	124	105	tidak	tidak	tbc
8	80	46	151	89	ya	tidak	tbc
9	49	55	114	70	ya	tidak	tbc
10	64	42	104	57	tidak	tidak	tbc
11	59	51	120	68	tidak	tidak	tbc
12	31	43	96	62	ya	ya	tbc
13	54	43	113	70	ya	tidak	tbc
14	65	35	114	70	tidak	tidak	tbc
15	72	42	83	48	ya	ya	tbc
16	80	50	105	62	ya	tidak	tbc
17	75	32	127	76	ya	tidak	tbc

18	40	40	115	80	ya	tidak	tbc
19	85	43	131	65	ya	tidak	tbc
20	41	46	77	54	ya	ya	tbc
21	42	56	128	69	ya	tidak	tbc
22	54	55	126	69	ya	ya	tbc
23	31	52	110	70	ya	tidak	tbc
24	29	50	137	89	ya	tidak	tbc
25	42	44	92	57	tidak	ya	tbc
26	50	46	143	78	ya	tidak	tbc
27	65	46	133	79	ya	tidak	tbc
28	35	57	98	64	ya	tidak	tbc
29	76	69	108	76	ya	tidak	tbc
30	51	80	124	83	ya	ya	tbc
31	31	62	114	69	ya	tidak	tbc
32	52	44	93	64	ya	tidak	tbc
33	39	57	113	74	ya	tidak	tbc
34	54	58	134	85	tidak	tidak	tbc
35	76	46	132	78	ya	tidak	tbc
36	51	50	111	66	ya	ya	tbc
37	50	49	112	67	ya	tidak	tbc
38	60	49	120	70	ya	tidak	tbc
39	71	48	134	72	ya	ya	tbc
40	57	62	123	70	tidak	tidak	tbc
41	49	35	93	56	ya	tidak	tbc
42	37	36	153	96	tidak	tidak	tbc
43	55	42	99	66	ya	ya	tbc
44	44	44	141	82	ya	ya	tbc
45	37	54	93	58	ya	ya	tbc
46	35	43	123	82	tidak	tidak	tbc
47	23	47	127	90	ya	ya	tbc
48	34	41	95	63	ya	ya	tbc
49	59	40	122	68	ya	tidak	tbc
50	65	40	90	70	tidak	ya	tbc
51	40	40	170	100	ya	tidak	tbc
52	56	41	120	70	tidak	tidak	tbc
53	73	49	110	60	ya	tidak	tbc
54	71	47	95	67	tidak	ya	tbc
55	42	45	120	75	ya	tidak	tbc



56	74	42	105	70	ya	ya	ppok
57	60	41	140	80	ya	ya	ppok
58	68	50	128	58	ya	ya	ppok
59	70	42	155	84	ya	ya	ppok
60	71	40	148	79	ya	ya	ppok
61	74	43	126	70	ya	ya	ppok
62	65	46	140	70	ya	ya	ppok
63	63	56	130	80	ya	ya	ppok
64	76	55	121	187	ya	ya	ppok
65	73	52	148	94	ya	ya	ppok
66	56	50	143	79	ya	ya	ppok
67	56	44	100	70	ya	ya	ppok
68	42	46	94	63	ya	ya	ppok
69	54	46	116	80	tidak	tidak	ppok
70	52	57	120	70	ya	ya	ppok
71	68	69	110	70	ya	ya	ppok
72	50	43	151	95	ya	ya	ppok
73	55	46	120	70	tidak	ya	ppok
74	60	46	130	70	ya	ya	ppok
75	56	46	120	90	tidak	ya	ppok
76	64	40	130	80	ya	ya	ppok
77	68	40	124	73	ya	ya	ppok
78	43	50	102	63	ya	tidak	ppok
79	62	47	162	97	tidak	tidak	ppok
80	93	53	110	50	ya	ya	ppok
81	83	52	100	70	ya	tidak	ppok
82	73	41	110	70	tidak	ya	ppok
83	70	30	100	66	ya	tidak	ppok
84	69	41	120	70	tidak	ya	ppok
85	61	49	107	67	tidak	tidak	ppok
86	80	58	106	44	ya	ya	ppok
87	41	57	90	60	tidak	tidak	ppok
88	31	47	92	60	ya	ya	ppok
89	60	55	131	73	ya	ya	ppok
90	65	55	130	80	ya	ya	ppok
91	69	45	120	60	ya	ya	ppok
92	35	42	120	70	tidak	ya	ppok
93	30	48	120	70	tidak	tidak	ppok

94	56	46	115	80	ya	ya	ppok
95	74	47	120	70	ya	ya	ppok
96	51	40	120	80	ya	ya	ppok
97	51	43	107	69	tidak	tidak	ppok
98	50	56	168	98	ya	ya	ppok
99	79	55	158	74	ya	ya	ppok
100	69	52	90	70	ya	tidak	ppok
101	50	50	140	80	ya	tidak	ppok
102	41	41	110	70	ya	tidak	ppok
103	71	57	148	79	ya	ya	ppok
104	74	69	126	70	ya	ya	ppok
105	65	43	140	70	ya	ya	ppok
106	63	46	130	80	ya	ya	ppok
107	76	56	121	187	ya	ya	ppok
108	73	55	148	94	ya	ya	ppok
109	56	52	143	79	ya	ya	ppok
110	56	50	100	70	ya	ya	ppok

#### D. 50 Data Uji Ke-2

No	Umur	Berat badan	Sitole	Diastole	Batuk	Sesak	Diagnosa
1	38	45	96	67	Ya	ya	tbc
2	70	47	120	83	ya	ya	tbc
3	65	48	119	71	ya	tidak	tbc
4	65	55	96	55	ya	tidak	tbc
5	55	42	142	110	ya	tidak	tbc
6	68	48	140	74	tidak	ya	tbc
7	50	55	142	91	ya	ya	tbc
8	33	67	107	71	ya	ya	tbc
9	49	55	90	60	ya	ya	tbc
10	76	42	128	69	tidak	tidak	tbc
11	40	41	110	69	ya	tidak	tbc
12	36	45	129	83	ya	tidak	tbc
13	64	51	124	62	ya	ya	tbc
14	40	48	125	91	ya	tidak	tbc
15	28	43	93	59	ya	ya	tbc
16	30	61	106	69	ya	tidak	tbc
17	39	40	115	79	ya	tidak	tbc



18	38	49	90	60	ya	tidak	tbc
19	68	45	108	72	ya	tidak	tbc
20	67	46	109	71	ya	tidak	tbc
21	57	55	118	74	tidak	tidak	tbc
22	79	60	124	71	ya	tidak	tbc
23	40	35	106	76	ya	tidak	tbc
24	70	38	99	63	ya	tidak	tbc
25	72	51	110	70	ya	ya	tbc
26	60	51	105	90	ya	ya	ppok
27	76	40	120	80	ya	ya	ppok
28	79	45	120	70	ya	ya	ppok
29	77	56	174	81	ya	ya	ppok
30	75	44	125	70	ya	ya	ppok
31	63	43	140	80	ya	ya	ppok
32	74	42	114	71	ya	tidak	ppok
33	74	44	130	70	ya	ya	ppok
34	68	40	171	86	ya	tidak	ppok
35	80	44	129	71	tidak	tidak	ppok
36	84	44	141	85	ya	ya	ppok
37	55	45	122	85	ya	ya	ppok
38	80	47	136	72	tidak	ya	ppok
39	79	42	140	81	tidak	ya	ppok
40	57	45	117	71	ya	tidak	ppok
41	51	42	133	84	ya	tidak	ppok
42	68	48	170	90	ya	ya	ppok
43	63	56	130	80	tidak	ya	ppok
44	73	67	142	83	tidak	ya	ppok
45	55	55	160	87	ya	ya	ppok
46	74	56	117	64	ya	ya	ppok
47	69	55	110	80	ya	ya	ppok
48	64	52	113	73	ya	ya	ppok
49	69	50	90	58	ya	ya	ppok
50	61	44	150	90	ya	ya	ppok

### E. 100 Data Latih Ke-3

No	Umur	Berat badan	Sitole	Diastole	Batuk	Sesak	Diagnosa
1	60	41	120	70	Ya	Tidak	tbc
2	37	49	113	60	ya	tidak	tbc
3	34	58	110	87	ya	ya	tbc
2	70	47	120	70	ya	ya	tbc
5	50	47	110	70	ya	tidak	tbc
6	45	55	122	83	tidak	tidak	tbc
7	74	49	124	105	tidak	tidak	tbc
8	80	46	151	89	ya	tidak	tbc
9	49	55	114	70	ya	tidak	tbc
10	64	42	104	57	tidak	tidak	tbc
11	80	50	105	62	ya	tidak	tbc
12	75	32	127	76	ya	tidak	tbc
13	40	40	115	80	ya	tidak	tbc
14	85	43	131	65	ya	tidak	tbc
15	41	46	77	54	ya	ya	tbc
16	42	56	128	69	ya	tidak	tbc
17	54	55	126	69	ya	ya	tbc
18	31	52	110	70	ya	tidak	tbc
19	29	50	137	89	ya	tidak	tbc
20	42	44	92	57	tidak	ya	tbc
21	50	46	143	78	ya	tidak	tbc
22	65	46	133	79	ya	tidak	tbc
23	35	57	98	64	ya	tidak	tbc
24	76	69	108	76	ya	tidak	tbc
25	51	80	124	83	ya	ya	tbc
26	31	62	114	69	ya	tidak	tbc
27	52	44	93	64	ya	tidak	tbc
28	39	57	113	74	ya	tidak	tbc
29	54	58	134	85	tidak	tidak	tbc
30	76	46	132	78	ya	tidak	tbc
31	51	50	111	66	ya	ya	tbc
32	50	49	112	67	ya	tidak	tbc
33	60	49	120	70	ya	tidak	tbc
34	71	48	134	72	ya	ya	tbc
35	57	62	123	70	tidak	tidak	tbc
36	49	35	93	56	ya	tidak	tbc

37	37	36	153	96	tidak	tidak	tbc
38	55	42	99	66	ya	ya	tbc
39	44	44	141	82	ya	ya	tbc
40	37	54	93	58	ya	ya	tbc
41	35	43	123	82	tidak	tidak	tbc
42	23	47	127	90	ya	ya	tbc
43	34	41	95	63	ya	ya	tbc
44	59	40	122	68	ya	tidak	tbc
45	65	40	90	70	tidak	ya	tbc
46	40	40	170	100	ya	tidak	tbc
47	56	41	120	70	tidak	tidak	tbc
48	73	49	110	60	ya	tidak	tbc
49	71	47	95	67	tidak	ya	tbc
50	42	45	120	75	ya	tidak	tbc
51	74	42	105	70	ya	ya	ppok
52	60	41	140	80	ya	ya	ppok
53	68	50	128	58	ya	ya	ppok
54	70	42	155	84	ya	ya	ppok
55	71	40	148	79	ya	ya	ppok
56	74	43	126	70	ya	ya	ppok
57	65	46	140	70	ya	ya	ppok
58	63	56	130	80	ya	ya	ppok
59	76	55	121	187	ya	ya	ppok
60	73	52	148	94	ya	ya	ppok
61	56	50	143	79	ya	ya	ppok
62	56	44	100	70	ya	ya	ppok
63	42	46	94	63	ya	ya	ppok
64	54	46	116	80	tidak	tidak	ppok
65	52	57	120	70	ya	ya	ppok
66	68	69	110	70	ya	ya	ppok
67	50	43	151	95	ya	ya	ppok
68	55	46	120	70	tidak	ya	ppok
69	74	56	117	64	ya	ya	ppok
70	69	55	110	70	ya	ya	ppok
71	64	52	113	73	ya	ya	ppok
72	69	50	110	58	ya	tidak	ppok
73	61	44	150	90	ya	ya	ppok
74	60	46	130	70	ya	ya	ppok

75	56	46	120	90	tidak	ya	ppok
76	64	40	130	80	ya	ya	ppok
77	68	40	124	73	ya	ya	ppok
78	43	50	102	63	ya	tidak	ppok
79	62	47	162	97	tidak	tidak	ppok
80	93	53	110	50	ya	ya	ppok
81	83	52	100	70	ya	tidak	ppok
82	73	41	110	70	tidak	ya	ppok
83	70	30	100	66	ya	tidak	ppok
84	69	41	120	70	tidak	ya	ppok
85	61	49	107	67	tidak	tidak	ppok
86	80	58	106	44	ya	ya	ppok
87	41	57	90	60	tidak	tidak	ppok
88	31	47	92	60	ya	ya	ppok
89	60	55	131	73	ya	ya	ppok
90	65	55	130	80	ya	ya	ppok
91	50	50	140	80	ya	tidak	ppok
92	41	41	110	70	ya	tidak	ppok
93	71	57	148	79	ya	ya	ppok
94	74	69	126	70	ya	ya	ppok
95	65	43	140	70	ya	ya	ppok
96	63	46	130	80	ya	ya	ppok
97	76	56	121	187	ya	ya	ppok
98	73	55	148	94	ya	ya	ppok
99	56	52	143	79	ya	ya	ppok
100	56	50	100	70	ya	ya	ppok

#### F. 60 Data Uji ke -3

No	Umur	Berat Badan	Sitole	Diastole	Batuk	Sesak	Diagnosa
1	38	45	96	67	ya	ya	tbc
4	60	57	110	70	ya	tidak	tbc
3	65	48	119	71	tidak	ya	tbc
4	65	55	96	55	tidak	ya	tbc
5	55	42	142	110	ya	tidak	tbc
6	68	48	111	74	ya	tidak	tbc
7	50	55	142	91	ya	ya	tbc
8	33	67	107	71	ya	ya	tbc

9	49	55	90	60	ya	ya	tbc
10	76	42	128	69	tidak	tidak	tbc
11	40	41	110	69	ya	tidak	tbc
12	36	45	129	83	ya	tidak	tbc
13	64	51	124	62	ya	ya	tbc
14	40	48	125	91	ya	tidak	tbc
15	28	43	93	59	ya	ya	tbc
16	30	61	106	69	ya	tidak	tbc
17	39	40	115	79	ya	tidak	tbc
18	38	49	90	60	ya	tidak	tbc
19	68	45	108	72	ya	tidak	tbc
20	67	46	109	71	ya	tidak	tbc
21	59	51	120	68	tidak	tidak	tbc
22	31	43	96	62	ya	ya	tbc
23	57	55	118	74	tidak	tidak	tbc
24	79	60	124	78	ya	ya	tbc
25	40	35	106	76	ya	tidak	tbc
26	70	38	99	63	ya	tidak	tbc
27	72	51	153	83	ya	ya	tbc
28	54	43	113	70	ya	tidak	tbc
29	65	35	114	70	tidak	tidak	tbc
30	72	42	83	48	ya	ya	tbc
31	60	51	105	85	ya	ya	ppok
32	76	40	120	80	ya	ya	ppok
33	79	45	120	70	ya	ya	ppok
34	77	56	174	81	ya	ya	ppok
35	75	44	125	70	ya	ya	ppok
36	63	43	140	80	ya	ya	ppok
37	74	42	114	71	ya	tidak	ppok
38	74	44	130	70	ya	ya	ppok
39	68	40	171	86	ya	tidak	ppok
40	80	44	129	71	tidak	tidak	ppok
41	84	44	141	85	ya	ya	ppok
42	55	45	122	85	ya	ya	ppok
43	80	47	136	72	tidak	ya	ppok
44	79	42	140	81	tidak	ya	ppok
45	57	45	117	71	ya	tidak	ppok
46	51	42	133	84	ya	tidak	ppok

47	68	48	170	90	ya	ya	ppok
48	63	56	130	80	ya	ya	ppok
49	73	67	142	83	ya	ya	ppok
50	55	55	160	87	ya	ya	ppok
51	69	45	120	60	ya	ya	ppok
52	35	42	120	70	tidak	ya	ppok
53	30	48	120	70	tidak	tidak	ppok
54	56	46	130	80	ya	ya	ppok
55	74	47	120	70	ya	ya	ppok
56	51	40	120	90	ya	ya	ppok
57	51	43	107	69	tidak	tidak	ppok
58	50	56	168	98	ya	ya	ppok
59	79	55	158	74	ya	ya	ppok
60	69	52	90	70	ya	tidak	ppok



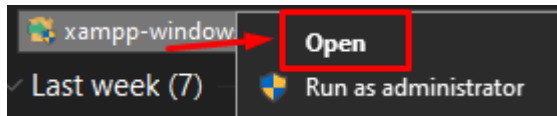


## TUTORIAL INSTALASI APLIKASI

1. Aplikasi menggunakan Xampp, pastikan Laptop / PC sudah terinstall Xampp
2. Extract APLIKASI.zip terlebih dahulu
3. Copy Folder “Skripsi” dan paste ke Directory “C:\xampp\htdocs”
4. Buat database baru bernama “odmata” kemudian import database melalui <http://localhost/phpmyadmin/>
5. Run <http://localhost/skripsi/> untuk menjalankan aplikasi

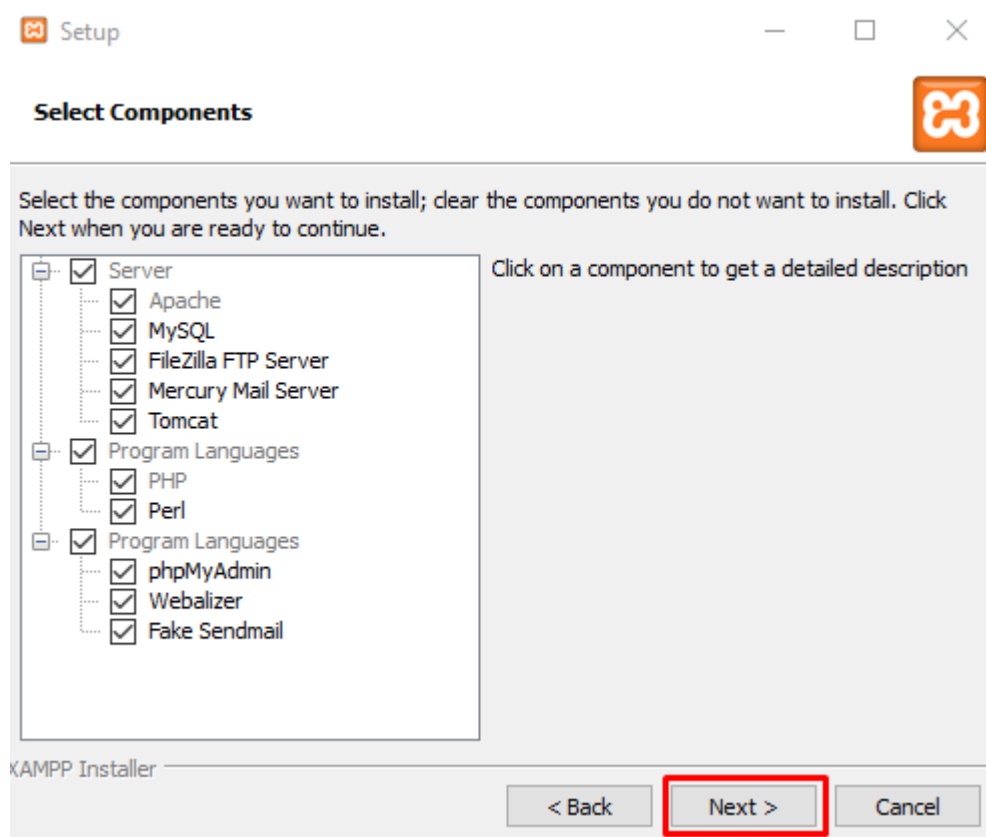
## 1. Lakukan Instalasi XAMPP

Silakan lakukan instalasi XAMPP, dengan cara klik kanan pada file instalasi kemudian pilih **Open**.



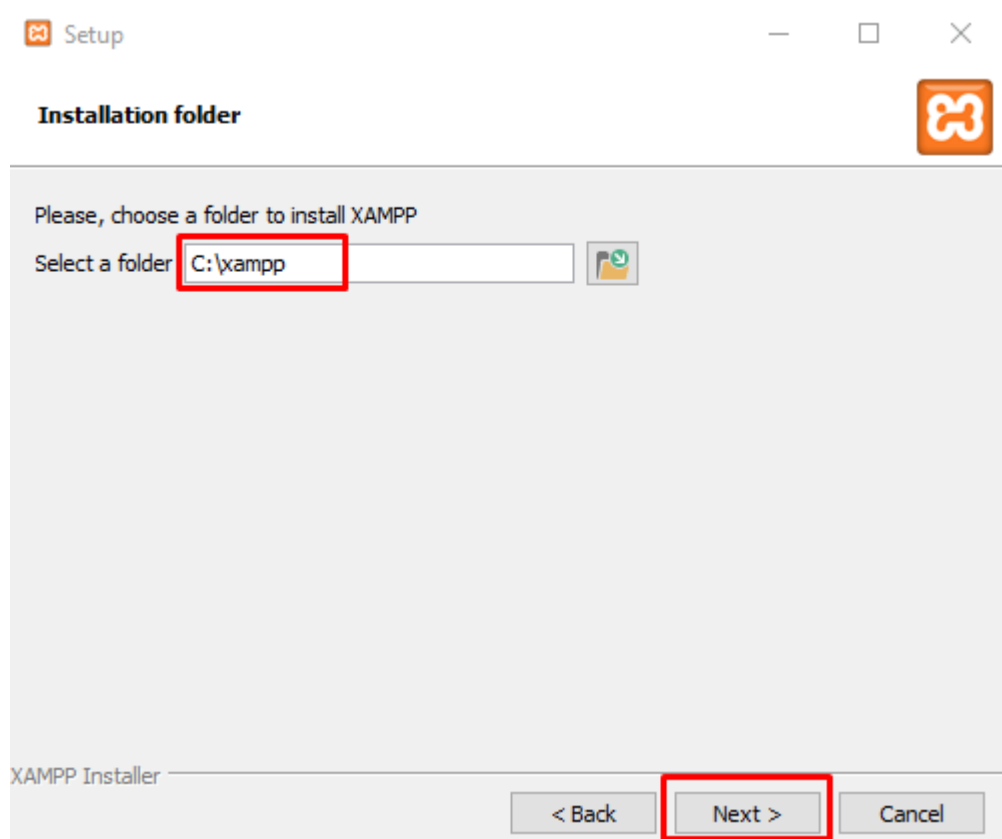
Jika pada saat melakukan instalasi muncul peringatan yang bertujuan untuk memastikan apakah Anda akan menginstal aplikasi ini, Silakan klik Ok/Yes untuk melanjutkan instalasi.

Selanjutnya akan tampil pilihan aplikasi apa yang akan Anda instal dan tidak ingin Anda instal. Beberapa aplikasi akan terinstal secara otomatis untuk menjalankan website seperti Apache dan PHP.



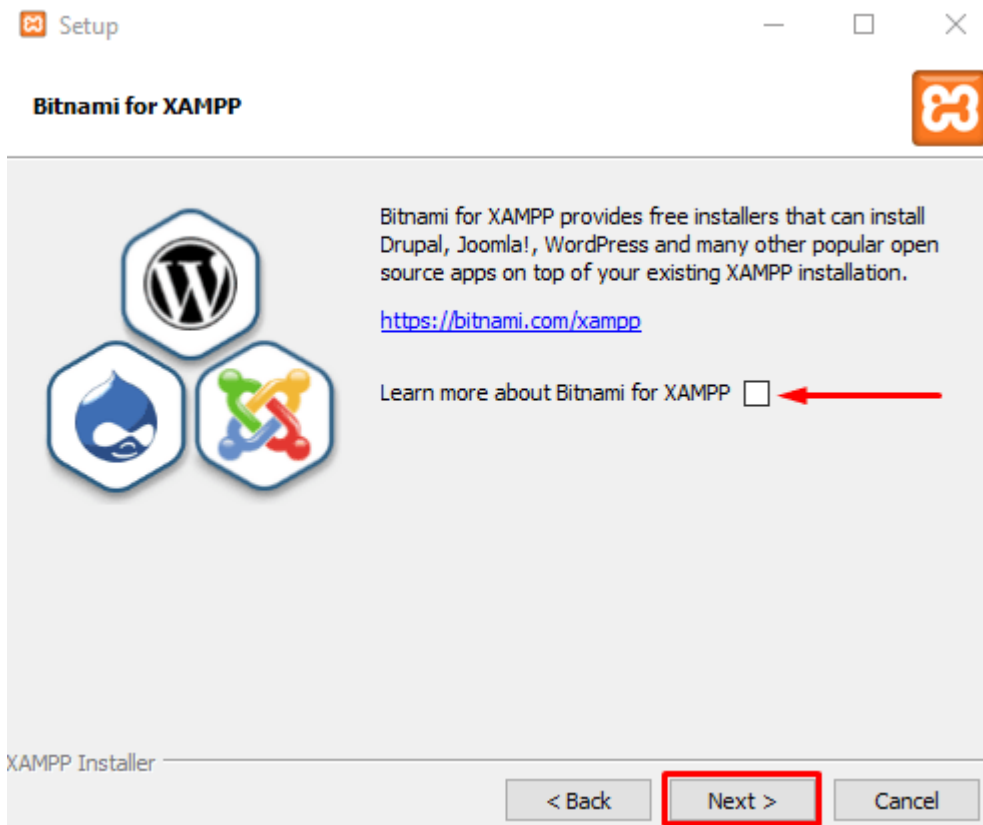
Jika tujuan menggunakan XAMPP adalah untuk menjalankan WordPress di localhost, pastikan untuk MySQL dan phpMyAdmin sudah tercentang seperti gambar di atas.

Selanjutnya, silakan pilih folder dimana file instalasi disimpan. Pada langkah ini kami menginstalnya langsung di folder **C:\XAMPP**. Hal ini karena untuk UAC tidak kami nonaktifkan.

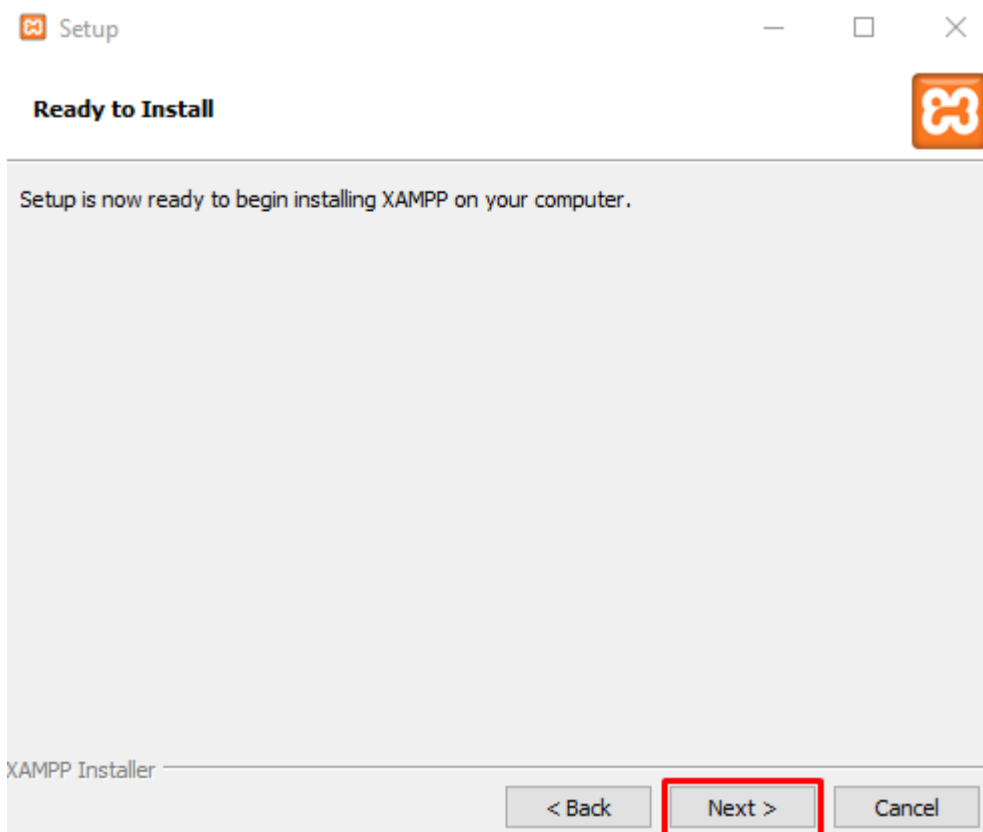


Akan tampil halaman yang menanyakan apakah Anda ingin menginstal Bitnami untuk XAMPP, yang akan berguna untuk melakukan instalasi beberapa CMS seperti WordPress, Drupal, dan Joomla.

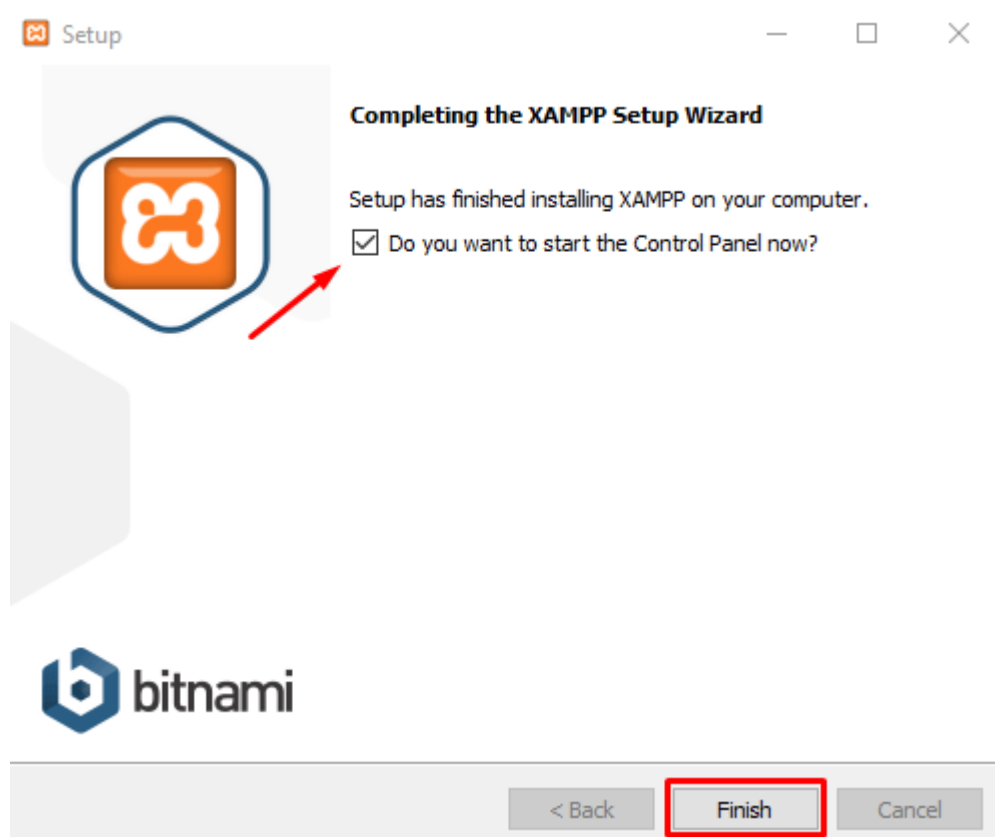
Karena pada tutorial ini kami akan menunjukkan kepada Anda mengenai cara melakukan instalasi WordPress secara manual, maka installer tersebut tidak dibutuhkan. Silakan hilangkan centang pada “Learn more about Bitnami for XAMPP”, kemudian klik **Next**.



Pada langkah ini XAMPP sudah siap untuk proses instalasi, silakan klik tombol **Next**.

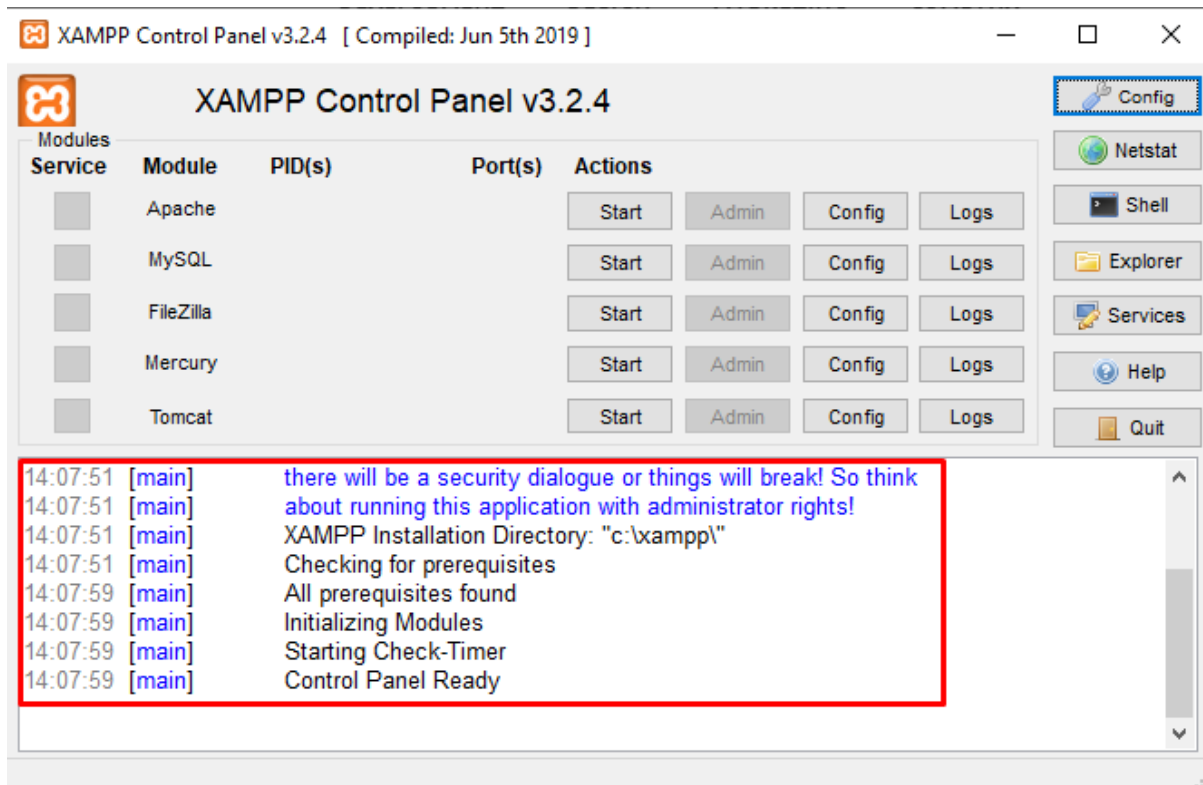


Jika sudah terinstal, akan tampil pertanyaan mengenai apakah Anda ingin langsung menjalankan kontrol panel. Pastikan pilihan tersebut sudah tercentang, kemudian klik tombol **Finish**.



Kontrol panel akan otomatis muncul, tapi jika Anda tidak mencentang pilihan di halaman sebelumnya, maka Anda perlu membuka langsung kontrol panel melalui start menu atau folder XAMPP di komputer Anda.

Jika proses instalasi berjalan dengan baik, maka akan tampil tulisan berwarna biru dan hitam pada bagian kolom bawah di kontrol panel.



Jika terjadi masalah, silakan baca dengan baik tulisan yang berwarna merah.

Kemudian ikuti langkah di bawah ini...

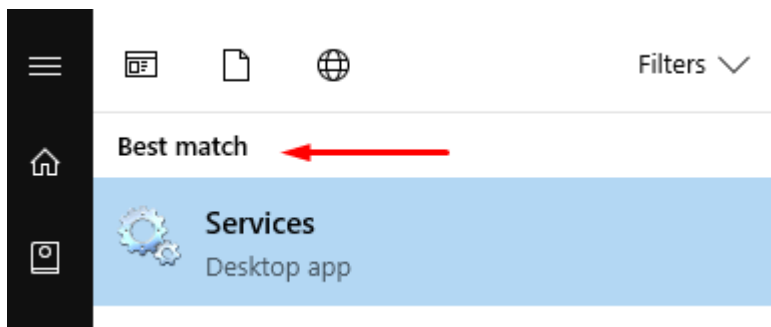
## 2. Perbaiki Error pada Port

Hal yang menjadi penyebab utama kenapa tampil error pada XAMPP biasanya disebabkan aplikasi lain pada komputer Anda menggunakan port 80 atau 443, dimana port tersebut digunakan oleh Apache dan MySQL.

Jika Anda menggunakan Windows 10, untuk port 80 biasanya digunakan oleh program World Wide Web Publishing service. Jika Anda tidak menggunakan program ini, silakan hentikan dengan cara di bawah ini.

1. Klik **Start**, kemudian ketikkan "services.msc" pilih **Services** yang ada di bagian **Best match**.





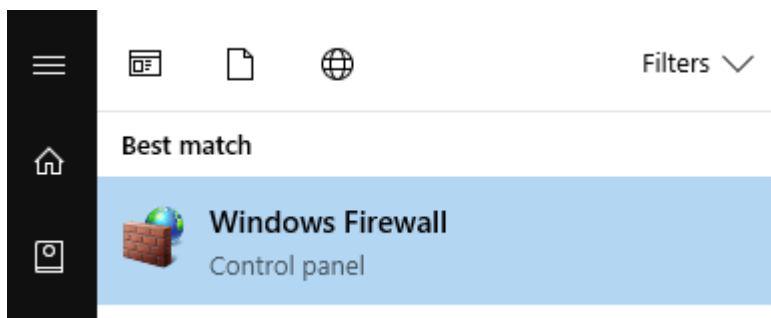
2. Scrol ke bawah, pada bagian **World Wide Web Publishing Service** klik kanan dan pilih **Stop**.

3. Silakan close XAMPP, kemudian buka kembali dan jalankan Apache dan MySQL pada XAMPP.

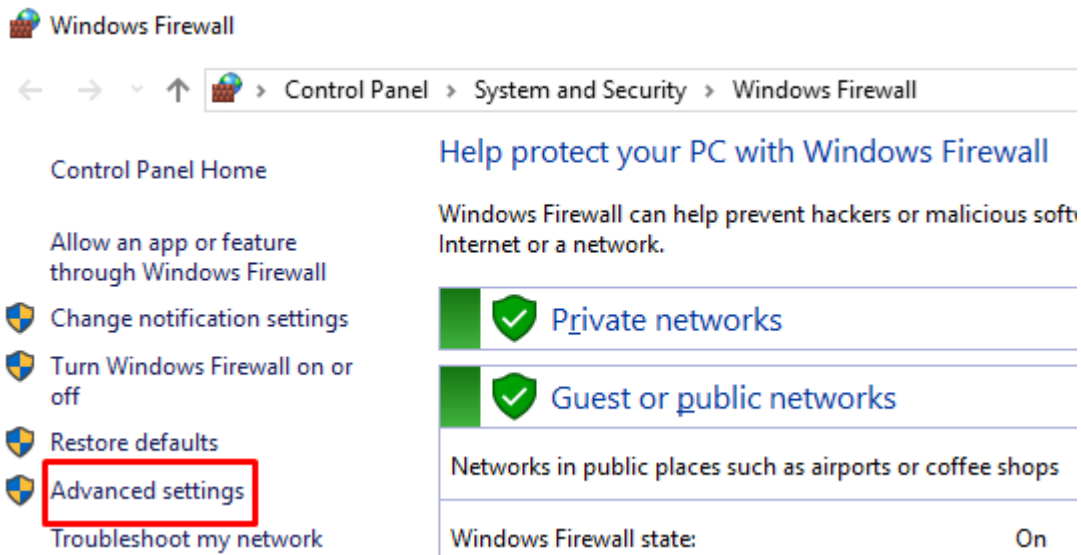
Baca juga: [Cara Mengganti Port Apache dan MySQL di XAMPP](#)

Jika langkah yang Anda lakukan tidak berhasil mengatasi masalah yang dihadapi atau tidak menemukan World Wide Web Publishing, silakan lakukan langkah di bawah ini:

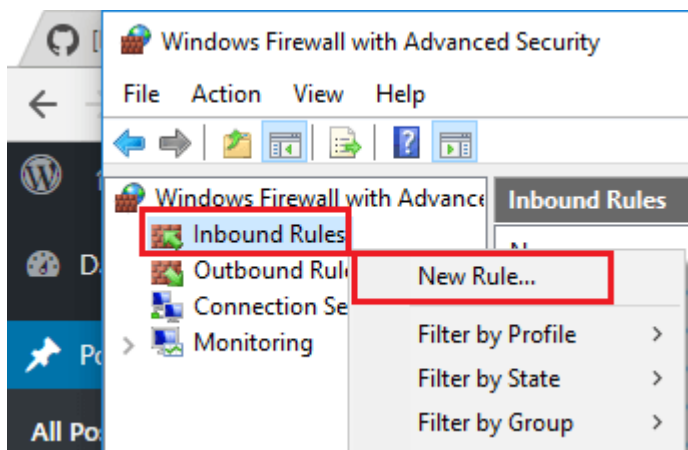
1. Buka Windows Firewall dengan mengetikkan melalui start menu



2. Kemudian pilih **Advanced Settings**



3. Klik **Inbound** dan klik kanan kemudian pilih **New Rule**



4. Pilih **Port** dan tekan tombol **Next**, kemudian pada kolom **Specific Ports** isi dengan 80, 443 kemudian klik **Next**.



New Inbound Rule Wizard

### Protocol and Ports

Specify the protocols and ports to which this rule applies.

**Steps:**

- Rule Type
- Protocol and Ports**
- Action
- Profile
- Name

Does this rule apply to TCP or UDP?

**TCP**

**UDP**

Does this rule apply to all local ports or specific local ports?

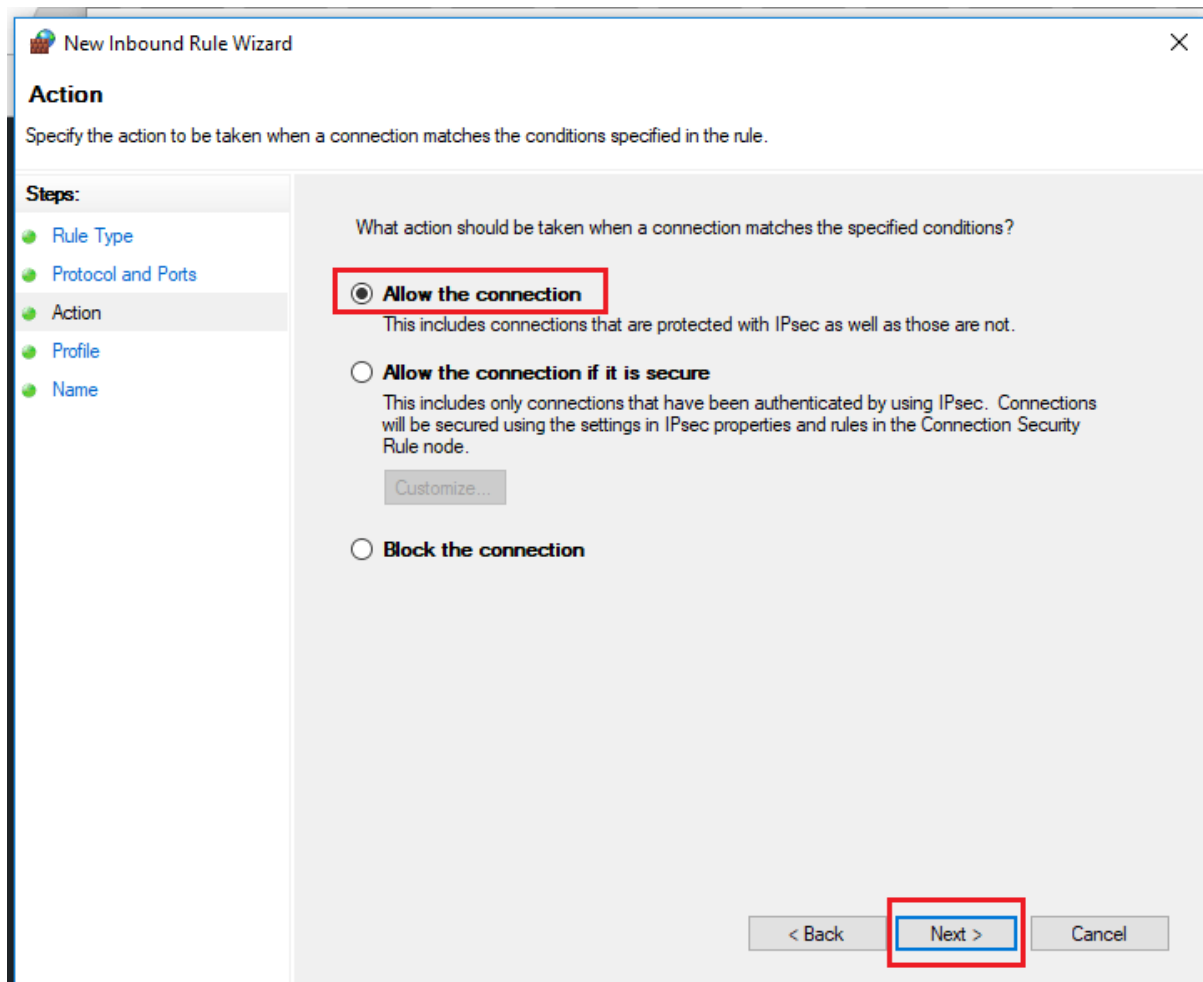
**All local ports**

**Specific local ports:**

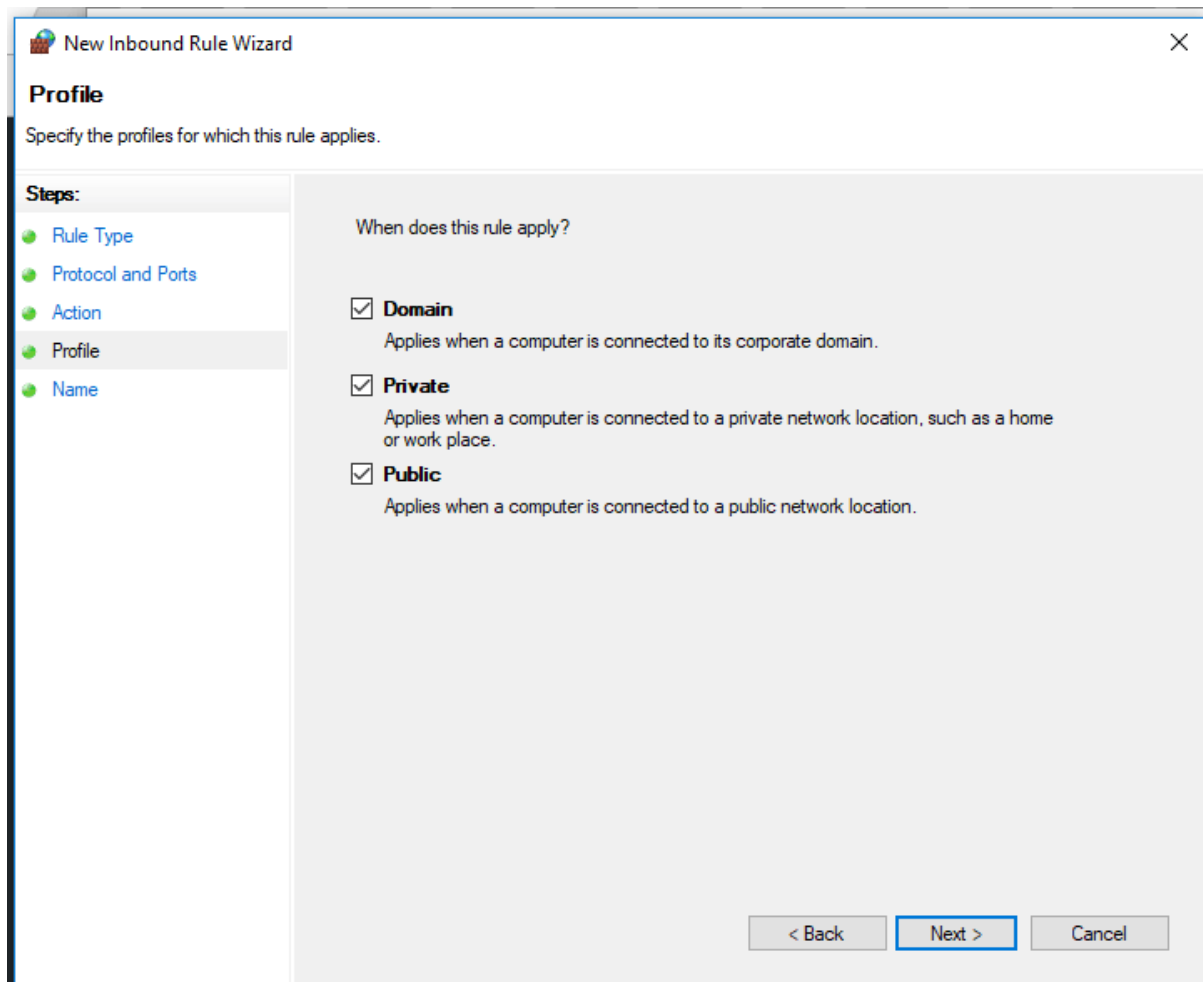
Example: 80, 443, 5000-5010

< Back **Next >** Cancel

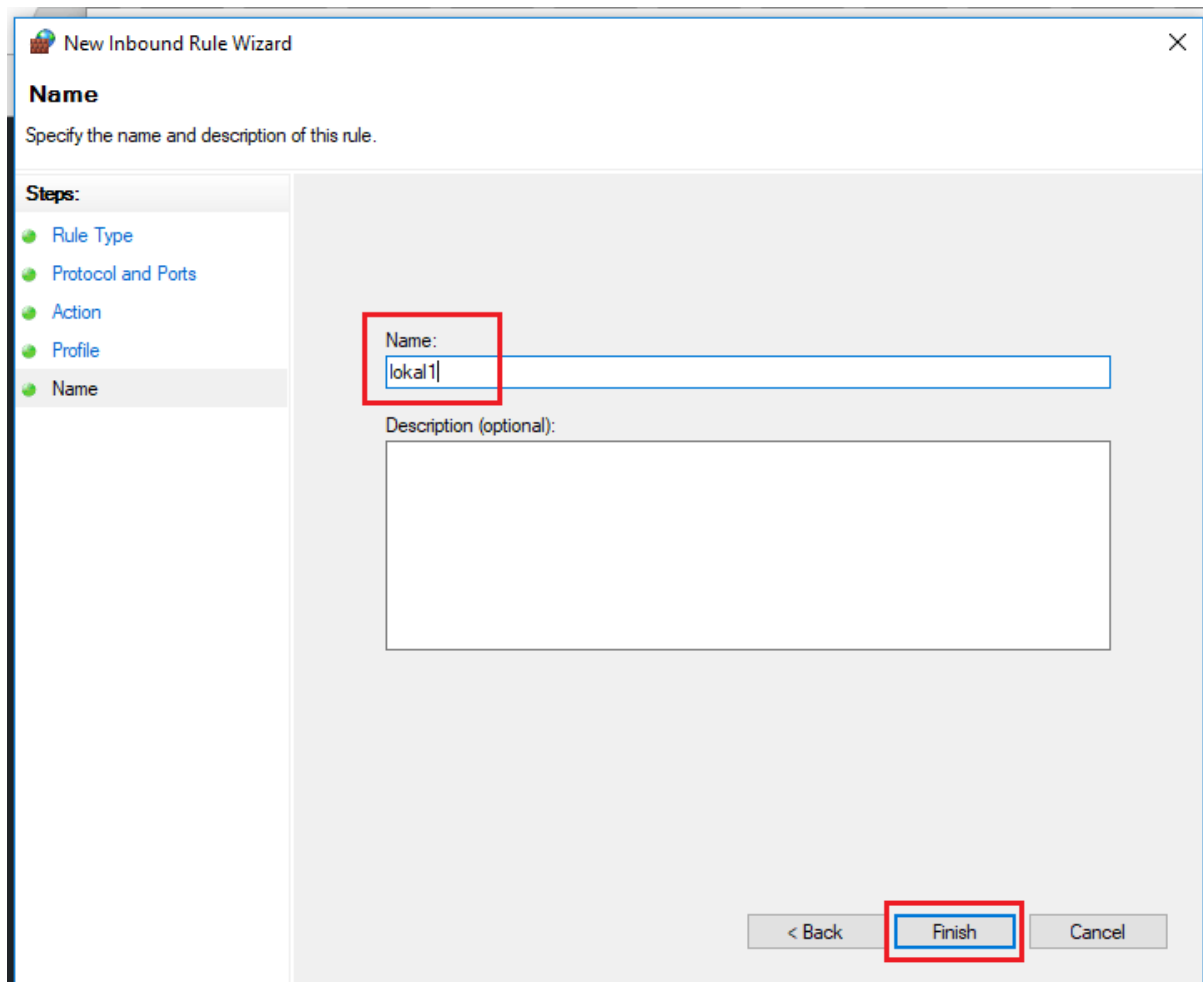
5. Centang **Allow the Connection** kemudian klik **Next**



6. Pastikan semua pilihan dicentang, kemudian klik **Next**



7. Masukkan **lokal1** pada kolom **name**, kemudian klik **Finish**



8. Ulangi kembali langkah 1 sampai 6, untuk langkah 6 isi dengan **lokal2**, kemudian klik **Finish**

9. Restart komputer Anda



## BIOGRAFI PENULIS



**Rizki Wana Dwi Putra** lahir di Berau pada tanggal 29 November 1995, anak kedua dari Bapak Fauzi Efendi dan Ibu Estik Prihatiningrum. Penulis tinggal di Jl RA Kartini Gg 1A 13 RT.01 RW.04 Desa Tlogopatut Kecamatan Gresik Kabupaten Gresik. Penulis menempuh pendidikan SDN Kawisanyar, SMPN 4 Gresik dan melanjutkan Sekolah Menengah Atas di SMANU 1 Gresik. Pada tahun 2014 penulis melanjutkan ke jenjang Pendidikan Sarjana (S1) di Universitas Muhammadiyah Gresik pada Fakultas Teknik Program Studi Informatika dan Pada Tanggal 16 Oktober 2019 Penulis mempertahankan Skripsi yang berjudul “KLASIFIKASI PENYAKIT PARU-PARU MENGGUNAKAN METODE NAÏVE BAYES STUDI KASUS RS. PKU MUHAMMADIYAH UJUNG PAGKAH GRESIK”. Dan Akhirnya Pada tahun 2020 Penulis menyelesaikan Pendidikan Sarjana (S1) bidang keahlian Teknik Informatika di Universitas Muhammadiyah Gresik.

Penulis dapat dihubungi melalui nomor Telepon 082219996345 atau melalui E-mail [riskiwana27@gmail.com](mailto:riskiwana27@gmail.com)

