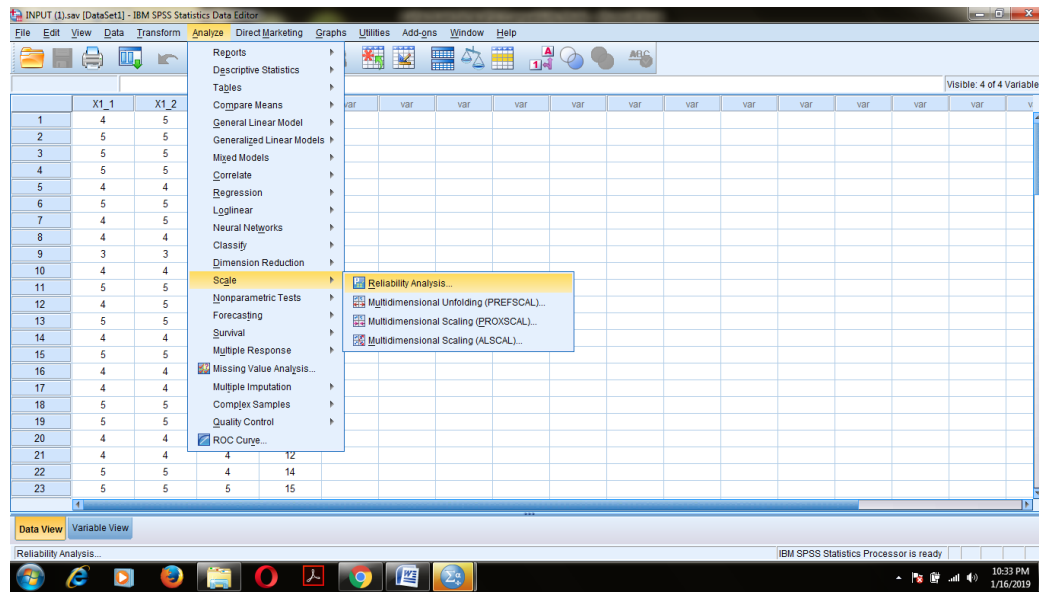
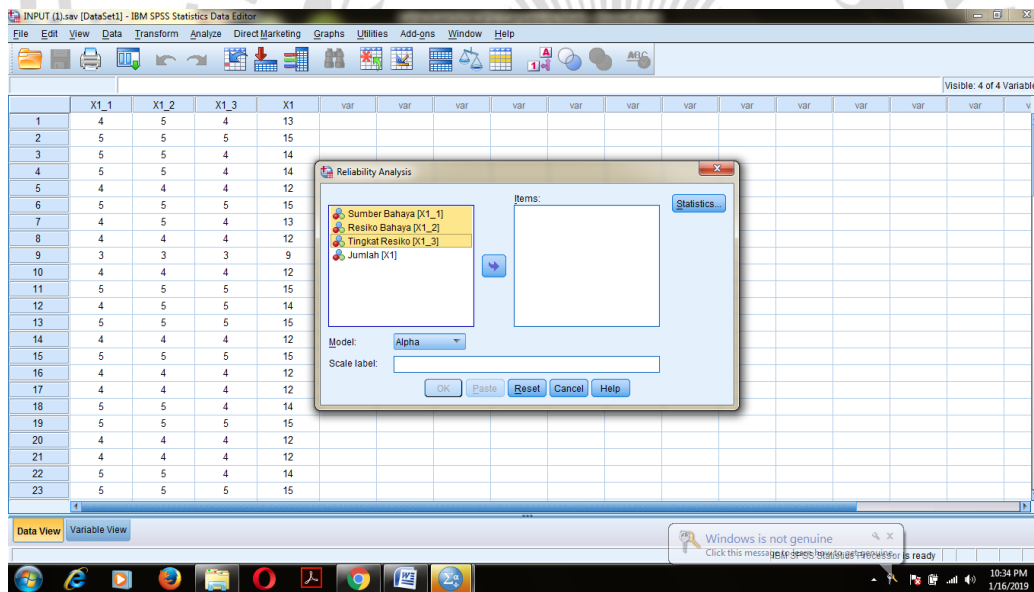


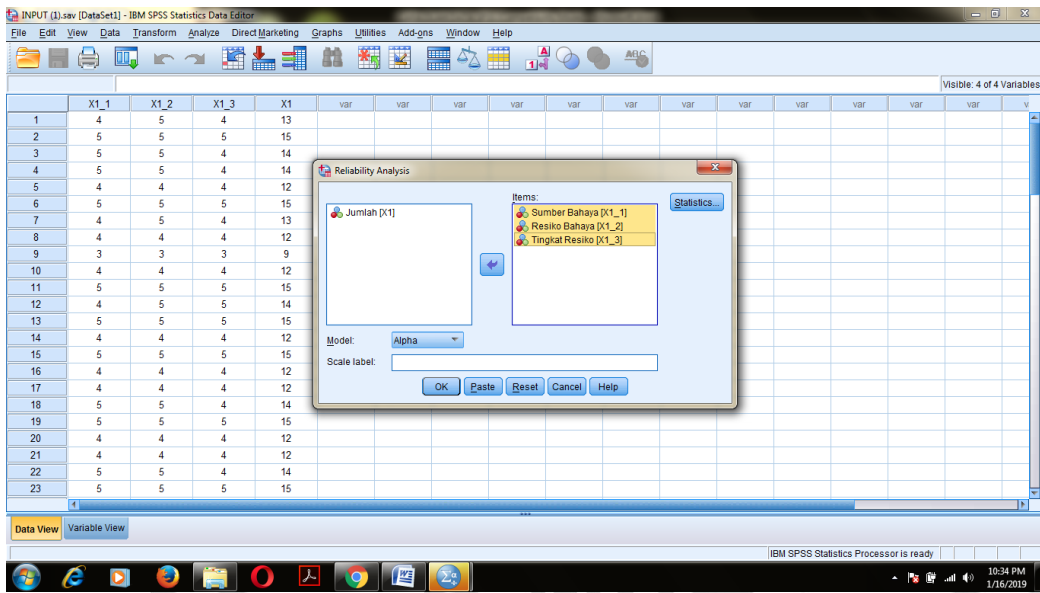


3. Klik Analyze --> Scale --> Reliability Test

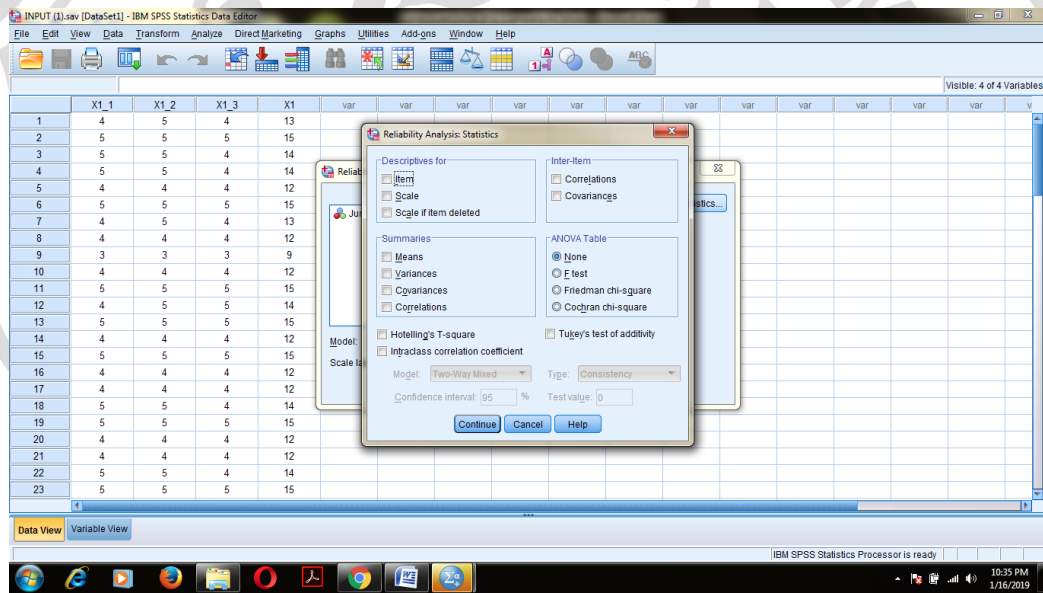


4. Masukkan item pertanyaan pada colom kiri ke kolom sebelah kanan

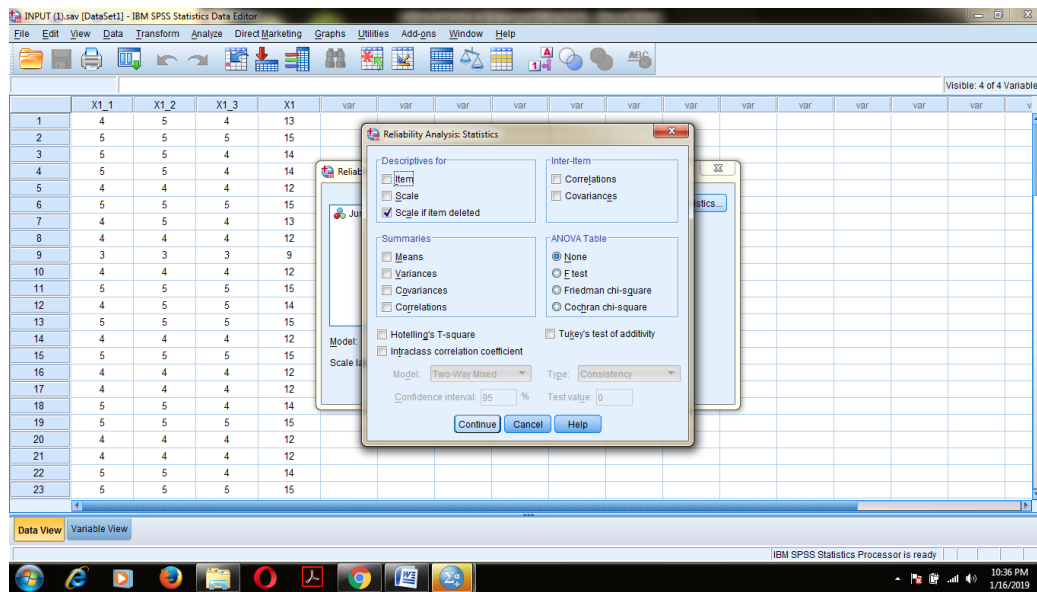




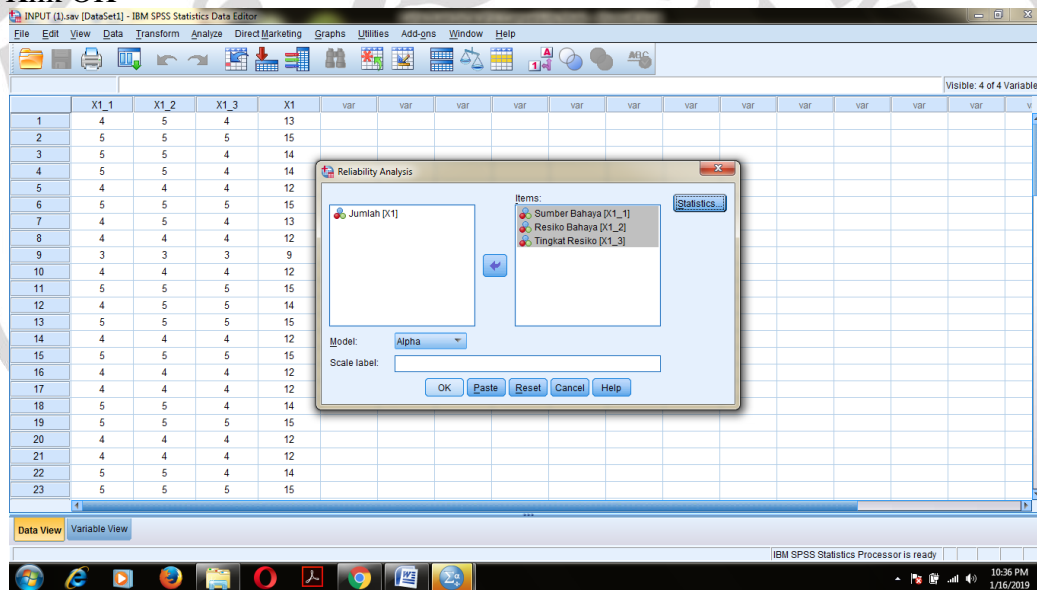
## 5. Klik Statistics



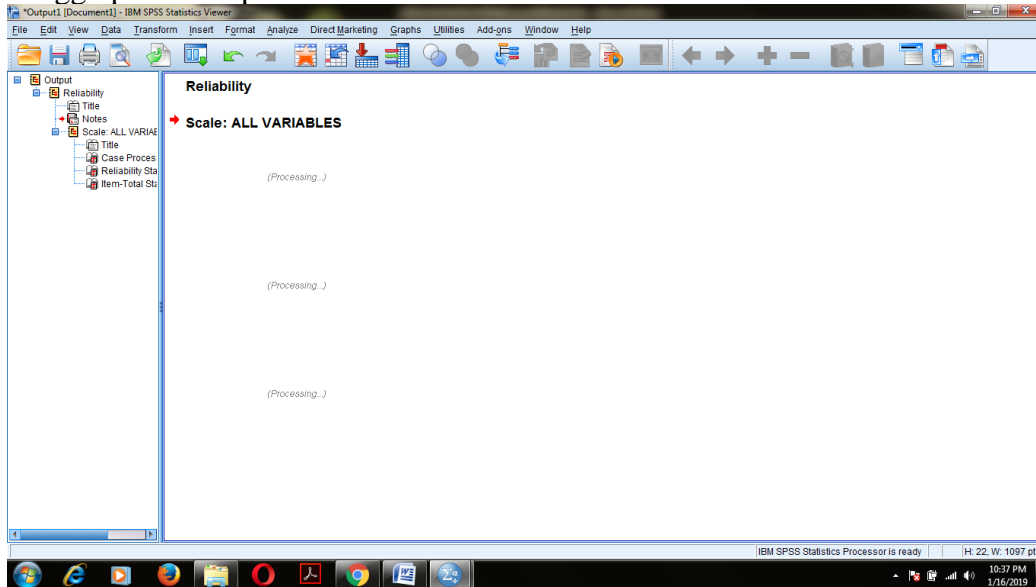
6. Beri tanda centang pada Scale if item deleted --> klik continue



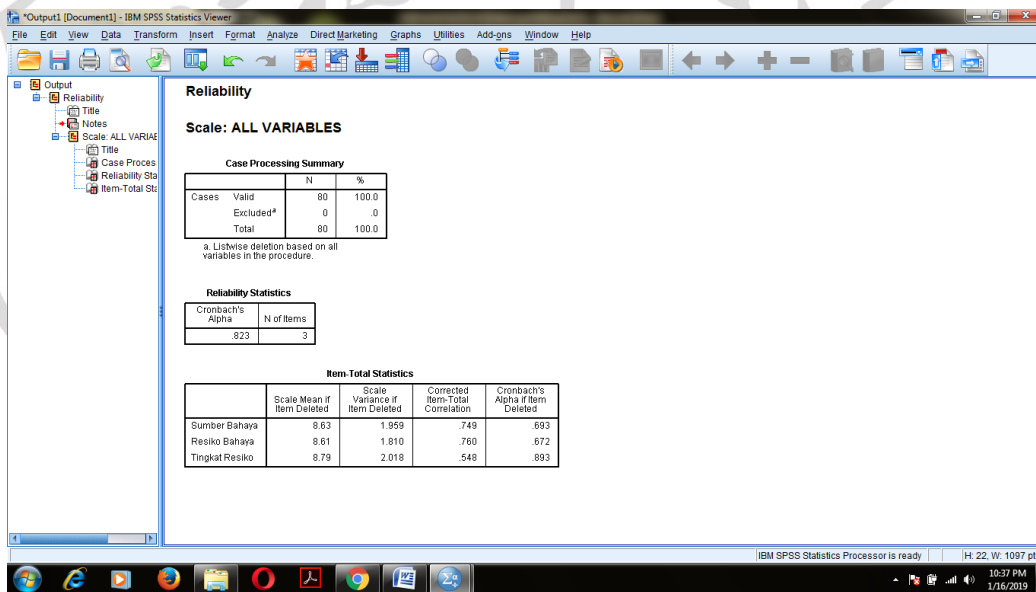
7. Klik OK



## 8. Tunggu proses output



## 9. Hasil output SPSS sebagai berikut



LAMPIRAN r TABEL

Tabel r Product Moment  
 Pada Sig.0,05 (Two Tail)

N	r	N	r	N	r	N	r	N	r	N	r
1	0.997	41	0.301	81	0.216	121	0.177	161	0.154	201	0.138
2	0.950	42	0.297	82	0.215	122	0.176	162	0.153	202	0.137
3	0.878	43	0.294	83	0.213	123	0.176	163	0.153	203	0.137
4	0.811	44	0.291	84	0.212	124	0.175	164	0.152	204	0.137
5	0.754	45	0.288	85	0.211	125	0.174	165	0.152	205	0.136
6	0.707	46	0.285	86	0.210	126	0.174	166	0.151	206	0.136
7	0.666	47	0.282	87	0.208	127	0.173	167	0.151	207	0.136
8	0.632	48	0.279	88	0.207	128	0.172	168	0.151	208	0.135
9	0.602	49	0.276	89	0.206	129	0.172	169	0.150	209	0.135
10	0.576	50	0.273	90	0.205	130	0.171	170	0.150	210	0.135
11	0.553	51	0.271	91	0.204	131	0.170	171	0.149	211	0.134
12	0.532	52	0.268	92	0.203	132	0.170	172	0.149	212	0.134
13	0.514	53	0.266	93	0.202	133	0.169	173	0.148	213	0.134
14	0.497	54	0.263	94	0.201	134	0.168	174	0.148	214	0.134
15	0.482	55	0.261	95	0.200	135	0.168	175	0.148	215	0.133
16	0.468	56	0.259	96	0.199	136	0.167	176	0.147	216	0.133
17	0.456	57	0.256	97	0.198	137	0.167	177	0.147	217	0.133
18	0.444	58	0.254	98	0.197	138	0.166	178	0.146	218	0.132
19	0.433	59	0.252	99	0.196	139	0.165	179	0.146	219	0.132
20	0.423	60	0.250	100	0.195	140	0.165	180	0.146	220	0.132
21	0.413	61	0.248	101	0.194	141	0.164	181	0.145	221	0.131
22	0.404	62	0.246	102	0.193	142	0.164	182	0.145	222	0.131
23	0.396	63	0.244	103	0.192	143	0.163	183	0.144	223	0.131
24	0.388	64	0.242	104	0.191	144	0.163	184	0.144	224	0.131
25	0.381	65	0.240	105	0.190	145	0.162	185	0.144	225	0.130
26	0.374	66	0.239	106	0.189	146	0.161	186	0.143	226	0.130
27	0.367	67	0.237	107	0.188	147	0.161	187	0.143	227	0.130
28	0.361	68	0.235	108	0.187	148	0.160	188	0.142	228	0.129
29	0.355	69	0.234	109	0.187	149	0.160	189	0.142	229	0.129
30	0.349	70	0.232	110	0.186	150	0.159	190	0.142	230	0.129
31	0.344	71	0.230	111	0.185	151	0.159	191	0.141	231	0.129
32	0.339	72	0.229	112	0.184	152	0.158	192	0.141	232	0.128
33	0.334	73	0.227	113	0.183	153	0.158	193	0.141	233	0.128
34	0.329	74	0.226	114	0.182	154	0.157	194	0.14	234	0.128
35	0.325	75	0.224	115	0.182	155	0.157	195	0.14	235	0.127
36	0.320	76	0.223	116	0.181	156	0.156	196	0.139	236	0.127
37	0.316	77	0.221	117	0.18	157	0.156	197	0.139	237	0.127
38	0.312	78	0.220	118	0.179	158	0.155	198	0.139	238	0.127
39	0.308	79	0.219	119	0.179	159	0.155	199	0.138	239	0.126
40	0.304	80	0.217	120	0.178	160	0.154	200	0.138	240	0.126

**REKAPITULASI DATA HASIL JAWABAN RESPONDEN**

No. Resp	Pertanyaan 1	Pertanyaan 2	Pertanyaan 3	Jumlah
1	4	5	4	13
2	5	5	5	15
3	5	5	4	14
4	5	5	4	14
5	4	4	4	12
6	5	5	5	15
7	4	5	4	13
8	4	4	4	12
9	3	3	3	9
10	4	4	4	12
11	5	5	5	15
12	4	5	5	14
13	5	5	5	15
14	4	4	4	12
15	5	5	5	15
16	4	4	4	12
17	4	4	4	12
18	5	5	4	14
19	5	5	5	15
20	4	4	4	12
21	4	4	4	12
22	5	5	4	14
23	5	5	5	15
24	5	5	5	15
25	5	5	4	14
26	5	5	5	15
27	5	5	5	15
28	2	2	4	8
29	5	5	5	15
30	5	5	5	15
31	4	5	4	13
32	5	5	5	15
33	5	5	5	15
34	5	5	5	15
35	4	4	4	12
36	5	5	5	15
37	5	5	5	15
38	4	4	4	12
39	5	5	5	15

40	4	4	4	12
41	5	5	5	15
42	5	5	5	15
43	5	5	5	15
44	5	5	5	15
45	4	4	4	12
46	5	5	5	15
47	4	4	4	12
48	4	4	4	12
49	5	5	5	15
50	4	4	2	10
51	4	4	2	10
52	4	4	4	12
53	5	2	4	11
54	2	2	4	8
55	4	5	4	13
56	4	4	4	12
57	4	4	5	13
58	4	5	4	13
59	5	5	5	15
60	4	4	4	12
61	2	2	2	6
62	4	4	4	12
63	4	4	5	13
64	4	4	4	12
65	5	5	5	15
66	5	5	5	15
67	4	4	4	12
68	5	5	4	14
69	4	4	4	12
70	4	4	4	12
71	5	5	5	15
72	4	4	4	12
73	5	5	5	15
74	4	4	2	10
75	5	4	4	13
76	5	5	2	12
77	5	4	2	11
78	4	4	4	12
79	4	4	4	12
80	3	3	3	9
rata-rata	4,39	4,40	4,23	13



## Hasil Uji Validitas dan Relibilitas

### Reliability

Scale: ALL VARIABLES

Case Processing Summary

		N	%
Cases	Valid	80	100.0
	Excluded <sup>a</sup>	0	.0
	Total	80	100.0

a. Listwise deletion based on all variables in the procedure.

Reliability Statistics

Cronbach's Alpha	N of Items
.823	3

Item-Total Statistics

	Scale Mean if Item Deleted	Scale Variance if Item Deleted	Corrected Item-Total Correlation	Cronbach's Alpha if Item Deleted
Sumber Bahaya	8.63	1.959	.749	.693
Resiko Bahaya	8.61	1.810	.760	.672
Tingkat Resiko	8.79	2.018	.548	.893