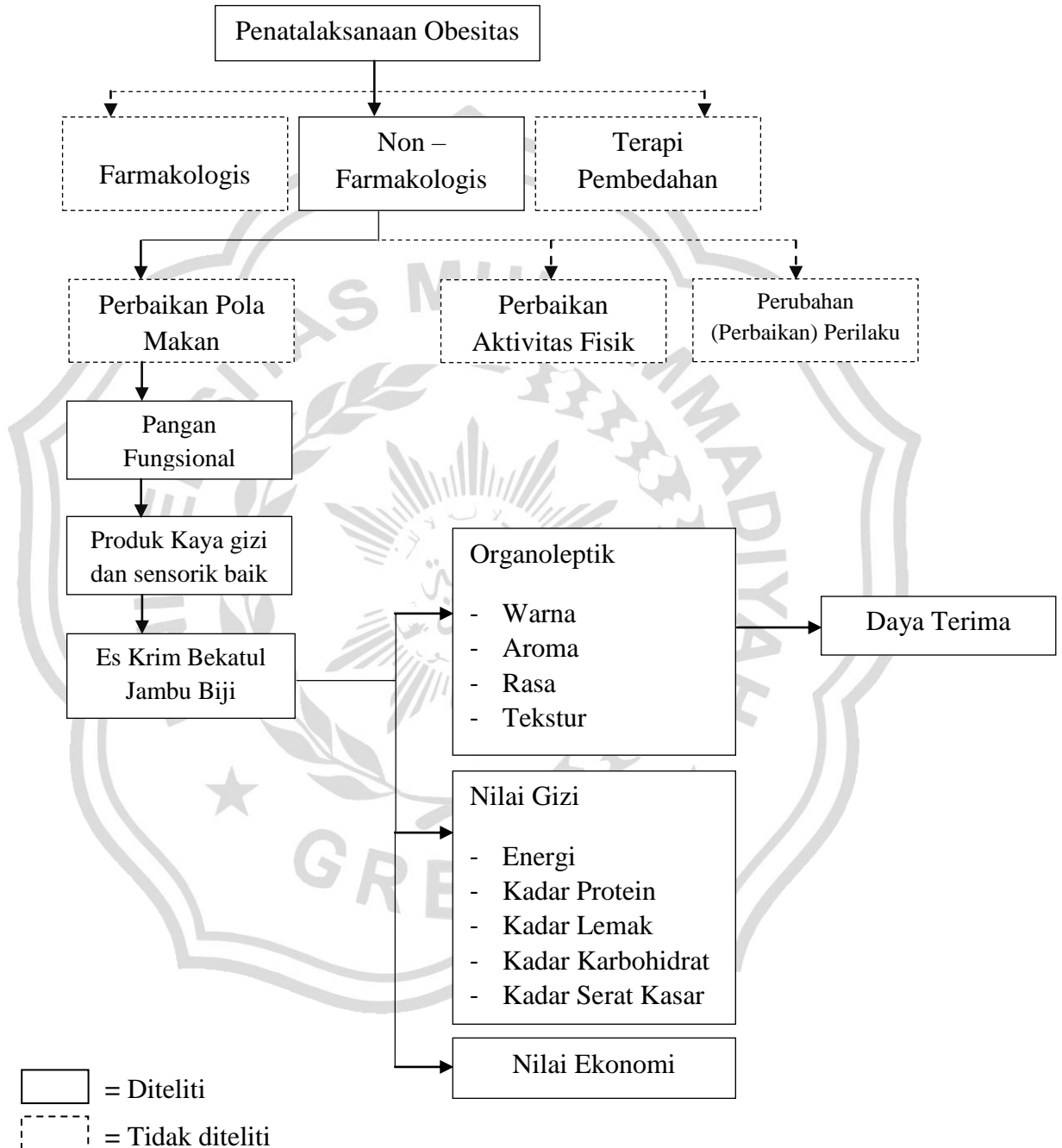


BAB III
KERANGKA KONSEP DAN HIPOTESIS PENELITIAN

3.1 Kerangka Konsep



Gambar 3.3 Kerangka Konsep

3.2 Hipotesis Penelitian

- a. Proporsi bekatul (*Rice bran*) dan Jambu Biji (*Psidium guajava*) tidak berpengaruh terhadap nilai gizi makro, kadar serat, daya terima dan nilai ekonomi produk es krim
- b. Proporsi bekatul (*Rice bran*) dan Jambu Biji (*Psidium guajava*) berpengaruh terhadap nilai gizi makro, kadar serat, daya terima dan nilai ekonomi produk es krim

