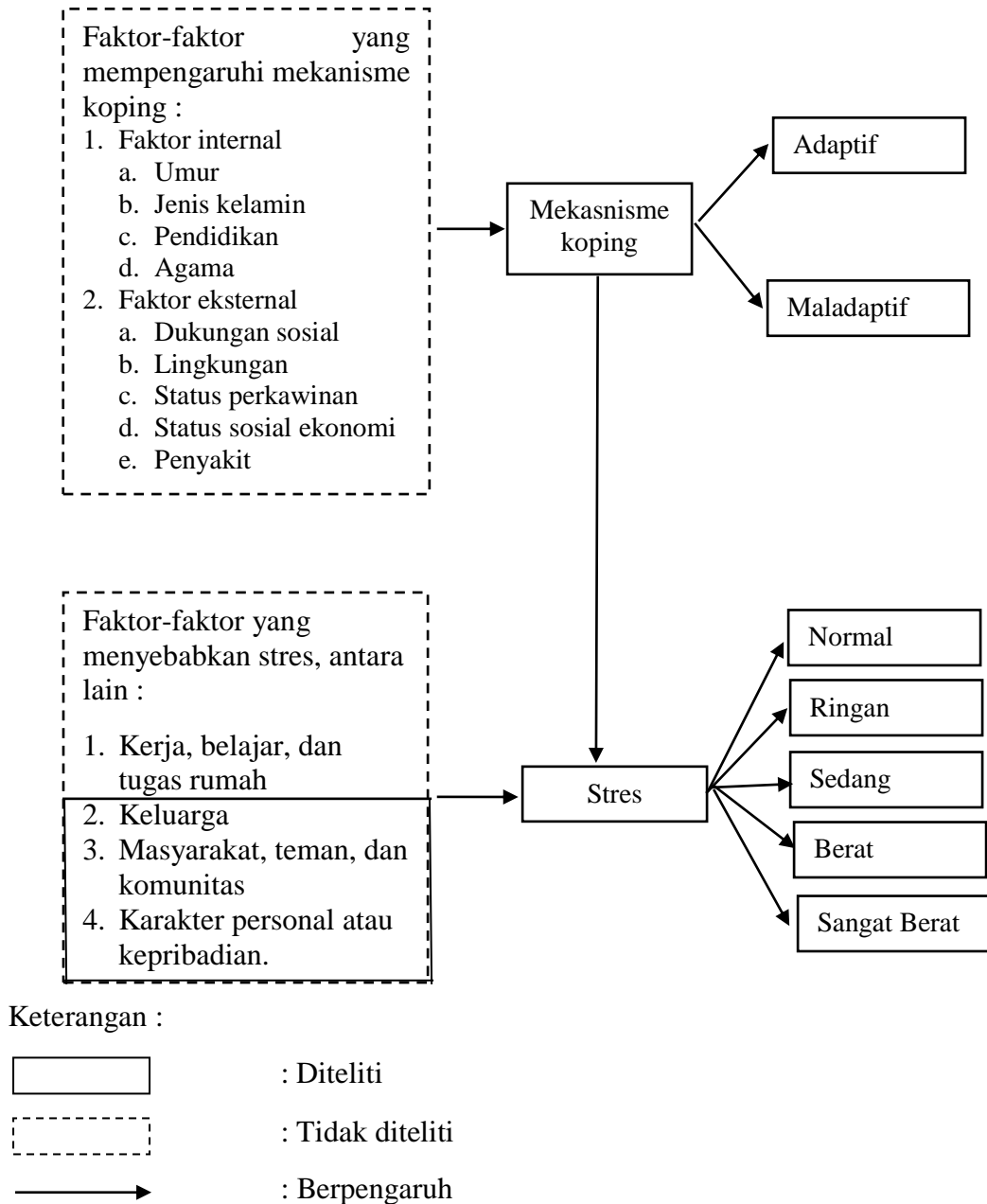


BAB 3

KERANGKA KONSEP DAN HIPOTESIS PENELITIAN

3.1 Kerangka Konsep



Gambar 3.1 : Kerangka Konsep Hubungan Mekanisme Koping dengan Tingkat Stres pada Mahasiswa Program Profesi Ners Di STIKES Insan Unggu Surabaya Tahun 2017.

Dari gambar 3.1 peneliti ingin mengetahui hubungan mekanisme koping dengan tingkat stres pada mahasiswa program profesi Ners. Dalam hal ini, dapat dijelaskan bahwa faktor-faktor yang mempengaruhi mekanisme koping yaitu faktor internal dan faktor eksternal. Faktor internal yang meliputi umur, jenis kelamin, pendidikan, dan agama. Sedangkan faktor eksternal meliputi dukungan sosial, lingkungan, status perkawinan, status sosial ekonomi, dan penyakit. Mekanisme koping di bagi menjadi 2 yaitu : mekanisme koping adaptif dan mekanisme koping maladaptif. Tingkat stres disebabkan oleh beberapa faktor, meliputi: 1. Kerja, belajar, dan tugas rumah; 2. Keluarga; 3. Masyarakat, teman dan komunitas; 4. Karakter personal atau kepribadian.

3.2 Hipotesis Penelitian

Ada hubungan mekanisme koping dengan tingkat stres pada mahasiswa program profesi Ners di STIKES Insan Unggul Surabaya tahun 2017.