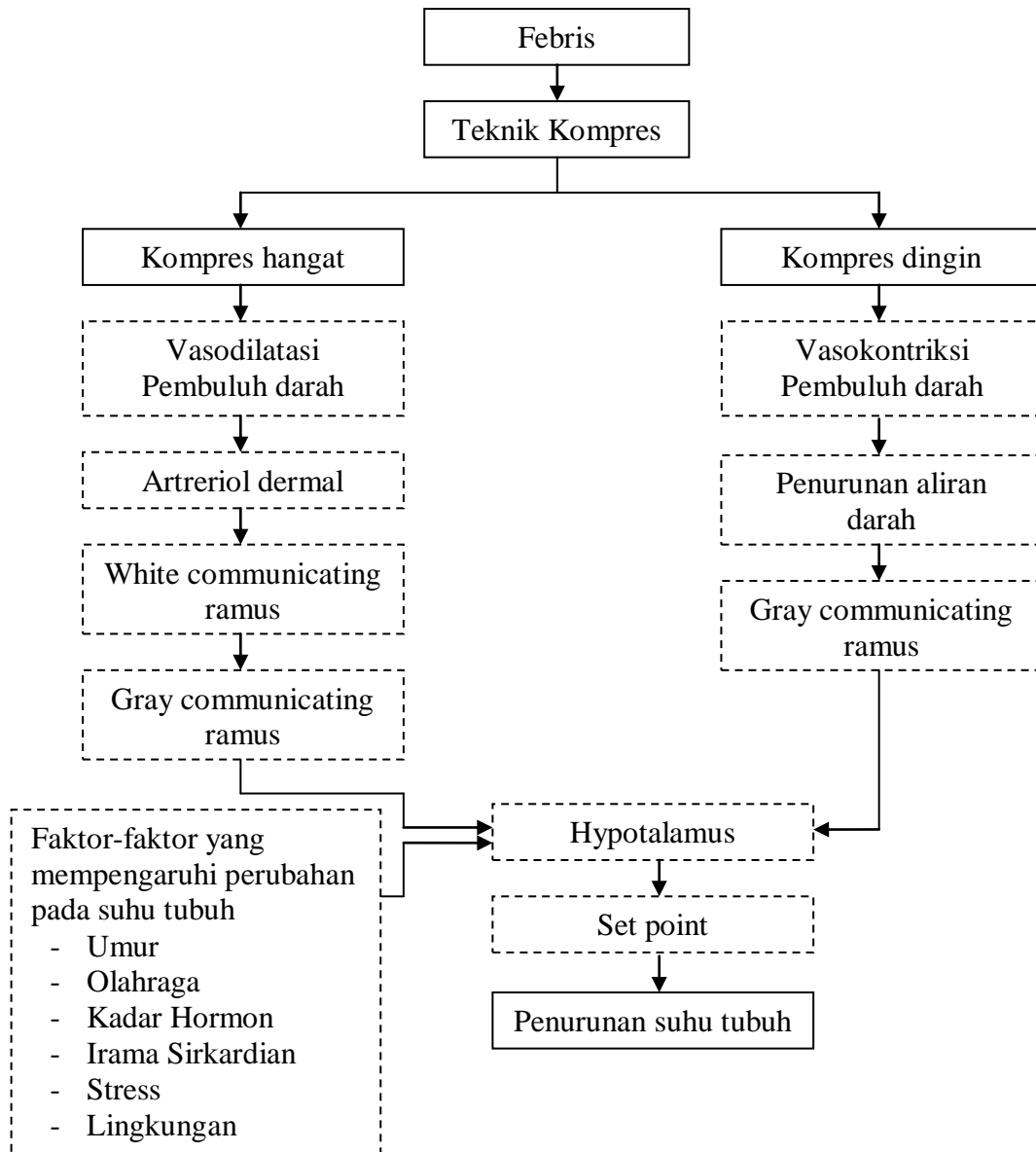


BAB 3

KERANGKA KONSEPTUAL DAN HIPOTESIS PENELITIAN

3.1 Kerangka Konseptual



Gambar 3.1 Kerangka Konseptual modifikasi Teori Gabriel F.J dan Stevens P.J.M

Keterangan :

□ : Diukur

□ (dashed) : Tidak diukur

Pada pasien febris diberikan kompres hangat daerah hipotalamus, suhu kompres daerah vena besar akan mempengaruhi reseptor arteriol dermal dengan memberikan sinyal ke hipotalamus melalui badan sel di substansi nigra dan memproyeksikan akson keluar ventral *root*. Selanjutnya melewati ramus comunican putih dan abu-abu. Di hipotalamus sinyal akan diterima oleh bagian anterior hipotalamus dan daerah preoptik yang mengatur *set point*, dimana hipotalamus anterior akan memberikan respon dengan vasodilatasi.

Kompres dingin mempengaruhi tubuh dengan cara membuat kontriksi atau penyempitan pembuluh darah dan mengakibatkan aliran darah pada jaringan disekitarnya menurun. Selanjutnya melewati ramus comunican abu-abu. Di hipotalamus sinyal akan diterima oleh bagian anterior hipotalamus dan daerah preoptik yang mengatur *set point*, dimana hipotalamus anterior akan memberikan respon dengan vasokontriksi sehingga mampu menurunkan panas pada tubuh, Selanjutnya dengan *set point* hipotalamus akan mengontrol nilai suhu tubuh hingga stabil.

3.2 Hipotesis Penelitian

Hipotesis dalam penelitian ini adalah “Ada perbedaan efektifitas antara pemberian kompres hangat dengan kompres dingin terhadap penurunan suhu tubuh pada pasien febris”