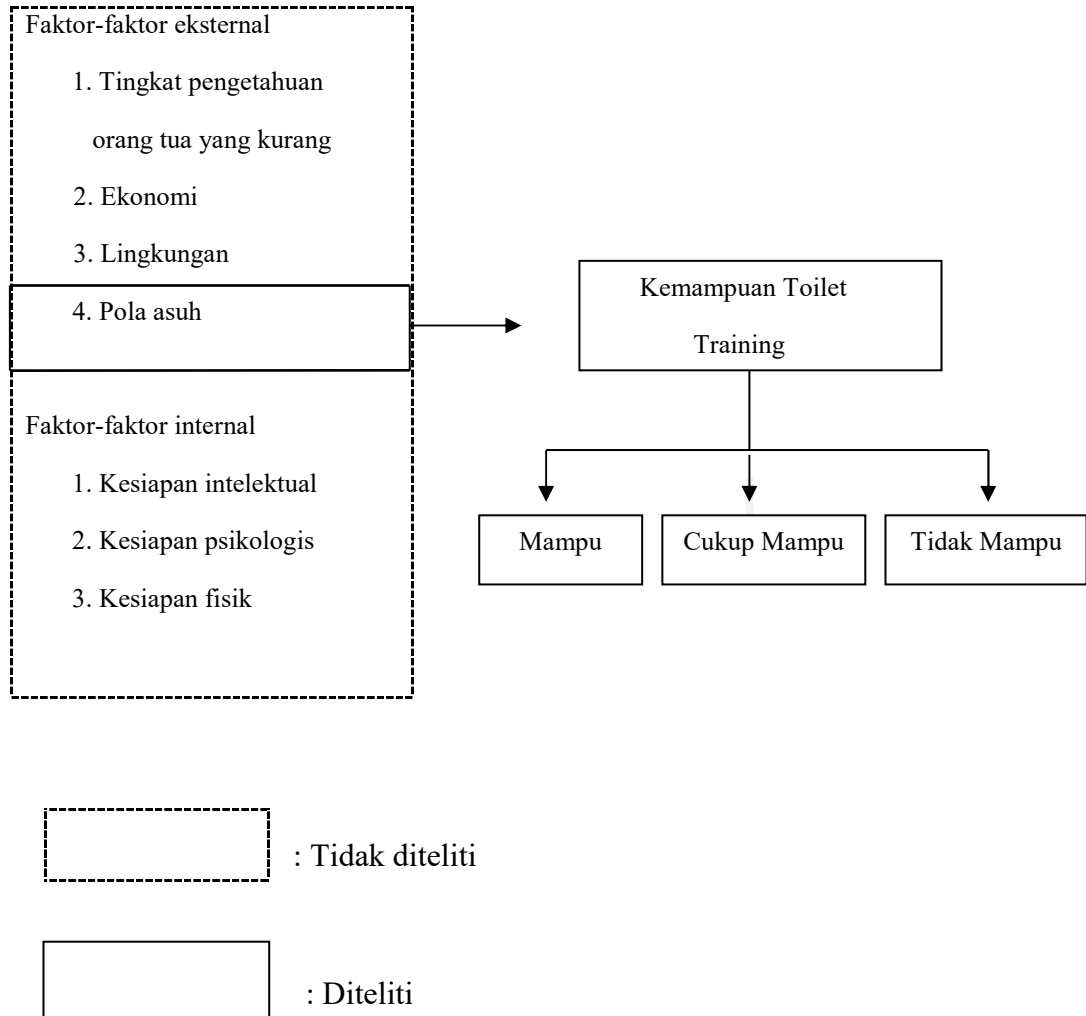


BAB 3

KERANGKA KONSEPTUAL DAN HIPOTESIS PENELITIAN

3.1 Kerangka Konsep



Gambar 3.1 : Kerangka Konsep Hubungan Pola Asuh Orang Tua dengan Kemampuan *Toilet Training* Pada Anak Usia 1-3 tahun di PAUD An-Nisa Kelurahan Kalibader Kecamatan Taman Sepanjang Sidoarjo.

Berdasarkan kerangka konseptual Hubungan Pola Asuh Orang Tua dengan Kemampuan *Toilet Training* pada Anak Usia 1-3 Tahun di PAUD An-Nisa Kelurahan Kalibader Kecamatan Taman Sepanjang Sidoarjo.

3.2 Hipotesis

H1 : Ada hubungan antara pola asuh orang tua dengan kemampuan *toilet training* pada anak usia 1-3 tahun di PAUD An-Nisa Kelurahan Kalibader Kecamatan Taman Sepanjang Sidoarjo.