

## **BAB III**

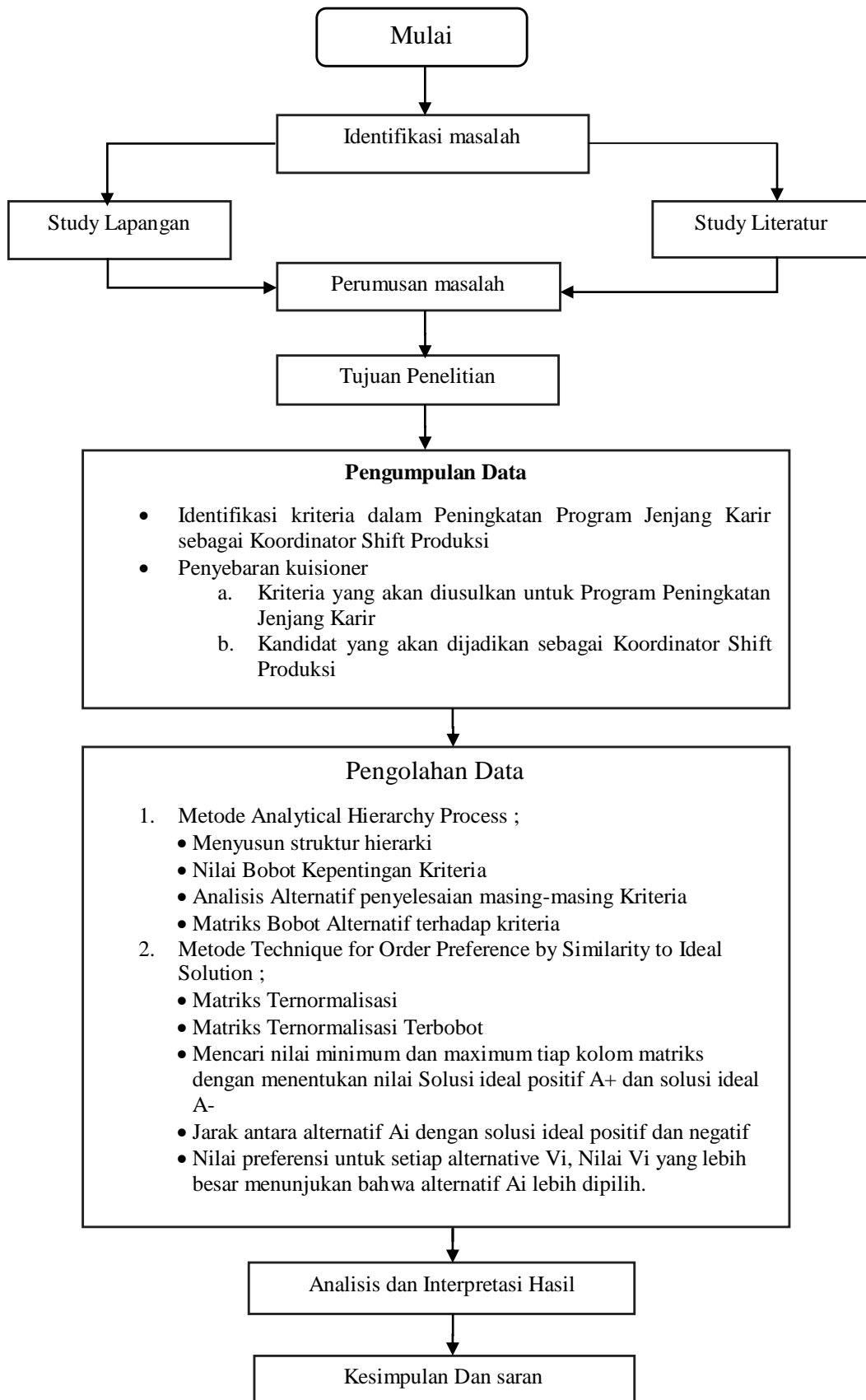
### **METODOLOGI PENELITIAN**

#### **3.1 Metodologi Penelitian**

Untuk proses dari hasil analisis yang baik, maka perlu dilakukan penganalisaan data yang baik dan juga menggunakan metode penelitian yang baik supaya dapat digambarkan suatu alur proses tentang keseluruhan secara kompleks untuk menyelesaikan masalah yang akan dihadapi. Sehingga pada proses penentuan dari nilai dan kinerja dari penelitian lebih efektif dan efisien. Dari hasil tersebut dapat di deskripsikan dengan baik bagaimana mengambil langkah dari pemecahan permasalahan yang ada, dari hasil data observasi penelitian didapatkan dengan tujuan memberikan kemudahan dalam proses penentuan calon kepala regu yang sesuai bagi perusahaan. Dan dari metode penelitian didapatkan beberapa tahapan yang harus dilakukan antara lain :

1. Identifikasi masalah
2. Studi lapangan
3. Perumusan masalah dan tujuan penelitian
4. Pengumpulan data
5. Pengolahan data
6. Analisa dan Interpretasi
7. Kesimpulan dan saran

Dan untuk flow diagram, berikut tahapan dari alur dapat dilihat pada gambar 3.1 : tahap metodologi penelitian berikut.



Gambar 3.1 *Flow Chart* Metodologi Penelitian

### **3.2 Tahap penelitian**

Untuk tahapan dari proses metodologi penelitian yang telah digambarkan dari diagram alir proses, dapat dijelaskan sebagai berikut :

#### **3.2.1 Identifikasi Masalah**

Pada bagian ini dilakukan identifikasi terhadap permasalahan yang nantinya dapat dipecahkan melalui penelitian yang dilakukan. Permasalahan yang ada dalam perusahaan yaitu tentang pemilihan Karyawan untuk peningkatan Jabatan sebagai Koordinator Shift.

#### **3.2.2 Study Lapangan**

Melakukan studi pada perusahaan dilakukan dengan pengamatan di perusahaan untuk melihat kondisi nyata di PT. Wiharta Karya Agung Gresik

#### **3.2.3 Study Literatur**

Studi literatur atau studi pustaka merupakan landasan teori yang didapat dari buku-buku yang berhubungan dengan proses perhitungan serta langkah-langkah penyelesaian masalah dengan menggunakan metode *Analytical Hierarchy Process* (AHP) dan *Technique for Order Preference by Similarity to Ideal Solution* (TOPSIS), serta dilakukan wawancara kepada beberapa pihak yang berkepentingan dan berpengaruh dengan penelitian untuk memperoleh sebanyak mungkin keterangan mengenai masalah-masalah yang ada pada perusahaan dan untuk melengkapi data yang ada.

#### **3.2.4 Perumusan Masalah Dan Tujuan Penelitian**

Setelah dilakukan proses identifikasi, langkah selanjutnya adalah merumuskan masalah dan tujuan penelitian, dari identifikasi masalah mengenai pemilihan Karyawan Terbaik untuk

peningkatan jenjang karir sebagai koordinator shift dan tujuan dari penelitian ini adalah untuk Menentukan karyawan terbaik untuk peningkatan jenjang karir sebagai koordinator shift di PT. Wiharta Karya Agung Gresik berdasarkan kriteria yang ditetapkan.

### **3.2.5 Pengumpulan Data**

Pada proses ini dilakukan tahapan pengumpulan data dimana data yang didapatkan berasal dari perusahaan, yang didapat dari hasil wawancara dengan pihak Sumber Daya Manusia berupa data pribadi karyawan yang akan dijadikan informasi dasar pemilihan kandidat sebagai Koordinator shift bagian produksi.

### **3.2.6 Pengolahan Data**

Pengolahan data bertujuan untuk melakukan penyelesaian dan pembahasan dari masalah yang sedang dianalisis. Pengolahan data akan mengarah pada pemilihan karyawan terbaik untuk peningkatan jenjang karir sebagai koordinator shift dengan menggunakan metode AHP dan TOPSIS.

#### **1. Metode *Analytical Hierarchy Process***

##### **a. Menyusun struktur hierarki**

Struktur hierarki berguna untuk memecahkan masalah menjadi berbagai elemen yang menjadi elemen-elemen pokok kemudian mempertimbangkan tentang relative pentingnya elemen tersebut pada tingkat hierarki kedalam seperangkat prioritas menyeluruh.

##### **b. Perhitungan bobot kriteria**

Pembobotan ini berguna untuk menentukan seberapa penting suatu kriteria bila dibandingkan dengan kriteria yang lain dalam kaitannya dengan penentuan alternatif terbaik yang dapat diambil.

##### **c. Perhitungan bobot prioritas alternatif**

Pembobotan alternatif dilakukan dengan melakukan

penilaian pegawai untuk setiap kriteria yang telah ditentukan sebelumnya. Penilaian pegawai akan dilakukan perhitungan dengan menggunakan metode *Analytical Hierarchy Process* (AHP). Sehingga akan didapat nilai dari setiap pegawai yang dijadikan calon koordinator shift.

**d. Matriks bobot alternatif terhadap kriteria**

Matriks Pembobotan alternatif dilakukan dengan melakukan penilaian pegawai untuk setiap kriteria yang telah ditentukan sebelumnya.

**2. Metode *Technique For Order Preference by Similarity to Ideal Solution***

- a. Matriks ternormalisasi
- b. Matriks ternormalisasi terbobot
- c. Mencari nilai minimum dan maximum tiap kolom matriks dengan menentukan nilai solusi ideal positif  $A^+$  dan solusi ideal solution
- d. Jarak antara alternatif  $A_i$  dengan solusi ideal positif dan negatif
- e. Nilai preferensi untuk setiap alternative  $V_i$ , Nilai  $V_i$  yang lebih besar menunjukkan bahwa alternatif  $A_i$  lebih dipilih

**3.2.7 Analisa dan Interpretasi Hasil**

Langkah awal dalam penelitian dengan mengidentifikasi permasalahan yang ada di perusahaan yaitu di bagian Sumber Daya Manusia terkait tentang kenaikan jabatan. Setelah melakukan literatur ataupun usulan terkait permasalahan dengan beberapa landasan teori yang bisa didapatkan dari buku-buku yang berhubungan dengan proses ataupun langkah dalam memecahkan sebuah masalah terkait kenaikan jabatan di perusahaan, serta dilakukan wawancara kepada pihak yang berkepentingan untuk memperoleh informasi sebanyak mungkin mulai dari level pelaksana hingga Manager Sumber Daya Manusia mengenai masalah tentang

kenaikan jabatan. Kemudian merumuskan sebuah masalah akhir pada analisis dan interpretasi akan digunakan dalam membangun suatu sistem pendukung keputusan dengan menerapkan metode AHP dan TOPSIS dimana perhitungannya akan menghasilkan suatu usulan dalam menentukan karyawan terbaik untuk peningkatan jenjang karir sebagai koordinator shift pada Departemen Produksi bagian Jumbo Loom di PT. Wiharta Karya Agung.

### **3.2.8 Kesimpulan dan Saran**

Pada tahap ini diambil kesimpulan mengenai beberapa hal penting yang merupakan hasil dari penelitian, yang dapat menjawab tujuan penelitian yang ingin dicapai. Isi dari kesimpulan tersebut antara lain mengetahui kriteria yang bisa digunakan dalam pemilihan karyawan untuk peningkatan jenjang karir sebagai koordinator shift pada berbagai departemen. Selain itu, pada tahap ini penulis dapat merekomendasikan saran perbaikan yang ditujukan kepada perusahaan dan penelitian selanjutnya.