

## BAB II

### PROFIL TEMPAT KERJA PRAKTEK

#### 2.1. Profil PT. Sinergi Informatika Semen Indonesia

PT. Sinergi Informatika Semen Indonesia berdiri pada 9 juni 2014 sebagai anak usaha dari PT. Semen Indonesia yang bergerak dibidang teknologi informasi. PT. Sinergi Informatika Semen Indonesia menawarkan solusi IT seperti konsultasi, *managed service*, *hardware*, *software* dan *supllier* perangkat-perangkat teknologi. Secara legal PT. Sinergi Informatika Semen Indonesia masih berusia 7 tahun tetapi secara pengalaman PT. Sinergi Informatika Semen Indonesia sudah mencapai usia 18 tahun. PT. Sinergi Informatika Semen Indonesia telah berhasil menerapkan banyak perubahan dan inovasi di sebagian besar perusahaan di Indonesia, selain di perusahaan Semen Indonesia Group yang menaungi Semen Gresik, Semen Padang dan Semen Tonasa, PT. Sinergi Informatika Semen Indonesia juga sudah bekerjasama dengan Pupuk Indonesia, Kimia Farma, GMF Aero Asia, Waskita, PT. POS Indonesia, PTPN 3, PTPN 5 dan beberapa perusahaan menengah keatas lainnya.

PT. Sinergi Informatika Semen Indonesia saat ini di pimpin oleh Her Arsa Pambudi sebagai Direktur Utama PT Sinergi Informatika Semen Indonesia.. Kantor PT. Sinergi Informatika Semen Indonesia berada di semua kantor Semen Indonesia Group yakni di Padang, Gresik, Pangkep, Tuban dan Rembang. Sedangkan untuk kantor utama PT. Sinergi Informatika Semen Indonesia berada di gedung Graha Irama lantai 6 Jakarta Selatan. Selama beroperasinya PT. Sinergi Informatika Semen Indonesia berhasil mendapatkan beberapa penghargaan di dunia IT seperti TOP ICT AWARDS 2014 sebagai The Best ICT Implementation in Manufacturing Sector dan The Best CIO. Bukan pada tahun 2014 saja PT. SISI mendapat penghargaan, pada tahun 2015 PT. Sinergi Informatika Semen Indonesia kembali

menerima penghargaan TOP IT AWARDS 2015 sebagai The Best ICT Implementation in Cement Industry dan The Most Prominent ERP pada produk Forca ERP dan pada tahun 2016 mendapat penghargaan TOP IT AWARD 2016 sebagai Top Local ERP Growth.

## **2.2. Tempat PT. Sinergi Informatika Semen Indonesia**

Tempat kerja praktek : PT. Sinergi Informatika Semen Indonesia  
Alamat : Jl. Tauchid Perum PT. Semen Gresik,  
Tuban – Gresik, Jawa Timur

## **2.3. Visi dan Misi PT. Sinergi Informatika Semen Indonesia**

VISI :

Menjadi perusahaan *Shared Services & Digital Solution* yang berdaya saing dengan memberikan layanan & solusi terbaik, serta bernilai tambah bagi *customer & stakeholder*

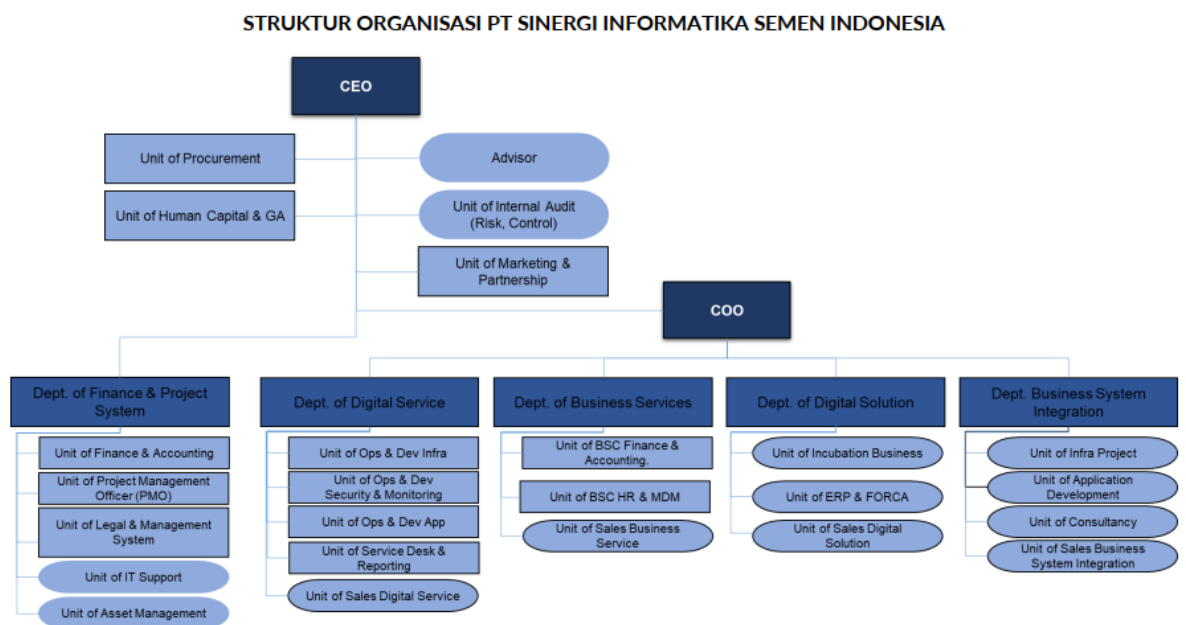
MISI :

1. Mengembangkan solusi *Shared Services* dan *Digital Solution* yang inovatif untuk peningkatan daya saing bisnis dan kemudahan bagi customer dan stakeholder.
2. Mengembangkan sistem manajemen untuk pengembangan, penyediaan, dan pengelolaan layanan *Shared Services* dan *Digital Solution* yang unggul dan berorientasi kepada kepuasan pelanggan
3. Memberikan pelayanan terbaik demi tercapainya kepuasan pelanggan dengan jaminan kualitas pekerjaan, kecepatan, ketepatan, dan harga yang kompetitif.
4. Meningkatkan kemampuan dan mengoptimalkan pengelolaan sumber daya manusia yang unggul dan dapat dipercaya.
5. Meningkatkan *value* perusahaan secara berkesinambungan.

## 2.4. Struktur Organisasi PT. Sinergi Informatika Semen Indonesia

Struktur Organisasi merupakan suatu kerangka yang dapat menunjukkan pola hubungan diantara fungsi-fungsi, tugas, wewenang, dan tanggung jawab masing-masing anggota organisasi menjadi jelas, sehingga tidak terjadi tumpang tindih dalam pelaksanaan tugasnya masing-masing. Setiap anggota organisasi dapat dengan mudah memahami tugas yang harus dilakukannya dan kepada siapa harus bertanggung jawab.

Struktur organisasi yang baik akan terciptanya kerja sama dan hubungan kerja yang serasi antar anggota organisasi dan antar bagian dalam organisasi. Adapun struktur organisasi yang terdapat pada PT. Sinergi Informatika Semen Indonesia adalah sebagai berikut.



**Gambar 1. Bagan Kepengurusan PT. Sinergi Informatika Semen Indonesia**