

BAB II

TEMPAT KERJA PRAKTIK

2.1 Profil PT.Wakabe Indonesia Gresik

PT.Wakabe Indonesia adalah sebuah perusahaan yang bergerak di bidang kelistrikan contohnya pembangunan lampu jalan,lampu rumah dan lainnya ,disini juga menjual alat-alat kelistrikan atau lampu contohnya kabel kabel listrik , lampu penerangan jalan , alat kelistrikan dan lainnya.

2.2 Visi Dan Misi PT Wakabe Indonesia Gresik

Visi dari PT Wakabe Indonesia adalah *Being a reliable partner in supply and installment of lighting products and mechanical or electrical products.*

Misi dari PT Wakabe Indonesia adalah Menjadi perusahaan yang memiliki etika bisnis yang baik, handal dan pelayanan prima.

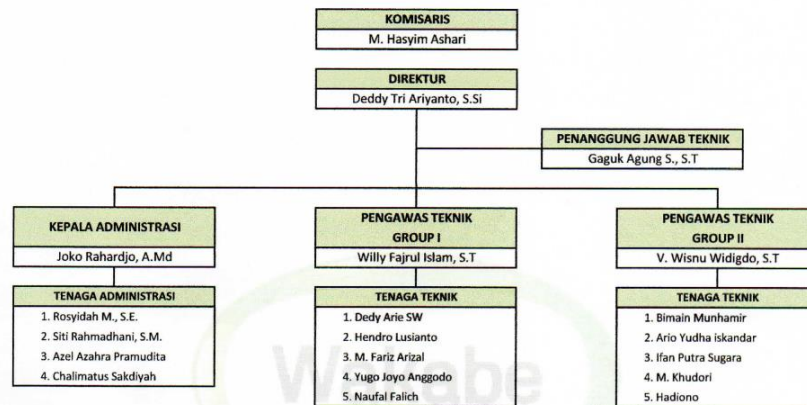
2.3 Lokasi Instansi

Lokasi kantor ini berada di wilayah Desa Suci,Kecamatan Manyar,Kota Gresik,Provinsi Jawa Timur,Indonesia.yang beralamatkan di Jalan Raya Berlian Biru No.48 Perumahan Pondok Permata Suci 61151.

2.4 Struktur Organisasi di PT.Wakabe Indonesia Gresik

Struktur organisasi berfungsi sebagai kerangka dan susunan perwujudan pola tetap hubungan fungsi wewenang dan tanggung jawab dari masing-masing bagian. Struktur organisasi menggambarkan dengan jelas pemisahan kegiatan pekerjaan antara yang satu dengan yang lain dan bagaimana hubungan aktifitas dan fungsi dibatasi. Dan pada gambar 2.1 menunjukkan struktur organisasi pada PT Wakabe Indonesia

**STRUKTUR ORGANISASI
PT. WAKABE INDONESIA**



Gresik, 01 Januari 2021
PT. WAKABE INDONESIA



Gambar 2.1 Struktur Organisasi Tempat Kerja Praktek

Struktur Organisasi PT.Wakabe Indonesia:

- a. **Komisaris**
Mempunyai tugas mengawasi kegiatan di PT.Wakabe Indonesia.
- b. **Direktur**
Menyusun, mengomunikasikan, dan menerapkan visi, misi, serta dapat menentukan kemana arah yang akan ditempuh oleh karyawan.
- c. **Kepala Administrasi**
Mengatur dan mengurus serta mengawasi administrasi yang ada di kantor.
- d. **Pengawas teknik grup I dan II**
Mengawasi karyawan yang bertugas di lapangan.
- e. **Tenaga Administrasi**
Mengurus administrasi dari keuangan sampai laporan.
- f. **Tenaga Teknik**
Membantu pemimpin teknik untuk mengerjakan kebidang keteknisan.