

BAB II

TEMPAT TUGAS KHUSUS

2.1 Profil Singkat PT Kelola Mina Laut Gresik

PT Kelola Mina Laut Gresik didirikan pada bulan Agustus 1993 di daerah Sumenep Jawa Timur dengan nama PT. Madura Prima Instan. Pada waktu itu terinasi dan kerang merupakan hasil produk dari perusahaan tersebut. Seiring bertambahnya waktu dan permintaan konsumen terhadap perusahaan, maka perusahaan membuka cabang baru di daerah Tuban dan Situbondo. Pada tanggal 24 November 1994 PT, Madura Prima Instan resmi mengubah nama menjadi PT Kelola Mina Laut dalam satu manajemen.

Pada tahun 2003 PT. Keloala Mina Laut telah mempunyai 25 pabrik di sepanjang pantai utara jawa dan Madura. Melihat banyaknya anak perusahaan yang telah didirikan PT. Kelola Mina Laut membutuhkan kantor pusat yang berfungsi sebagai pengontrol dan pusat kordinasi dalam fungsi manajemen pemasaran. Kantor pusat PT. Kelola Mina Laut berulang kali berpindah tempat dan akhirnya dipilih sebuah tempat di area Kawasan Industri Gresik (KIG) JL. KIG Raya Selatan Kav. C-5, Gresik, Jawa Timur sebagai kantor pusat PT. kelola Mina Laut.

Aneka produk diolah oleh tenaga profesional serta didukung dengan teknologi pengolahan modern dan juga pembekuan *seafood* yang bersertifikat internasional. PT. Kelola Mina Laut telah mendapatkan berbagai jenis sertifikat yang berstandart internasional untuk menjamin mutu serta kualitas pengolahan pangan.

2.2 Visi dan Misi PT Kelola Minat Laut Gresik

PT. Kelola Mina Laut mempunyai visi dan misi yang mampu menjadikan perusahaan menjadi pemimpin dalam pengolahan hasil pangan perikanan.

2.2.1 Visi

Menjadi perusahaan *seafood* indonesia yang paling kompetitif

2.2.2 Misi

Mengembangkan dan membangun industri *seafood* di wilayah potensial bahan baku yang sesuai dengan permintaan pasar

2.2.3 Tujuan

Adapun tujuan dari PT. Kelola Mina Laut Gresik adalah :

1. Menjadi pemimpin dalam usaha yang bergerak dalam dunia industri pengolahan hasil perikanan.
2. Menghasilkan produk yang bermutu, aman dan legal sesuai dengan kebutuhan pelanggan.
3. Menerapkan sistem jaminan pangan HACCP, ISO 22000-2005, BRC (*British Retail Concorcium*) *Global Standart and Aquaculture Certification* (ACC).
4. Melibatkan seluruh karyawan dalam mewujudkan pengembangan mutu secara berkelanjutan sehingga berubah dan tumbuh untuk memuaskan pelanggan, perusahaan, dan karyawan.

2.3 Ruang Lingkup IT *Hardware* PT. Kelola Mina Laut Gresik

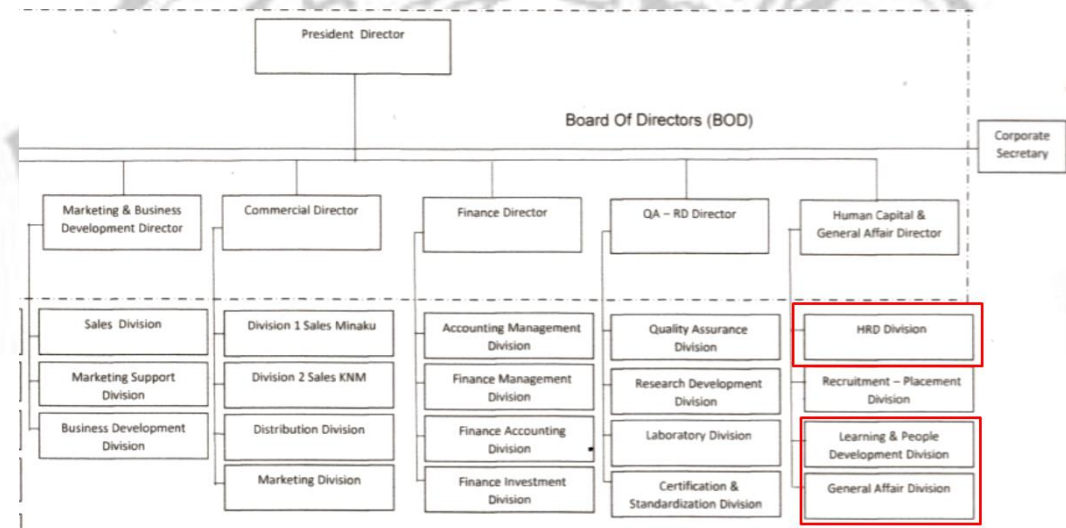
IT *Hardware* PT. Kelola Mina Laut Gresik adalah sebuah bagian dari divisi IT yang menangani pemasangan, perawatan, dan pengembangan perangkat komputer di PT. Kelola Mina Laut Gresik.

2.4 Tugas dan Fungsi IT *Hardware* PT. Kelola Mina Laut

Tugas IT *Hardware* PT. Kelola Mina Laut antara lain :

1. Pemasangan system operasi Windows, Linux, dan Virtualmachine
2. Perbaikan perangkat komputer seperti CPU, Printer, dan CCTV
3. Pengembangan perangkat jaringan
4. Pemasangan dan perawatan server

2.5 Struktur Organisasi PT Kelola Mina Laut Gresik



Gambar 2.1 Struktur Organisasi Perusahaan