

BAB II

GAMBARAN UMUM PERUSAHAAN

2.1 Sejarah PT. IBRAHIM BIN MANRAPI

PT. IBRAHIM BIN MANRAPI Gresik berdiri pada tahun 1963. Pendiri Perusahaan tenun ini adalah Bapak H. Ibrahim manrapi yang merupakan pemilik perusahaan tersebut. Pada mulanya perusahaan ini berawal dari perusahaan keluarga yang bergerak dibidang sarung tenun sutra dengan menggunakan Alat Tenun Bukan Mesin (ATBM) yang berjumlah 10 unit dengan tenaga kerja 20 orang, sebelum perusahaan ini ada di Gresik perusahaan ini bertempat di daerah Sulawesi Selatan tepat pada tahun 1939 sudah mulai beroperasi tapi masih terbatas, awal mula tempat berdirinya yaitu disuatu tempat pinggiran Danau tempe Kabupaten Daerah Tingkat II Tingkat I Sulawesi Selatan, Kemudian pada tahun 1955 perusahaan ini berpindah tempat di Gresik sampai sekarang ini.

Pada awal berdirinya perusahaan, motif kain sarung yang diproduksi hanya satu macam, berkat keuletan dan ketekunan pemimpin perusahaan motif yang dihasilkan menjadi beraneka macam. Kemudian Bapak H. Ibrahim Manrapi berusaha untuk meningkatkan produksi dan memperluas pemasarannya dengan menambahkan Alat Tenun Bukan Mesin (ATBM) sebanyak 30 unit, dan berangsur angsur terus meningkat hingga sekarang ini

2.2 Visi Misi Perusahaan

Visi dan misi perusahaan merupakan kumpulan capaian yang akan dicapai dan dengan berbagai cara dilakukan untuk mencapai goals suatu perusahaan

2.2.1 Visi Perusahaan

Visi PT. IBRAHIM BIN MANRAPI adalah: Menjadi perusahaan besar dengan akar kekuatan SDM, ramah lingkungan dan bermanfaat bagi lingkungan sosial sekitarnya.

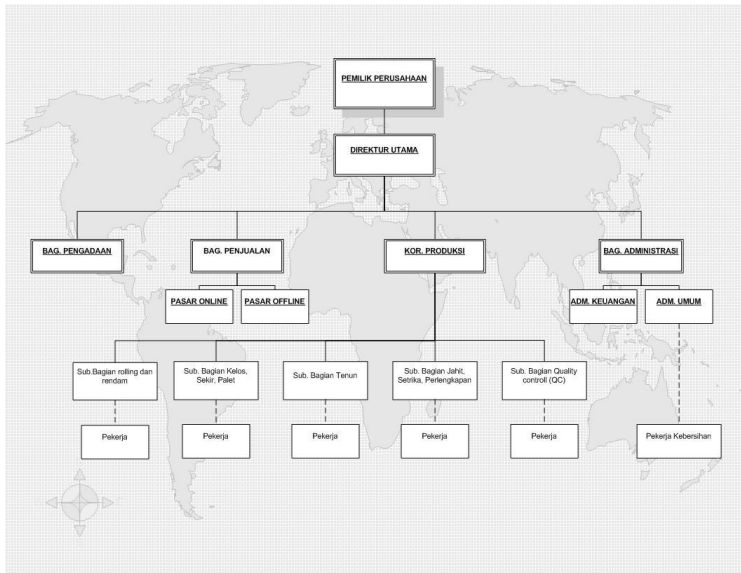
2.2.2 Misi Perusahaan

Misi PT. IBRAHIM BIN MANRAPI adalah:

1. Memiliki sumber daya manusia dengan basic mental kuat dan efisien.
2. Berperan aktif dalam pengembangan perekonomian.
3. Menyediakan produk yang higienis dan terjangkau.

2.3 Struktur Organisasi

Dalam suatu organisasi perusahaan pastilah terdapat struktur organisasi, struktur organisasi adalah dasar dari sebuah perusahaan dan dibuat untuk menjalankan fungsi dari struktur organisasi tersebut. Didalam PT. IBRAHIM BIN MANRAPI terdapat struktur organisasi dari pemilik juga sebagai manager sampai pelaksanaan.



Gambar 2. 1 Struktur organisasi

(Sumber: PT. IBRAHIM BIN MANRAPI)

Jobdesk pekerjaan pada PT. IBRAHIM BIN MANRAPI dapat dijabarkan sebagai berikut:

1. Pemilik

Pemilik memiliki tanggung jawab terhadap memantau oprasional bisnis, laporan, dan keuangan, kemudian melakukan kegiatan pemasaran dan promosi produk.

2. Direktur Utama

Memantau selama berjalannya proses produksi, bangunan dan fasilitas, kemudian mengontrol program pemeliharaan pengendalian lingkungan produksi, serta mengontrol kesehatan karyawan.

3. Administrasi

Mencatat maupun memeriksa data yang masuk dan keluar, menginput data penjualan sehari-hari. Sehingga dapat mempermudah saat proses administrasi maupun menindaklanjuti kekurangan.

4. Pelaksanaan Harian

Mengkordinasi pada saat proses produksi. Sehingga jika salah satu karyawan tidak mengerti bisa menanyakan pada pelaksana harian.

5. Pengadaan

Melakukan pembelian bahan baku di pasar, pengecekan bahan baku dan mengontrol cemaran bahan baku.

6. Produksi & QC

Monitoring setiap tahap proses produksi, mengelola peralatan produksi dan melakukan

pengecekan pada produk seperti Memastikan kesesuaian kemasan, label produk yang sudah jadi.

2.4 Lokasi Perusahaan



Gambar 2. 2 Lokasi *PT. IBRAHIM BIN MANRAPI*

Jalan	Jl. Malik Ibrahim, No. 24 – 26, Gresik
Kecamatan	Gresik
Kabupaten	Gresik
Provinsi	Jawa Timur

Tabel 2. 1 Alamat PT. IBRAHIM BIN MANRAPI

Penentuan lokasi perusahaan merupakan suatu masalah yang harus di pertimbangkan secara matang, mengingat lokasi merupakan akar atau landasan utama untuk melakukan kegiatan usaha lokasi yang strategis dapat memberikan keuntungan yang besar bagi PT. IBRAHIM BIN MANRAPI itu sendiri karena mudah diketahui dan juga mudah dijangkau oleh konsumen serta di harapkan aktifitas produksi bisa berjalan dengan lancar dan tidak ada hambatan apapun. Lokasi tempat produksi di Jl. Malik Ibrahim, No. 24 – 26, Gresik.

2.5 Produk PT. IBRAHIM BIN MANRAPI

Produk dari PT. IBRAHIM BIN MANRAPI terdiri dari 3 sub produk sarung tenun dengan kualitas yang baik. 3 sub produk tersebut terbuat dari bahan baku yang berbeda antara lain full sutera, 50% sutera, dan

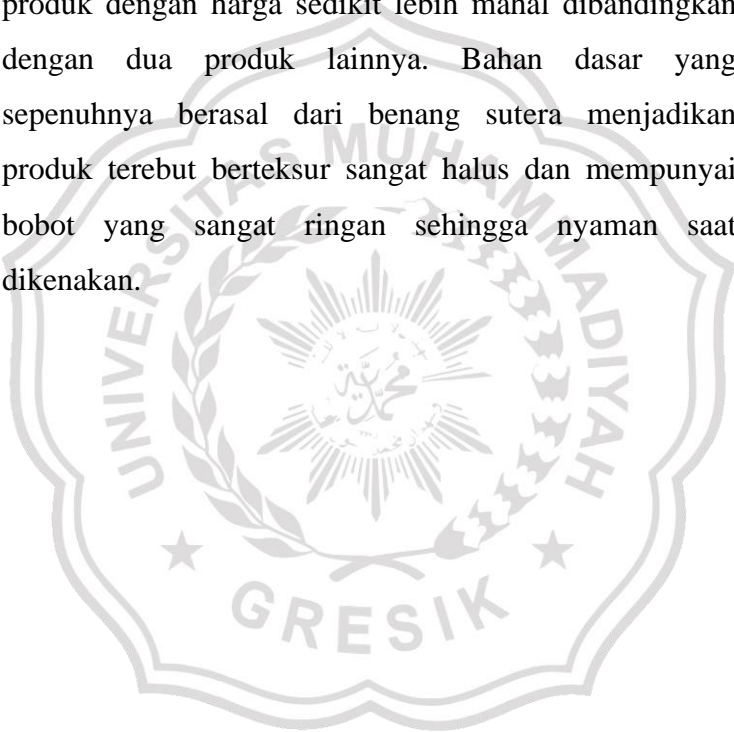
mesres. Masing-masing 3 sub tersebut juga memiliki corak atau motif yang berbeda



Gambar 2. 3 Produk sarung tenun full sutera (PT. IBRAHIM BIN MANRAPI)

Produk sarung tenun full sutera ini adalah produk yang paling baik kualitasnya. Produk tersebut sangat istimewa karena bahan dasar yang sepenuhnya

menggunakan benang sutera. Produk ini juga tidak di produksi secara masal, sehingga bisa dibilang produk tersebut merupakan produk yang “*eksklusif*”. Dengan kualitas yang baik tentunya produk tersebut merupakan produk dengan harga sedikit lebih mahal dibandingkan dengan dua produk lainnya. Bahan dasar yang sepenuhnya berasal dari benang sutera menjadikan produk tersebut bertekstur sangat halus dan mempunyai bobot yang sangat ringan sehingga nyaman saat dikenakan.





Gambar 2. 4 Produk sarung tenun 50% sutera (PT. IBRAHIM BIN MANRAPI)

Sesuai dengan namanya produk sarung tenun 50% sutera adalah produk sarung tenun yang berasal dari campuran antara benang sutera dan benang non sutera. Produk tersebut di produksi dengan skala yang cukup besar. Dari segi kualitas produk tersebut berada di tengah-tengah antara full sutera dengan mesres. Jikalau ingin membeli sarung tenun full sutera namun memiliki biaya yang minim, produk tersebut bisa dijadikan alternatif

kedua. Karena selain biaya yang lebih terjangkau didalam produk tersebut juga terdapat sedikit sentuhan dari benang sutera yang lembut.



Gambar 2. 5 Produk sarung tenun Mesres (PT. IBRAHIM BIN MANRAPI)

Produk sarung tenun mesres ini adalah produk yang di buat dengan menggunakan benang mesres sebagai bahan bakunya. Benang mesres merupakan benang yang bertekstur lembut tetapi memiliki tingkat kelembutan sedikit lebih rendah jika dibanding

dengan benang benang sutera. Produk ini biasa di produksi secara masal, sehingga bisa dibbilang produk tersebut merupakan produk utama dari PT. Ibrahim Bin Manrapi.

