

LAMPIRAN

Lampiran 1. Tabel Rumus Anova

SK	DB	JK	KT	F Hitung
Kelompok	$r - 1$	JK K	JK K/DB K	KT K/KT G
Faktor A	$A - 1$	JK A	JK A/DB A	KT A/KT G
Faktor B	$B - 1$	JK B	JK B/DB B	KT B/KT G
Interaksi AxB	$(A - 1)(B - 1)$	JK AB	JK AB/DB AB	KT AB/KT G
Galat	$AB(r - 1)$	JK G	JK G/DB G	
Total	$ABR - 1$	JK T		



Lampiran 2. Analisis Sidik Ragam Variabel pertumbuhan dan Hasil
Analisis Sidik Ragam Laju Perkecambahan

SK	DB	JK	KT	F hit	F TABEL		Notasi
					0.05	0.01	
Galur (Faktor A)	4	1,080.21	270.05	5.03	2.54	3.67	**
Volume (Faktor B)	2	660.08	330.04	6.15	3.16	5.01	**
Interaksi (AXB)	8	374.19	46.77	0.87	2.11	2.85	tn
Ulangan	4	69.95	17.49	0.33	2.54	3.67	tn
Galat	56	3,007.65	53.71				
Total	74	5,192.08	718.06				

Keterangan: tn = tidak nyata, * = nyata, ** = sangat nyata

Analisis Sidik Ragam Tinggi Tanaman (cm) 4 MST

SK	DB	JK	KT	F hit	F TABEL		Notasi
					0.05	0.01	
Galur (Faktor A)	4	76.92	19.23	3.47	2.54	3.67	*
Volume (Faktor B)	2	58.167	29.08	5.25	3.16	5.01	**
Interaksi (AXB)	8	50.2	6.28	1.13	2.11	2.85	tn
Ulangan	4	7.653	1.91	0.35	2.54	3.67	tn
Galat	56	310.247	5.54				
Total	74	503.19	62.04				

Keterangan: tn = tidak nyata, * = nyata, ** = sangat nyata

Analisis Sidik Ragam Tinggi Tanaman (cm) 5 MST

SK	DB	JK	KT	F hit	F TABEL		Notasi
					0.05	0.01	
Galur (Faktor A)	4	301.02	75.26	17.75	2.54	3.67	**
Volume (Faktor B)	2	34.46	17.23	4.06	3.16	5.01	*
Interaksi (AXB)	8	11.94	1.49	0.35	2.11	2.85	tn
Ulangan	4	2.087	0.52	0.12	2.54	3.67	tn
Galat	56	237.413	4.24				
Total	74	586.92	98.74				

Keterangan: tn = tidak nyata, * = nyata, ** = sangat nyata

Analisis Sidik Ragam Tinggi Tanaman (cm) 6 MST

SK	DB	JK	KT	F hit	F TABEL		Notasi
					0.05	0.01	
Galur (Faktor A)	4	58.287	14.57	3.62	2.54	3.67	*
Volume (Faktor B)	2	24.647	12.32	3.06	3.16	5.01	tn
Interaksi (AXB)	8	43.253	5.41	1.34	2.11	2.85	tn
Ulangan	4	8.287	2.07	0.52	2.54	3.67	tn
Galat	56	225.213	4.02				
Total	74	359.69	38.40				

Keterangan: tn = tidak nyata, * = nyata, ** = sangat nyata

Analisis Sidik Ragam Tinggi Tanaman (cm) 7 MST

SK	DB	JK	KT	F hit	F TABEL		Notasi
					0.05	0.01	
Galur (Faktor A)	4	36.347	9.09	4.08	2.54	3.67	**
Volume (Faktor B)	2	42.427	21.21	9.54	3.16	5.01	**
Interaksi (AXB)	8	9.573	1.20	0.54	2.11	2.85	tn
Ulangan	4	1.413	0.35	0.16	2.54	3.67	tn
Galat	56	124.587	2.22				
Total	74	214.35	34.07				

Keterangan: tn = tidak nyata, * = nyata, ** = sangat nyata

Analisis Sidik Ragam Tinggi Tanaman (cm) 8 MST

SK	DB	JK	KT	F hit	F TABEL		Notasi
					0.05	0.01	
Galur (Faktor A)	4	272.987	68.25	15.06	2.54	3.67	**
Volume (Faktor B)	2	11.627	5.81	1.28	3.16	5.01	tn
Interaksi (AXB)	8	23.173	2.90	0.64	2.11	2.85	tn
Ulangan	4	30.153	7.54	1.66	2.54	3.67	tn
Galat	56	253.747	4.53				
Total	74	591.69	89.03				

Keterangan: tn = tidak nyata, * = nyata, ** = sangat nyata

Analisis Sidik Ragam Tinggi Tanaman (cm) 9 MST

SK	DB	JK	KT	F hit	F TABEL		Notasi
					0.05	0.01	
Galur (Faktor A)	4	39.767	9.94	2.48	2.54	3.67	tn
Volume (Faktor B)	2	59.58	29.79	7.43	3.16	5.01	**
Interaksi (AXB)	8	12.153	1.52	0.38	2.11	2.85	tn
Ulangan	4	79.433	19.86	4.95	2.54	3.67	**
Galat	56	224.567	4.01				
Total	74	415.50	65.12				

Keterangan: tn = tidak nyata, * = nyata, ** = sangat nyata

Analisis Sidik Ragam Tinggi Tanaman (cm) 10 MST

SK	DB	JK	KT	F hit	F TABEL		Notasi
					0.05	0.01	
Galur (Faktor A)	4	164.933	41.23	7.18	2.54	3.67	**
Volume (Faktor B)	2	26.347	13.17	2.29	3.16	5.01	tn
Interaksi (AXB)	8	38.187	4.77	0.83	2.11	2.85	tn
Ulangan	4	25.733	6.43	1.12	2.54	3.67	tn
Galat	56	321.467	5.74				
Total	74	576.67	71.35				

Keterangan: tn = tidak nyata, * = nyata, ** = sangat nyata

Analisis Sidik Ragam Tinggi Tanaman (cm) 11 MST

SK	DB	JK	KT	F hit	F TABEL		Notasi
					0.05	0.01	
Galur (Faktor A)	4	55.547	13.89	3.83	2.54	3.67	**
Volume (Faktor B)	2	7.227	3.61	1.00	3.16	5.01	tn
Interaksi (AXB)	8	62.373	7.80	2.15	2.11	2.85	*
Ulangan	4	29.947	7.49	2.07	2.54	3.67	tn
Galat	56	202.853	3.62				
Total	74	357.95	36.41				

Keterangan: tn = tidak nyata, * = nyata, ** = sangat nyata

Analisis Sidik Ragam Tinggi Tanaman (cm) 12 MST

SK	DB	JK	KT	F hit	F TABEL		Notasi
					0.05	0.01	
Galur (Faktor A)	4	59.68	14.92	3.86	2.54	3.67	**
Volume Air (Faktor B)	2	22.587	11.29	2.92	3.16	5.01	tn
Interaksi (AXB)	8	37.28	4.66	1.20	2.11	2.85	tn
Ulangan	4	26.613	6.65	1.72	2.54	3.67	tn
Galat	56	216.587	3.87				
Total	74	362.75	41.39				

Keterangan: tn = tidak nyata, * = nyata, ** = sangat nyata

Analisis Sidik Ragam Tinggi Tanaman (cm) 13 MST

SK	DB	JK	KT	F hit	F TABEL		Notasi
					0.05	0.01	
Galur (Faktor A)	4	45.653	11.41	2.95	2.54	3.67	*
Volume (Faktor B)	2	41.787	20.89	5.39	3.16	5.01	**
Interaksi (AXB)	8	38.747	4.84	1.25	2.11	2.85	tn
Ulangan	4	3.92	0.98	0.25	2.54	3.67	tn
Galat	56	216.88	3.87				
Total	74	346.99	42.00				

Keterangan: tn = tidak nyata, * = nyata, ** = sangat nyata

Analisis Sidik Ragam Tinggi Tanaman (cm) 14 MST

SK	DB	JK	KT	F hit	F TABEL		Notasi
					0.05	0.01	
Galur (Faktor A)	4	44.183	11.05	2.67	2.54	3.67	*
Volume (Faktor B)	2	27.329	13.66	3.30	3.16	5.01	*
Interaksi (AXB)	8	26.703	3.34	0.81	2.11	2.85	tn
Ulangan	4	6.302	1.58	0.38	2.54	3.67	tn
Galat	56	231.91	4.14				
Total	74	336.43	33.76				

Keterangan: tn = tidak nyata, * = nyata, ** = sangat nyata

Analisis Sidik Ragam Tinggi Tanaman (cm) 15 MST

SK	DB	JK	KT	F hit	F TABEL		Notasi
					0.05	0.01	
Galur (Faktor A)	4	57.147	14.29	5.99	2.54	3.67	**
Volume (Faktor B)	2	31.147	15.57	6.53	3.16	5.01	**
Interaksi (AXB)	8	49.653	6.21	2.60	2.11	2.85	*
Ulangan	4	14.747	3.69	1.54	2.54	3.67	tn
Galat	56	133.653	2.39				
Total	74	286.35	42.14				

Keterangan: tn = tidak nyata, * = nyata, ** = sangat nyata

Analisis Sidik Ragam Tinggi Tanaman (cm) 16 MST

SK	DB	JK	KT	F hit	F TABEL		Notasi
					0.05	0.01	
Galur (Faktor A)	4	35.12	8.78	2.06	2.54	3.67	tn
Volume (Faktor B)	2	50.64	25.32	5.94	3.16	5.01	**
Interaksi (AXB)	8	48.56	6.07	1.42	2.11	2.85	tn
Ulangan	4	13.253	3.31	0.78	2.54	3.67	tn
Galat	56	238.747	4.26				
Total	74	386.32	47.75				

Keterangan: tn = tidak nyata, * = nyata, ** = sangat nyata

Analisis Sidik Ragam Tinggi Tanaman (cm) 17 MST

SK	DB	JK	KT	F hit	F TABEL		Notasi
					0.05	0.01	
Galur (Faktor A)	4	59.947	14.99	2.89	2.54	3.67	*
Volume (Faktor B)	2	93.12	46.56	8.99	3.16	5.01	**
Interaksi (AXB)	8	61.413	7.68	1.48	2.11	2.85	tn
Ulangan	4	25.68	6.42	1.24	2.54	3.67	tn
Galat	56	289.92	5.18				
Total	74	530.08	80.82				

Keterangan: tn = tidak nyata, * = nyata, ** = sangat nyata

Analisis Sidik Ragam Jumlah Daun (Helai) 4 MST

SK	DB	JK	KT	F hit	F TABEL		Notasi
					0.05	0.01	
Galur (Faktor A)	4	170.587	42.65	9.58	2.54	3.67	**
Volume (Faktor B)	2	15.92	7.96	1.79	3.16	5.01	tn
Interaksi (AXB)	8	68.613	8.58	1.93	2.11	2.85	tn
Ulangan	4	7.52	1.88	0.42	2.54	3.67	tn
Galat	56	249.28	4.45				
Total	74	511.92	65.51				

Keterangan: tn = tidak nyata, * = nyata, ** = sangat nyata

Analisis Sidik Ragam Jumlah Daun (Helai) 5 MST

SK	DB	JK	KT	F hit	F TABEL		Notasi
					0.05	0.01	
Galur (Faktor A)	4	249.813	62.45	27.69	2.54	3.67	**
Volume (Faktor B)	2	47.36	23.68	10.50	3.16	5.01	**
Interaksi (AXB)	8	66.507	8.31	3.69	2.11	2.85	**
Ulangan	4	14.48	3.62	1.60	2.54	3.67	tn
Galat	56	126.32	2.26				
Total	74	504.48	100.32				

Keterangan: tn = tidak nyata, * = nyata, ** = sangat nyata

Analisis Sidik Ragam Jumlah Daun (Helai) 6 MST

SK	DB	JK	KT	F hit	F TABEL		Notasi
					0.05	0.01	
Galur (Faktor A)	4	472.933	118.23	30.15	2.54	3.67	**
Volume (Faktor B)	2	161.787	80.89	20.63	3.16	5.01	**
Interaksi (AXB)	8	89.947	11.24	2.87	2.11	2.85	*
Ulangan	4	16.4	4.10	1.05	2.54	3.67	tn
Galat	56	219.6	3.92				
Total	74	960.67	218.39				

Keterangan: tn = tidak nyata, * = nyata, ** = sangat nyata

Analisis Sidik Ragam Jumlah Daun (Helai) 7 MST

SK	DB	JK	KT	F hit	F TABEL		Notasi
					0.05	0.01	
Galur (Faktor A)	4	1267.12	316.78	30.65	2.54	3.67	**
Volume (Faktor B)	2	478.64	239.32	23.16	3.16	5.01	**
Interaksi (AXB)	8	266.56	33.32	3.22	2.11	2.85	**
Ulangan	4	28.85	7.21	0.70	2.54	3.67	tn
Galat	56	578.75	10.33				
Total	74	2,619.92	606.97				

Keterangan: tn = tidak nyata, * = nyata, ** = sangat nyata

Analisis Sidik Ragam Jumlah Daun (Helai) 8 MST

SK	DB	JK	KT	F hit	F TABEL		Notasi
					0.05	0.01	
Galur (Faktor A)	4	2558.35	639.59	56.61	2.54	3.67	**
Volume (Faktor B)	2	642.43	321.22	28.43	3.16	5.01	**
Interaksi (AXB)	8	694.37	86.80	7.68	2.11	2.85	**
Ulangan	4	3.28	0.82	0.07	2.54	3.67	tn
Galat	56	632.72	11.30				
Total	74	4,531.15	1,059.72				

Keterangan: tn = tidak nyata, * = nyata, ** = sangat nyata

Analisis Sidik Ragam Jumlah Daun (Helai) 9 MST

SK	DB	JK	KT	F hit	F TABEL		Notasi
					0.05	0.01	
Galur (Faktor A)	4	4050	1,012.50	38.24	2.54	3.67	**
Volume (Faktor B)	2	1099.23	549.62	20.76	3.16	5.01	**
Interaksi (AXB)	8	234.24	29.28	1.11	2.11	2.85	tn
Ulangan	4	66.27	16.57	0.63	2.54	3.67	tn
Galat	56	1482.93	26.48				
Total	74	6,932.67	1,634.44				

Keterangan: tn = tidak nyata, * = nyata, ** = sangat nyata

Analisis Sidik Ragam Jumlah Daun (Helai) 10 MST

SK	DB	JK	KT	F hit	F TABEL		Notasi
					0.05	0.01	
Galur (Faktor A)	4	6284.19	1,571.05	31.40	2.54	3.67	**
Volume (Faktor B)	2	1745.31	872.66	17.44	3.16	5.01	**
Interaksi (AXB)	8	459.89	57.49	1.15	2.11	2.85	tn
Ulangan	4	150.32	37.58	0.75	2.54	3.67	tn
Galat	56	2802.08	50.04				
Total	74	11,441.79	2,588.81				

Keterangan: tn = tidak nyata, * = nyata, ** = sangat nyata

Analisis Sidik Ragam Jumlah Daun (Helai) 11 MST

SK	DB	JK	KT	F hit	F TABEL		Notasi
					0.05	0.01	
Galur (Faktor A)	4	7274.93	1,818.73	25.55	2.54	3.67	**
Volume (Faktor B)	2	1949.31	974.66	13.69	3.16	5.01	**
Interaksi (AXB)	8	1615.23	201.90	2.84	2.11	2.85	*
Ulangan	4	160.27	40.07	0.56	2.54	3.67	tn
Galat	56	3986.93	71.20				
Total	74	14,986.67	3,106.55				

Keterangan: tn = tidak nyata, * = nyata, ** = sangat nyata

Analisis Sidik Ragam Jumlah Daun (Helai) 12 MST

SK	DB	JK	KT	F hit	F TABEL		Notasi
					0.05	0.01	
Galur (Faktor A)	4	9985.15	2,496.29	27.79	2.54	3.67	**
Volume (Faktor B)	2	1389.84	694.92	7.73	3.16	5.01	**
Interaksi (AXB)	8	2029.89	253.74	2.82	2.11	2.85	*
Ulangan	4	99.28	24.82	0.28	2.54	3.67	tn
Galat	56	5031.12	89.84				
Total	74	18,535.28	3,559.61				

Keterangan: tn = tidak nyata, * = nyata, ** = sangat nyata

Analisis Sidik Ragam Jumlah Daun (Helai) 13 MST

SK	DB	JK	KT	F hit	F TABEL		Notasi
					0.05	0.01	
Galur (Faktor A)	4	9891.6	2,472.90	29.61	2.54	3.67	**
Volume (Faktor B)	2	2900.67	1,450.34	17.36	3.16	5.01	**
Interaksi (AXB)	8	1484	185.50	2.22	2.11	2.85	*
Ulangan	4	250.8	62.70	0.75	2.54	3.67	tn
Galat	56	4677.6	83.53				
Total	74	19,204.67	4,254.96				

Keterangan: tn = tidak nyata, * = nyata, ** = sangat nyata

Analisis Sidik Ragam Jumlah Daun (Helai) 14 MST

SK	DB	JK	KT	F hit	F TABEL		Notasi
					0.05	0.01	
Galur (Faktor A)	4	14228.3	3,557.08	32.09	2.54	3.67	**
Volume (Faktor B)	2	979.3	489.65	4.42	3.16	5.01	**
Interaksi (AXB)	8	3093.1	386.64	3.49	2.11	2.85	*
Ulangan	4	170.7	42.68	0.38	2.54	3.67	tn
Galat	56	6207.3	110.84				
Total	74	24,678.70	4,586.88				

Keterangan: tn = tidak nyata, * = nyata, ** = sangat nyata

Analisis Sidik Ragam Jumlah Daun (Helai) 15 MST

SK	DB	JK	KT	F hit	F TABEL		Notasi
					0.05	0.01	
Galur (Faktor A)	4	15482.2	3,870.55	33.53	2.54	3.67	**
Volume (Faktor B)	2	1153	576.50	4.99	3.16	5.01	*
Interaksi (AXB)	8	4434.7	554.34	4.80	2.11	2.85	**
Ulangan	4	176.9	44.23	0.38	2.54	3.67	tn
Galat	56	6464.7	115.44				
Total	74	27,711.50	5,161.05				

Keterangan: tn = tidak nyata, * = nyata, ** = sangat nyata

Analisis Sidik Ragam Jumlah Daun (Helai) 16 MST

SK	DB	JK	KT	F hit	F TABEL		Notasi
					0.05	0.01	
Galur (Faktor A)	4	12986.1	3,246.53	23.63	2.54	3.67	**
Volume (Faktor B)	2	3673.7	1,836.85	13.37	3.16	5.01	**
Interaksi (AXB)	8	3035	379.38	2.76	2.11	2.85	*
Ulangan	4	174.2	43.55	0.32	2.54	3.67	tn
Galat	56	7692.6	137.37				
Total	74	27,561.60	5,643.67				

Keterangan: tn = tidak nyata, * = nyata, ** = sangat nyata

Analisis Sidik Ragam Jumlah Daun (Helai) 17 MST

SK	DB	JK	KT	F hit	F TABEL		Notasi
					0.05	0.01	
Galur (Faktor A)	4	8133.9	2,033.48	15.13	2.54	3.67	**
Volume (Faktor B)	2	3493.8	1,746.90	13.00	3.16	5.01	**
Interaksi (AXB)	8	2343	292.88	2.18	2.11	2.85	*
Ulangan	4	295.9	73.98	0.55	2.54	3.67	tn
Galat	56	7525.3	134.38				
Total	74	21,791.90	4,281.61				

Keterangan: tn = tidak nyata, * = nyata, ** = sangat nyata

Analisis Sidik Ragam Lebar Tajuk (cm) 30 HST

SK	DB	JK	KT	F hit	F TABEL		Notasi
					0.05	0.01	
Galur (Faktor A)	4	189.03	47.26	3.68	2.54	3.67	**
Volume (Faktor B)	2	164.58	82.29	6.41	3.16	5.01	**
Interaksi (AXB)	8	527.39	65.92	5.14	2.11	2.85	**
Ulangan	4	128.16	32.04	2.50	2.54	3.67	tn
Galat	56	718.85	12.84				
Total	74	1,728.01	240.35				

Keterangan: tn = tidak nyata, * = nyata, ** = sangat nyata

Analisis Sidik Ragam Lebar Tajuk (cm) 60 HST

SK	DB	JK	KT	F hit	F TABEL		Notasi
					0.05	0.01	
Galur (Faktor A)	4	385.85	96.46	3.19	2.54	3.67	*
Volume (Faktor B)	2	347.25	173.63	5.75	3.16	5.01	**
Interaksi (AXB)	8	632.59	79.07	2.62	2.11	2.85	*
Ulangan	4	109.15	27.29	0.90	2.54	3.67	tn
Galat	56	1691.65	30.21				
Total	74	3,166.49	406.66				

Keterangan: tn = tidak nyata, * = nyata, ** = sangat nyata

Analisis Sidik Ragam Lebar Tajuk (cm) 90 HST

SK	DB	JK	KT	F hit	F TABEL		Notasi
					0.05	0.01	
Galur (Faktor A)	4	420.59	105.15	3.39	2.54	3.67	*
Volume (Faktor B)	2	217.28	108.64	3.50	3.16	5.01	*
Interaksi (AXB)	8	553.65	69.21	2.23	2.11	2.85	*
Ulangan	4	82.85	20.71	0.67	2.54	3.67	tn
Galat	56	1736.35	31.01				
Total	74	3,010.72	334.71				

Keterangan: tn = tidak nyata, * = nyata, ** = sangat nyata

Analisis Sidik Ragam Lebar Tajuk (cm) 120 HST

SK	DB	JK	KT	F hit	F TABEL		Notasi
					0.05	0.01	
Galur (Faktor A)	4	508.67	127.17	4.71	2.54	3.67	**
Volume (Faktor B)	2	163.31	81.66	3.02	3.16	5.01	tn
Interaksi (AXB)	8	470.29	58.79	2.18	2.11	2.85	*
Ulangan	4	93.2	23.30	0.86	2.54	3.67	tn
Galat	56	1513.2	27.02				
Total	74	2,748.67	317.93				

Keterangan: tn = tidak nyata, * = nyata, ** = sangat nyata

Analisis Sidik Ragam Panjang Petiole (cm) MST

SK	DB	JK	KT	F hit	F TABEL		Notasi
					0.05	0.01	
Galur (Faktor A)	4	41.113	10.278	2.82	2.54	3.67	*
Volume (Faktor B)	2	40.507	20.253	5.56	3.16	5.01	**
Interaksi (AXB)	8	64.827	8.103	2.23	2.11	2.85	*
Ulangan	4	15.68	3.92	1.08	2.54	3.67	tn
Galat	56	203.82	3.64				
Total	74	365.95	46.19				

Keterangan: tn = tidak nyata, * = nyata, ** = sangat nyata

Analisis Sidik Ragam Panjang Internode (cm) MST

SK	DB	JK	KT	F hit	F TABEL		Notasi
					0.05	0.01	
Galur (Faktor A)	4	3.6685	0.917125	3.11	2.54	3.67	*
Volume (Faktor B)	2	2.5171	1.25855	4.26	3.16	5.01	*
Interaksi (AXB)	8	1.6843	0.2105375	0.71	2.11	2.85	tn
Ulangan	4	0.2979	0.074475	0.25	2.54	3.67	tn
Galat	56	16.5261	0.2951089				
Total	74	24.69	2.76				

Keterangan: tn = tidak nyata, * = nyata, ** = sangat nyata

Analisis Sidik Ragam First Flowering (HST)

SK	DB	JK	KT	F hit	F TABEL		Notasi
					0.05	0.01	
Galur (Faktor A)	4	1,080.21	270.05	5.03	2.54	3.67	**
Volume (Faktor B)	2	660.08	330.04	6.15	3.16	5.01	**
Interaksi (AXB)	8	374.19	46.77	0.87	2.11	2.85	tn
Ulangan	4	69.95	17.49	0.33	2.54	3.67	tn
Galat	56	3,007.65	53.71				
Total	74	5,192.08	718.06				

Keterangan: tn = tidak nyata, * = nyata, ** = sangat nyata

Analisis Sidik Ragam 50% Bunga (HST)

SK	DB	JK	KT	F hit	F TABEL		Notasi
					0.05	0.01	
Galur (Faktor A)	4	790.21	197.55	4.31	2.54	3.67	**
Volume (Faktor B)	2	464.19	232.10	5.06	3.16	5.01	**
Interaksi (AXB)	8	484.75	60.59	1.32	2.11	2.85	tn
Ulangan	4	84.35	21.09	0.46	2.54	3.67	tn
Galat	56	2,566.85	45.84				
Total	74	4,390.35	557.17				

Keterangan: tn = tidak nyata, * = nyata, ** = sangat nyata

Analisis Sidik Ragam Jumlah Bunga (HST)

SK	DB	JK	KT	F hit	F TABEL		Notasi
					0.05	0.01	
Galur (Faktor A)	4	695.95	173.99	6.27	2.54	3.67	**
Volume (Faktor B)	2	406.43	203.22	7.32	3.16	5.01	**
Interaksi (AXB)	8	85.17	10.65	0.38	2.11	2.85	tn
Ulangan	4	118.08	29.52	1.06	2.54	3.67	tn
Galat	56	1,553.92	27.75				
Total	74	2,859.55	445.12				

Keterangan: tn = tidak nyata, * = nyata, ** = sangat nyata

Analisis Sidik Ragam Jumlah Polong Per Tanaman (Butir)

SK	DB	JK	KT	F hit	F TABEL		Notasi
					0.05	0.01	
Galur (Faktor A)	4	159.92	39.98	4.87	2.54	3.67	**
Volume (Faktor B)	2	196.347	98.17	11.95	3.16	5.01	**
Interaksi (AXB)	8	165.52	20.69	2.52	2.11	2.85	*
Ulangan	4	34.853	8.71	1.06	2.54	3.67	tn
Galat	56	459.947	8.21				
Total	74	1,016.59	175.77				

Keterangan: tn = tidak nyata, * = nyata, ** = sangat nyata

Analisis Sidik Ragam Bobot Polong Basah Per Tanaman (g)

SK	DB	JK	KT	F hit	F TABEL		Notasi
					0.05	0.01	
Galur (Faktor A)	4	122.76	30.69	1.14	2.54	3.67	tn
Volume (Faktor B)	2	634.76	317.38	11.81	3.16	5.01	**
Interaksi (AXB)	8	86.86	10.86	0.40	2.11	2.85	tn
Ulangan	4	105.76	26.44	0.98	2.54	3.67	tn
Galat	56	1505.02	26.88				
Total	74	2,455.16	412.24				

Keterangan: tn = tidak nyata, * = nyata, ** = sangat nyata

Analisis Sidik Ragam Bobot Polong Kering Per Tanaman (g)

SK	DB	JK	KT	F hit	F TABEL		Notasi
					0.05	0.01	
Galur (Faktor A)	4	12.455	3.11	1.87	2.54	3.67	tn
Volume (Faktor B)	2	44.557	22.28	13.39	3.16	5.01	**
Interaksi (AXB)	8	15.179	1.90	1.14	2.11	2.85	tn
Ulangan	4	2.376	0.59	0.36	2.54	3.67	tn
Galat	56	93.207	1.66				
Total	74	167.77	29.55				

Keterangan: tn = tidak nyata, * = nyata, ** = sangat nyata

Analisis Sidik Ragam Bobot Brangkas Basah (g)

SK	DB	JK	KT	F hit	F TABEL		Notasi
					0.05	0.01	
Galur (Faktor A)	4	2136.7	534.18	3.00	2.54	3.67	*
Volume (Faktor B)	2	2513	1,256.50	7.05	3.16	5.01	**
Interaksi (AXB)	8	4163.5	520.44	2.92	2.11	2.85	*
Ulangan	4	205.7	51.43	0.29	2.54	3.67	tn
Galat	56	9976.2	178.15				
Total	74	18,995.10	2,540.68				

Keterangan: tn = tidak nyata, * = nyata, ** = sangat nyata

Analisis Sidik Ragam Bobot Brangkas Kering (g)

SK	DB	JK	KT	F hit	F TABEL		Notasi
					0.05	0.01	
Galur (Faktor A)	4	458.371	114.59	11.85	2.54	3.67	**
Volume (Faktor B)	2	99.272	49.64	5.13	3.16	5.01	**
Interaksi (AXB)	8	284.258	35.53	3.67	2.11	2.85	*
Ulangan	4	15.033	3.76	0.39	2.54	3.67	tn
Galat	56	541.678	9.67				
Total	74	1,398.61	213.19				

Keterangan: tn = tidak nyata, * = nyata, ** = sangat nyata

Analisis Sidik Ragam Jumlah Biji Per Tanaman (Butir)

SK	DB	JK	KT	F hit	F TABEL		Notasi
					0.05	0.01	
Galur (Faktor A)	4	123.413	30.85	5.86	2.54	3.67	**
Volume (Faktor B)	2	142.187	71.09	13.50	3.16	5.01	**
Interaksi (AXB)	8	81.547	10.19	1.94	2.11	2.85	tn
Ulangan	4	17.947	4.49	0.85	2.54	3.67	tn
Galat	56	294.853	5.27				
Total	74	659.95	121.89				

Keterangan: tn = tidak nyata, * = nyata, ** = sangat nyata

Analisis Sidik Ragam Bobot Biji Per Tanaman (g)

SK	DB	JK	KT	F hit	F TABEL		Notasi
					0.05	0.01	
Galur (Faktor A)	4	20.429	5.11	0.83	2.54	3.67	tn
Volume (Faktor B)	2	32.465	16.23	2.63	3.16	5.01	tn
Interaksi (AXB)	8	44.527	5.57	0.90	2.11	2.85	tn
Ulangan	4	35.555	8.89	1.44	2.54	3.67	tn
Galat	56	345.784	6.17				
Total	74	478.76	41.97				

Keterangan: tn = tidak nyata, * = nyata, ** = sangat nyata

Analisis Sidik Ragam Panjang Akar (cm)

SK	DB	JK	KT	F hit	F TABEL		Notasi
					0.05	0.01	
Galur (Faktor A)	4	418.02	104.51	2.26	2.54	3.67	*
Volume (Faktor B)	2	91.78	45.89	0.99	3.16	5.01	tn
Interaksi (AXB)	8	553.01	69.13	1.50	2.11	2.85	tn
Ulangan	4	201.22	50.31	1.09	2.54	3.67	tn
Galat	56	2587.5	46.21				
Total	74	3,851.53	316.03				

Keterangan: tn = tidak nyata, * = nyata, ** = sangat nyata

Analisis Sidik Ragam Ketebalan Kulit (mm)

SK	DB	JK	KT	F hit	F TABEL		Notasi
					0.05	0.01	
Galur (Faktor A)	4	9.8844	2.47	2.95	2.54	3.67	*
Volume (Faktor B)	2	4.3934	2.20	2.63	3.16	5.01	tn
Interaksi (AXB)	8	17.2442	2.16	2.58	2.11	2.85	*
Ulangan	4	4.8603	1.22	1.45	2.54	3.67	tn
Galat	56	46.858	0.84				
Total	74	83.24	8.88				

Keterangan: tn = tidak nyata, * = nyata, ** = sangat nyata

Analisis Sidik Ragam Fruit Set (%)

SK	DB	JK	KT	F hit	F TABEL		Notasi
					0.05	0.01	
Galur (Faktor A)	4	0.22206	0.06	3.25	2.54	3.67	*
Volume (Faktor B)	2	0.60586	0.30	17.71	3.16	5.01	**
Interaksi (AXB)	8	0.37216	0.05	2.72	2.11	2.85	*
Ulangan	4	0.01326	0.00	0.19	2.54	3.67	tn
Galat	56	0.95774	0.02				
Total	74	2.17	0.43				

Keterangan: tn = tidak nyata, * = nyata, ** = sangat nyata

Analisis Sidik Ragam 100 Biji (g)

SK	DB	JK	KT	F hit	F TABEL		Notasi
					0.05	0.01	
Galur (Faktor A)	4	8461.8	2115	2.65	2.54	3.67	*
Volume (Faktor B)	2	8029.5	4015	5.03	3.16	5.01	*
Interaksi (AXB)	8	8256.9	1032	1.29	2.11	2.85	tn
Ulangan	4	4339.3	1085	1.36	2.54	3.67	tn
Galat	56	44690.2	798				
Total	74	73,777.70	9,045.10				

Keterangan: tn = tidak nyata, * = nyata, ** = sangat nyata

Analisis Sidik Ragam Persen Kupasan (%)

SK	DB	JK	KT	F hit	F TABEL		Notasi
					0.05	0.01	
Galur (Faktor A)	4	3.0968	0.77	3.25	2.54	3.67	*
Volume (Faktor B)	2	3.0756	1.54	6.45	3.16	5.01	**
Interaksi (AXB)	8	3.1985	0.40	1.68	2.11	2.85	tn
Ulangan	4	0.7981	0.20	0.84	2.54	3.67	tn
Galat	56	13.3572	0.24				
Total	74	23.53	3.15				

Keterangan: tn = tidak nyata, * = nyata, ** = sangat nyata

Lampiran 3. Dokumentasi Kegiatan Penelitian



Gambar 1. Greenhouse

Sumber : Dokumentasi Pribadi (2022)



Gambar 2. Pembersihan Greenhouse

Sumber : Dokumentasi Pribadi (2022)



Gambar 3. Pemilihan Benih

Sumber : Dokumentasi Pribadi (2022)



Gambar 4. Perendaman Benih

Sumber : Dokumentasi Pribadi (2022)



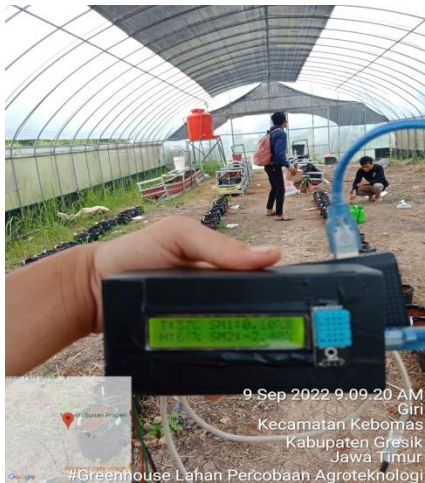
Gambar 5. Persiapan Media Tanam

Sumber : Dokumentasi Pribadi (2022)



Gambar 6. Pembibitan

Sumber : Dokumentasi Pribadi (2022)



Gambar 7. Pengukuran Suhu dan Kelembapan Tanah
 Sumber : Dokumentasi Pribadi (2022)



Gambar 8. Perlakuan Penyiraman
 Sumber : Dokumentasi Pribadi (2022)



Gambar 9. Kegiatan Pengamatan
 Sumber : Dokumentasi Pribadi (2022)



Gambar 10. Tanaman Umur 12 MST
 Sumber : Dokumentasi Pribadi (2022)

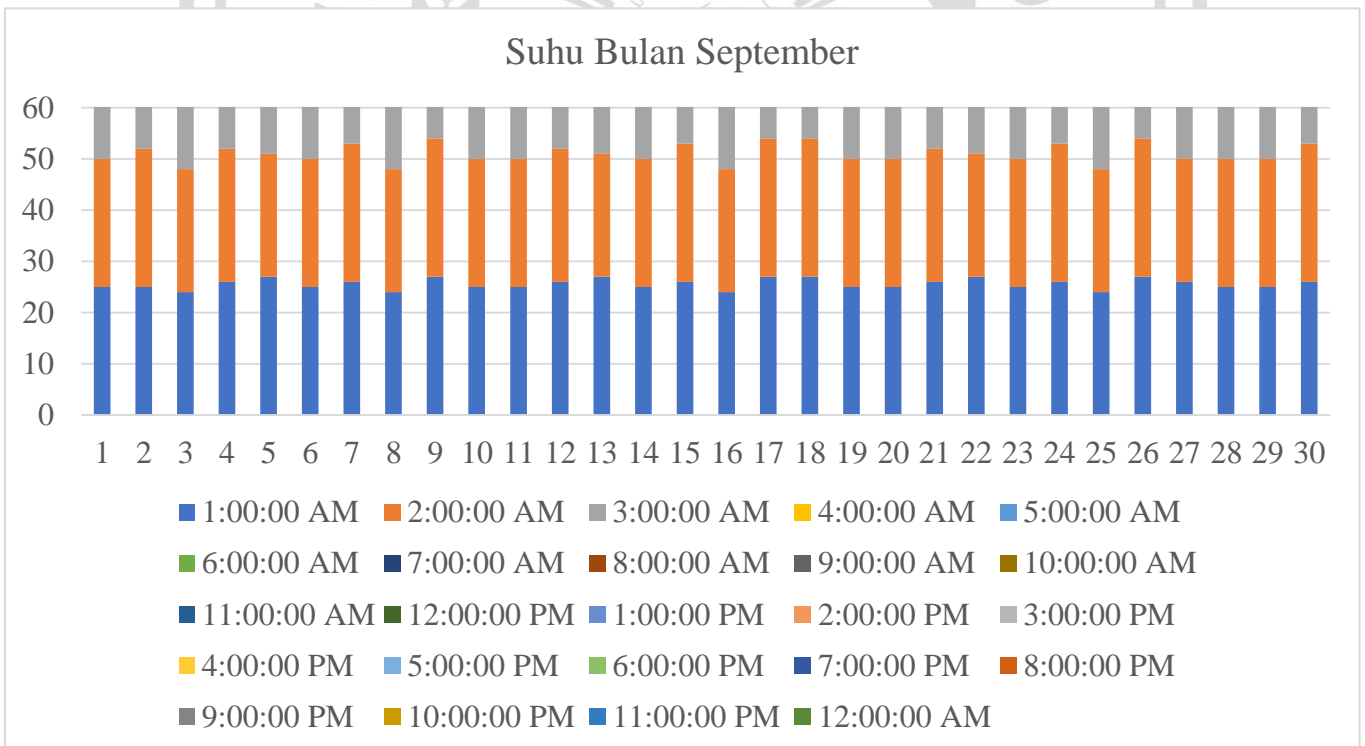
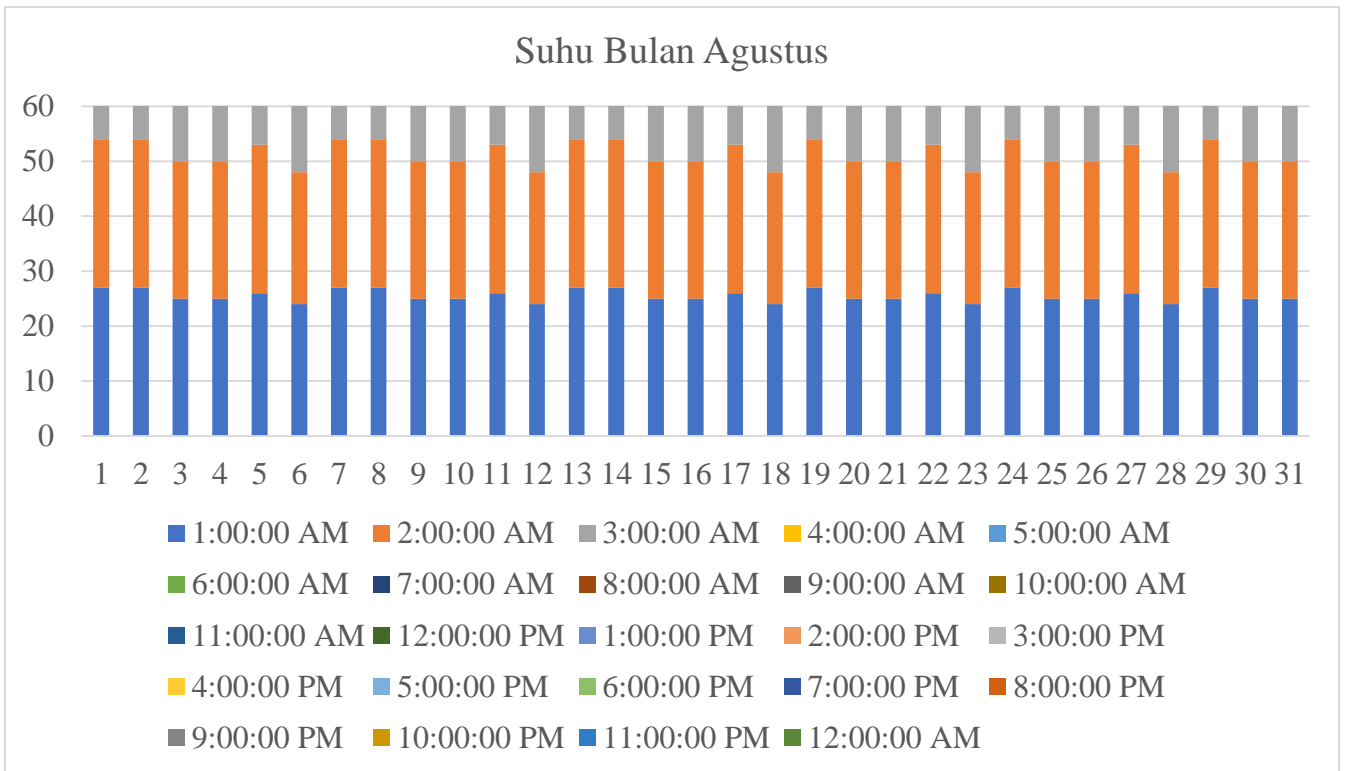


Gambar 11. Kegiatan Panen
 Sumber : Dokumentasi Pribadi (2023)

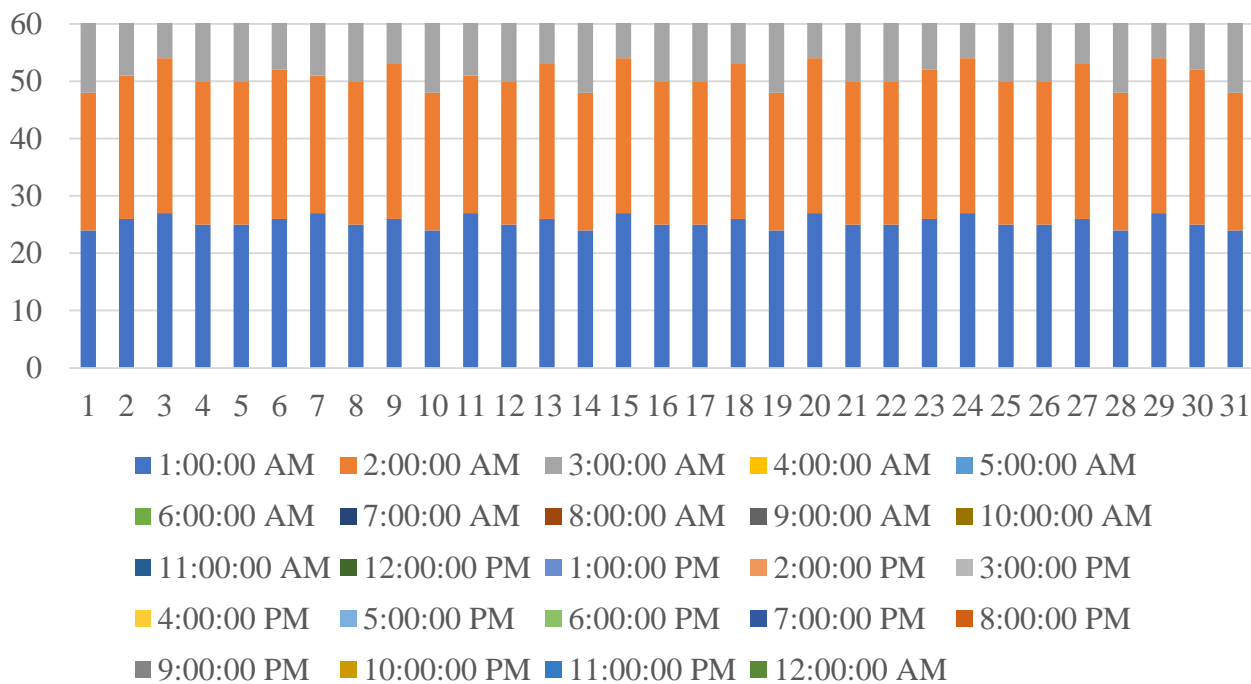


Gambar 12. Pengamatan Panen
 Sumber : Dokumentasi Pribadi (2023)

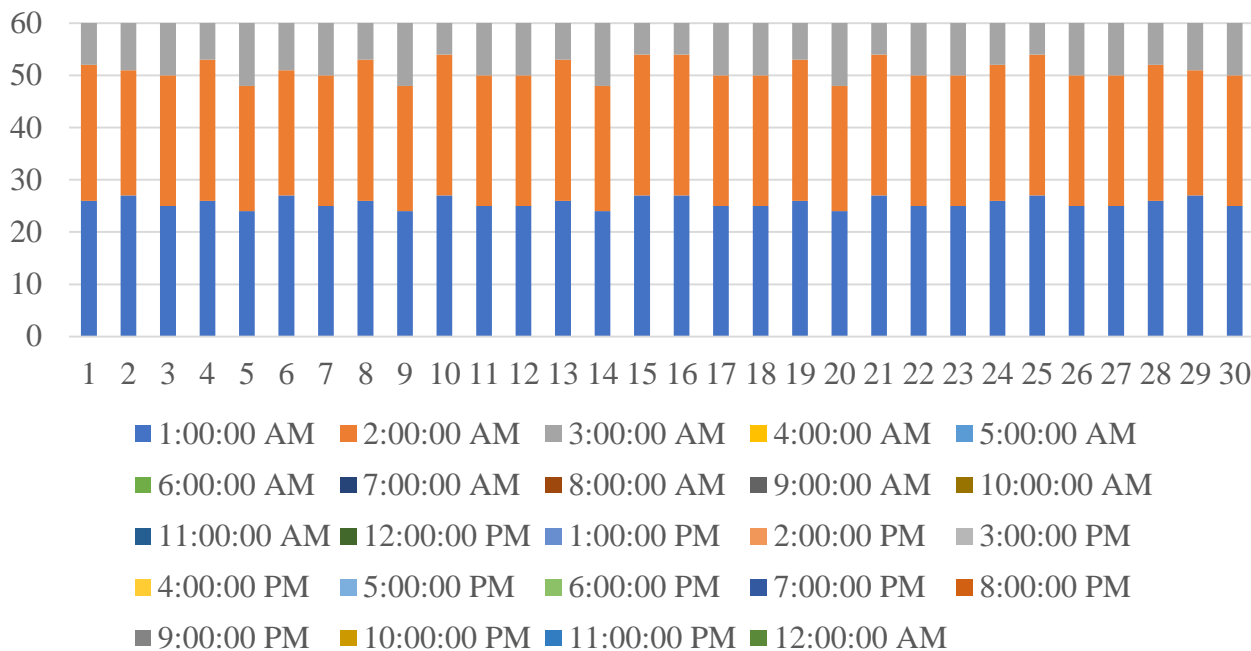
Lampiran 4. Grafik Suhu Bulan Agustus-Januari



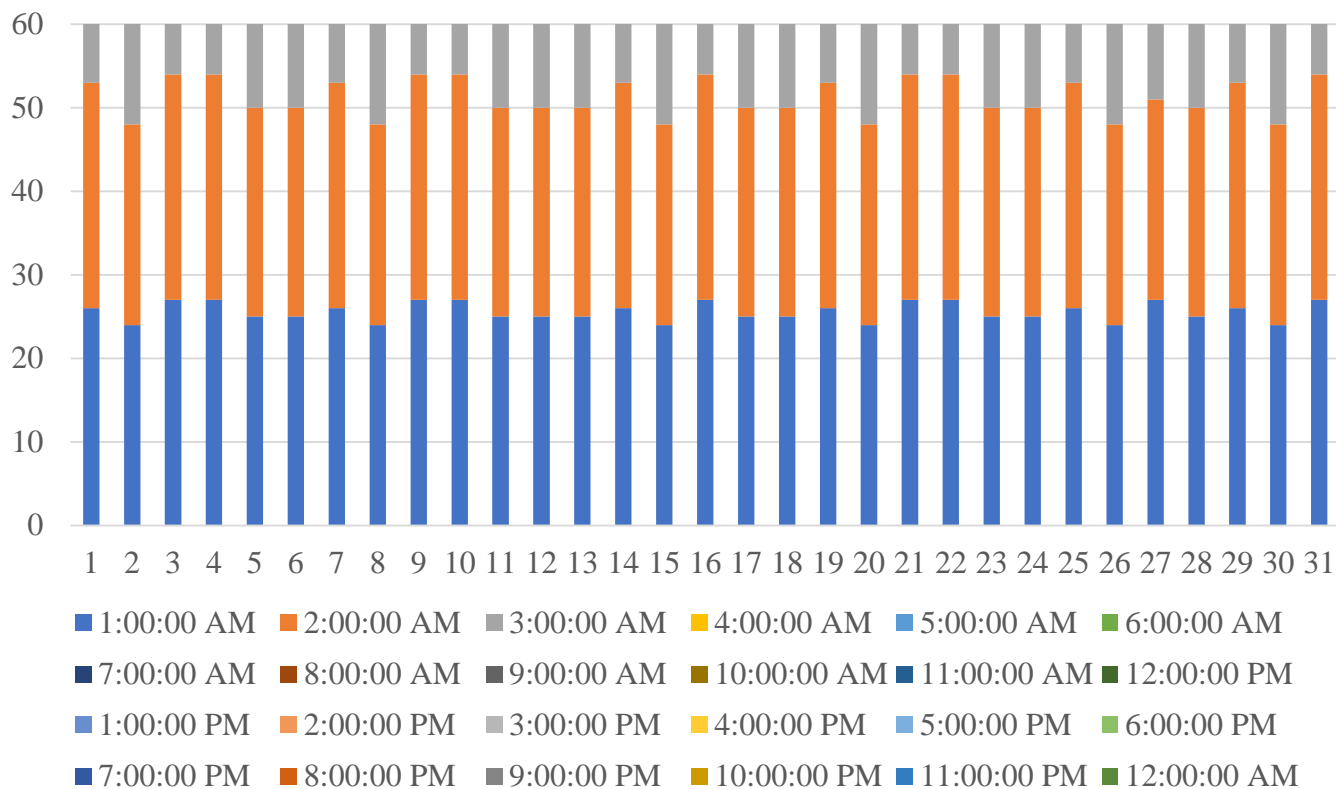
Suhu Bulan Oktober



Suhu Bulan November



Suhu Bulan Desember



Suhu Bulan Januari

