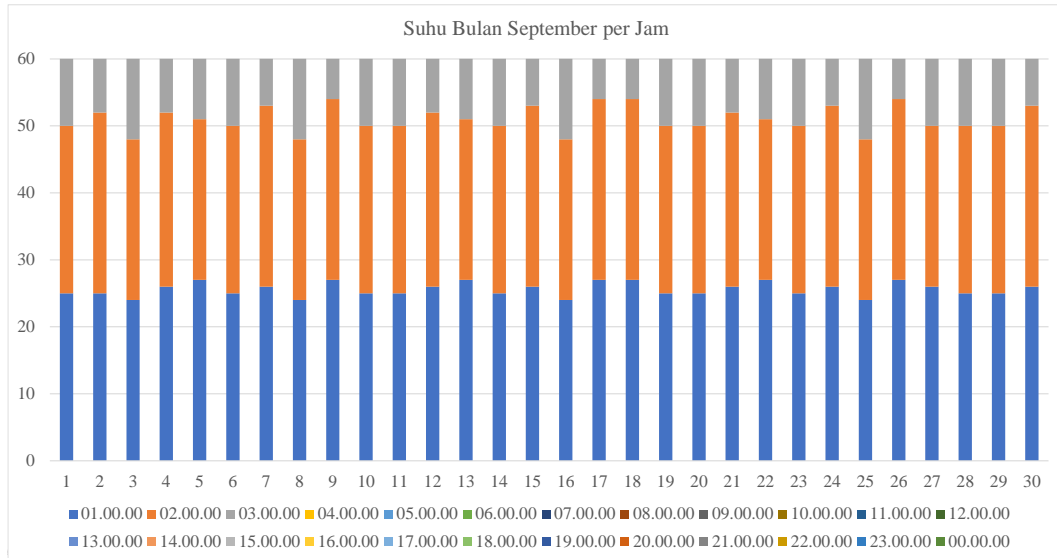
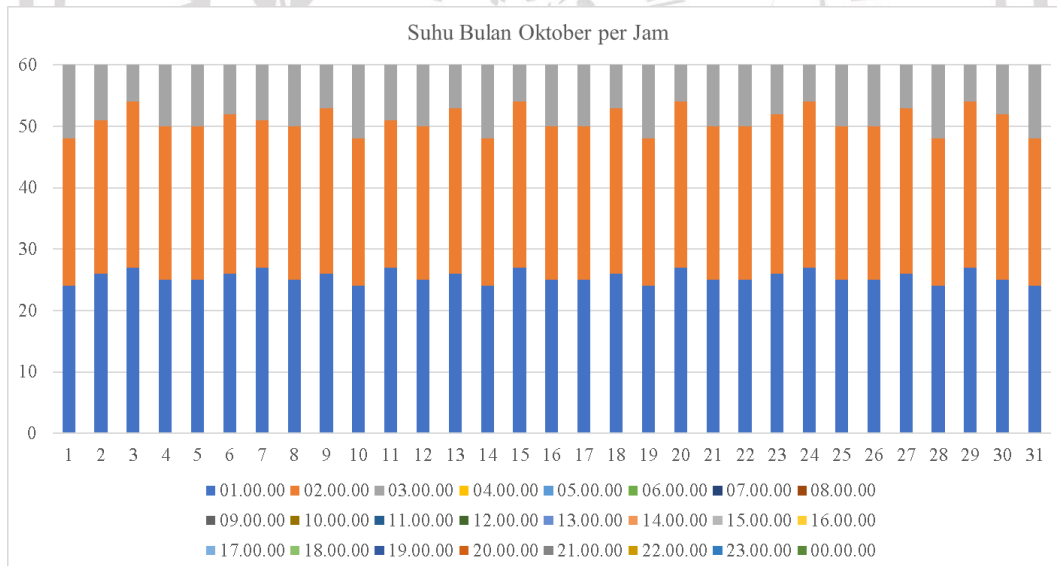


LAMPIRAN

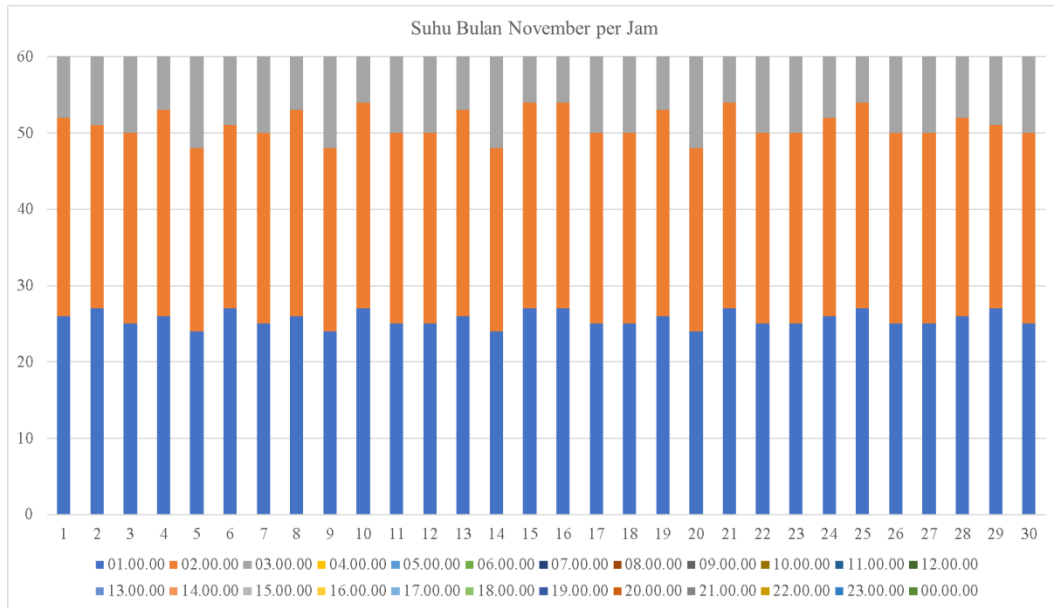
Lampiran 1. Rekapitulasi Suhu *Greenhouse* Lahan Percobaan Fakultas Pertanian



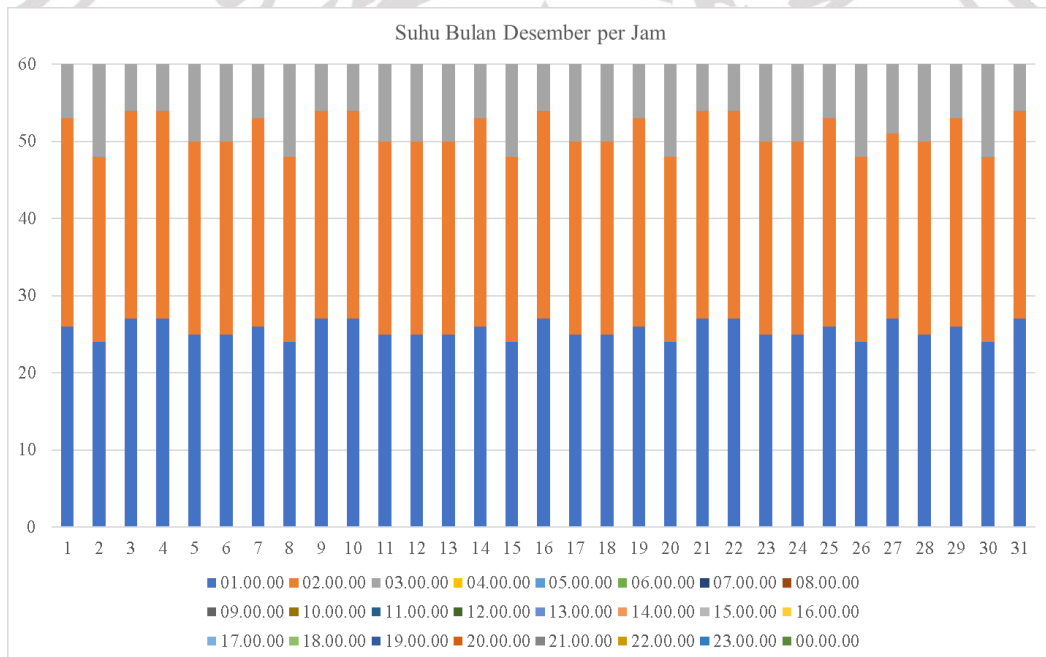
Gambar 1.1. Rekapitulasi Suhu *Green house* Bulan September 2022
Sumber : Dokumentasi Pribadi, 2023



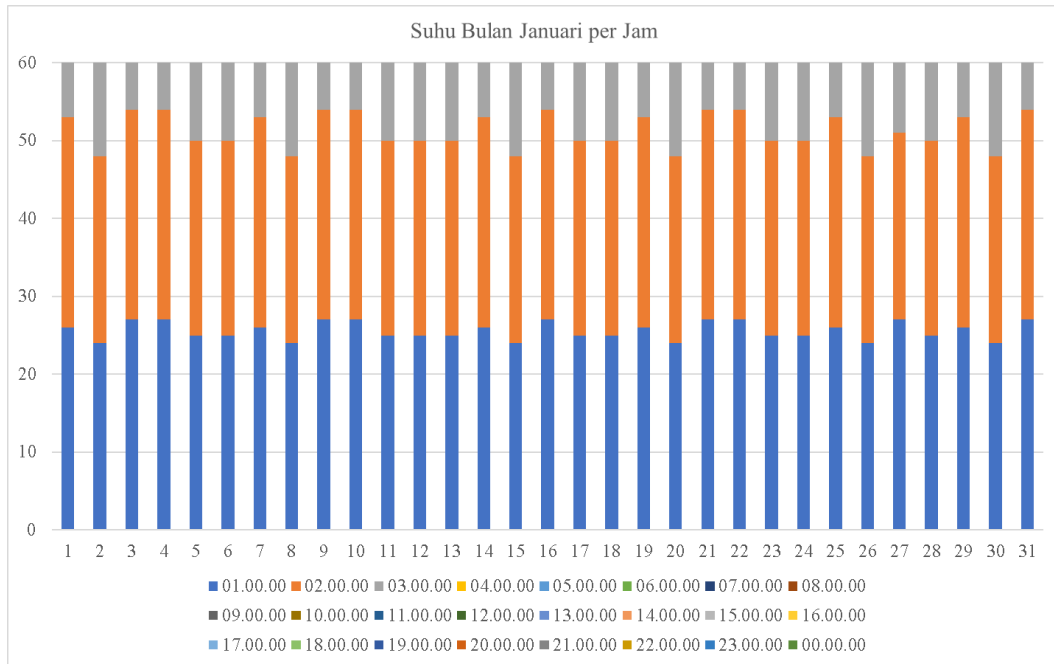
Gambar 1.2. Rekapitulasi Suhu *Green house* Bulan Oktober 2022
Sumber : Dokumentasi Pribadi, 2023



Gambar 1.3. Rekapitulasi Suhu *Green house* Bulan November 2022
 Sumber : Dokumentasi Pribadi, 2023



Gambar 1.4. Rekapitulasi Suhu *Green house* Bulan Desember 2022
 Sumber : Dokumentasi Pribadi, 2023



Gambar 1.5. Rekapitulasi Suhu *Green house* Bulan Januari 2023
 Sumber : Dokumentasi Pribadi, 2023

Lampiran 2. Tabel Perhitungan Analisis Data

Tabel 2.1. Rumus Analisis Sidik Ragam (ANOVA)

SK	Db	JK	KT	F Hitung
Kelompok	$r - 1$	JK K	JK K/DB K	KT K/KT G
Faktor A	$A - 1$	JK A	JK A/DB A	KT A/KT G
Fakto B	$B - 1$	JK B	JK B/DB B	KT B/KT G
Interaksi AxB	$(A - 1)(B - 1)$	JK AB	JK AB/B AB	KT AB/KT G
Galat	$AB(r - 1)$	JK G	JK G/DB G	
Total	$ABR - 1$	JK T		

Lampiran 3. Analisis Sidik Ragam

Tabel 3.1. Analisis Sidik Ragam Laju Perkecambahan (HST)

SK	DB	JK	KT	F Hitung	F Tabel		Ket.
					0,05	0,01	
Galur (Faktor A)	9	17,0806	1,8978	9,09	2,005543	2,65005	**
Vol. Air (Faktor B)	1	1,7556	1,7556	8,41	3,96676	6,98058	*
Ulangan	4	0,54	0,135	0,65	2,492049	3,57652	tn
Galur*Vol. Air (AXB)	9	6,4506	0,7167	3,43	2,005543	2,65005	**
Galat	76	15,86	0,2087				
Total	99	41,6869					

Keterangan tn = tidak nyata * = nyata ** = sangat nyata

Tabel 3.2. Analisis Sidik Ragam Tinggi Tanaman (cm) 4 MST

SK	DB	JK	KT	F Hitung	F Tabel		Ket.
					0,05	0,01	
Galur (Faktor A)	9	178,666	19,8518	3,63	2,005543	2,65005	**
Vol. Air (Faktor B)	1	0,578	0,5776	0,11	3,96676	6,98058	tn
Ulangan	4	23,843	5,9608	1,09	2,492049	3,57652	tn
Galur*Vol. Air (AXB)	9	103,018	11,4465	2,09	2,005543	2,65005	*
Galat	76	415,505	5,4672				
Total	99	721,61					

Keterangan tn = tidak nyata * = nyata ** = sangat nyata

Tabel 3.3. Analisis Sidik Ragam Tinggi Tanaman (cm) 5 MST

SK	DB	JK	KT	F Hitung	F Tabel		Ket.
					0,05	0,01	
Galur (Faktor A)	9	778,35	86,4833	14,97	2,005543	2,65005	**
Vol. Air (Faktor B)	1	0,64	0,64	0,11	3,96676	6,98058	tn
Ulangan	4	35,77	8,9437	1,55	2,492049	3,57652	tn
Galur*Vol. Air (AXB)	9	67,86	7,54	1,3	2,005543	2,65005	tn
Galat	76	439,13	5,778				
Total	99	1321,75					

Keterangan tn = tidak nyata * = nyata ** = sangat nyata

Tabel 3.4. Analisis Sidik Ragam Tinggi Tanaman (cm) 6 MST

SK	DB	JK	KT	F Hitung	F Tabel		Ket.
					0,05	0,01	
Galur (Faktor A)	9	745,47	82,83	16,55	2,005543	2,65005	**
Vol. Air (Faktor B)	1	1,1	1,102	0,22	3,96676	6,98058	tn
Ulangan	4	14,26	3,565	0,71	2,492049	3,57652	tn
Galur*Vol. Air (AXB)	9	63,57	7,064	1,41	2,005543	2,65005	tn
Galat	76	380,44	5,006				
Total	99	1204,9					

Keterangan tn = tidak nyata * = nyata ** = sangat nyata

Tabel 3.5. Analisis Sidik Ragam Tinggi Tanaman (cm) 7 MST

SK	DB	JK	KT	F Hitung	F Tabel		Ket.
					0,05	0,01	
Galur (Faktor A)	9	1375,51	152,834	38,09	1,163742	1,24014	**
Vol. Air (Faktor B)	1	77,44	77,44	19,3	1,327023	1,4896	**
Ulangan	4	32,63	8,159	2,03	1,481854	1,4896	**
Galur*Vol. Air (AXB)	9	31,91	3,546	0,88	1,489147	1,24014	tn
Galat	76	304,96	4,013				
Total	99	1822,46					

Keterangan tn = tidak nyata * = nyata ** = sangat nyata

Tabel 3.6. Analisis Sidik Ragam Tinggi Tanaman (cm) 8 MST

SK	DB	JK	KT	F Hitung	F Tabel		Ket.
					0,05	0,01	
Galur (Faktor A)	9	1409,81	156,646	29,1	2,005543	2,65005	**
Vol. Air (Faktor B)	1	86,49	86,49	16,07	3,96676	6,98058	**
Ulangan	4	30,96	7,74	1,44	2,492049	3,57652	tn
Galur*Vol. Air (AXB)	9	121,41	13,49	2,51	2,005543	2,65005	*
Galat	76	409,04	5,382				
Total	99	2057,71					

Keterangan tn = tidak nyata * = nyata ** = sangat nyata

Tabel 3.7. Analisis Sidik Ragam Tinggi Tanaman (cm) 9 MST

SK	DB	JK	KT	F Hitung	F Tabel		Ket.
					0,05	0,01	
Galur (Faktor A)	9	976,62	108,514	15,17	2,005543	2,65005	**
Vol. Air (Faktor B)	1	73,1	73,102	10,22	3,96676	6,98058	**
Ulangan	4	73,38	18,346	2,56	2,492049	3,57652	*
Galur*Vol. Air (AXB)	9	129,92	14,436	2,02	2,005543	2,65005	*
Galat	76	543,62	7,153				
Total	99	99	1796,65				

Keterangan tn = tidak nyata * = nyata ** = sangat nyata

Tabel 3.8. Analisis Sidik Ragam Tinggi Tanaman (cm) 10 MST

SK	DB	JK	KT	F Hitung	F Tabel		Ket.
					0,05	0,01	
Galur (Faktor A)	9	1189,29	132,143	20,12	2,005543	2,65005	**
Vol. Air (Faktor B)	1	65,61	65,61	9,99	3,96676	6,98058	**
Ulangan	4	54,14	13,535	2,06	2,492049	3,57652	tn
Galur*Vol. Air (AXB)	9	184,89	20,543	3,13	2,005543	2,65005	**
Galat	76	499,06	6,567				
Total	99	1992,99					

Keterangan tn = tidak nyata * = nyata ** = sangat nyata

Tabel 3.9. Analisis Sidik Ragam Tinggi Tanaman (cm) 11 MST

SK	DB	JK	KT	F Hitung	F Tabel		Ket.
					0,05	0,01	
Galur (Faktor A)	9	8348,9	927,65	22,7	2,005543	2,65005	**
Vol. Air (Faktor B)	1	82,8	82,81	2,03	3,96676	6,98058	tn
Ulangan	4	356,1	89,03	2,18	2,492049	3,57652	tn
Galur*Vol. Air (AXB)	9	494,9	54,99	1,35	2,005543	2,65005	tn
Galat	76	3105,9	40,87				
Total	99	12388,6					

Keterangan tn = tidak nyata * = nyata ** = sangat nyata

Tabel 3.10. Analisis Sidik Ragam Tinggi Tanaman (cm) 12 MST

SK	DB	JK	KT	F Hitung	F Tabel		Ket.
					0,05	0,01	
Galur (Faktor A)	9	666,81	74,09	11,89	2,005543	2,65005	**
Vol. Air (Faktor B)	1	50,41	50,41	8,09	3,96676	6,98058	**
Ulangan	4	74,26	18,56	2,98	2,492049	3,57652	*
Galur*Vol. Air (AXB)	9	81,69	9,07	1,46	2,005543	2,65005	tn
Galat	76	473,74	6,233				
Total	99	1346,91					

Keterangan tn = tidak nyata * = nyata ** = sangat nyata

Tabel 3.11. Analisis Sidik Ragam Tinggi Tanaman (cm) 13 MST

SK	DB	JK	KT	F Hitung	F Tabel		Ket.
					0,05	0,01	
Galur (Faktor A)	9	796,92	88,547	12,66	2,005543	2,65005	**
Vol. Air (Faktor B)	1	45,56	45,562	6,51	3,96676	6,98058	*
Ulangan	4	63,11	15,777	2,26	2,492049	3,57652	tn
Galur*Vol. Air (AXB)	9	84,86	9,429	1,35	2,005543	2,65005	tn
Galat	76	531,69	6,996				
Total	99	1522,15					

Keterangan tn = tidak nyata * = nyata ** = sangat nyata

Tabel 3.12. Analisis Sidik Ragam Tinggi Tanaman (cm) 14 MST

SK	DB	JK	KT	F Hitung	F Tabel		Ket.
					0,05	0,01	
Galur (Faktor A)	9	396,44	44,049	5,33	2,00554	2,65005	**
Vol. Air (Faktor B)	1	57,76	57,76	6,98	3,96676	6,98058	**
Ulangan	4	37,54	9,385	1,13	2,49205	3,57652	tn
Galur*Vol. Air (AXB)	9	50,04	5,56	0,67	2,00554	2,65005	tn
Galat	76	628,46	8,269				
Total	99	1170,24					

Keterangan tn = tidak nyata * = nyata ** = sangat nyata

Tabel 3.13. Analisis Sidik Ragam Tinggi Tanaman (cm) 15 MST

SK	DB	JK	KT	F Hitung	F Tabel		Ket.
					0,05	0,01	
Galur (Faktor A)	9	262,17	29,13	4,27	2,005543	2,65005	**
Vol. Air (Faktor B)	1	11,9	11,902	1,74	3,96676	6,98058	tn
Ulangan	4	65,23	16,309	2,39	2,492049	3,57652	tn
Galur*Vol. Air (AXB)	9	59,97	6,664	0,98	2,005543	2,65005	tn
Galat	76	518,97	6,828				
Total	99	918,25					

Keterangan tn = tidak nyata * = nyata ** = sangat nyata

Tabel 3.14. Analisis Sidik Ragam Tinggi Tanaman (cm) 16 MST

SK	DB	JK	KT	F Hitung	F Tabel		Ket.
					0,05	0,01	
Galur (Faktor A)	9	236,39	26,266	3,27	2,00554	2,65005	**
Vol. Air (Faktor B)	1	62,41	62,41	7,77	3,96676	6,98058	**
Ulangan	4	19,69	4,922	0,61	2,49205	3,57652	tn
Galur*Vol. Air (AXB)	9	46,39	5,154	0,64	2,00554	2,65005	tn
Galat	76	610,51	8,033				
Total	99	975,39					

Keterangan tn = tidak nyata * = nyata ** = sangat nyata

Tabel 3.15. Analisis Sidik Ragam Tinggi Tanaman (cm) 17 MST

SK	DB	JK	KT	F Hitung	F Tabel		Ket.
					0,05	0,01	
Galur (Faktor A)	9	203,64	22,627	3,76	0,36082	2,65343	**
Vol. Air (Faktor B)	1	6,081	6,081	1,01	0,00396	6,98536	*
Ulangan	4	42,739	10,685	1,78	0,17618	3,58011	*
Galur*Vol. Air (AXB)	9	90,499	10,055	1,67	0,36082	2,65343	*
Galat	75	451,261	6,017				
Total	98	799,49					

Keterangan tn = tidak nyata * = nyata ** = sangat nyata

Tabel 3.16. Analisis Sidik Ragam Jumlah Daun (helai) 4 MST

SK	DB	JK	KT	F Hitung	F Tabel		Ket.
					0,05	0,01	
Galur (Faktor A)	9	242,01	26,89	7,77	2,005543	6,98058	**
Vol. Air (Faktor B)	1	8,41	8,41	2,43	3,937117	3,57652	tn
Ulangan	4	3,26	0,815	0,24	2,492049	2,65005	tn
Galur*Vol. Air (AXB)	9	56,09	6,2322	1,8	2,005543	1,7137	tn
Galat	76	263,14	3,4624				
Total	99	572,91					

Keterangan tn = tidak nyata * = nyata ** = sangat nyata

Tabel 3.17. Analisis Sidik Ragam Jumlah Daun (helai) 5 MST

SK	DB	JK	KT	F Hitung	F Tabel		Ket.
					0,05	0,01	
Galur (Faktor A)	9	215,49	23,9433	13,64	2,005543	2,65005	**
Vol. Air (Faktor B)	1	4,41	4,41	2,51	3,96676	6,98058	tn
Ulangan	4	0,64	0,16	0,09	2,492049	3,57652	tn
Galur*Vol. Air (AXB)	9	35,89	3,9878	2,27	2,005543	2,65005	*
Galat	76	133,36	1,7547				
Total	99	389,79					

Keterangan tn = tidak nyata * = nyata ** = sangat nyata

Tabel 3.18. Analisis Sidik Ragam Jumlah Daun (helai) 6 MST

SK	DB	JK	KT	F Hitung	F Tabel		Ket.
					0,05	0,01	
Galur (Faktor A)	9	354,41	39,3789	14,96	2,005543	2,65005	**
Vol. Air (Faktor B)	1	0,25	0,25	0,09	3,96676	6,98058	tn
Ulangan	4	2,36	0,59	0,22	2,492049	3,57652	tn
Galur*Vol. Air (AXB)	9	56,25	6,25	2,37	3,178893	2,65005	tn
Galat	76	200,04	2,6321				
Total	99	613,31					

Keterangan tn = tidak nyata * = nyata ** = sangat nyata

Tabel 3.19. Analisis Sidik Ragam Jumlah Daun (helai) 7 MST

SK	DB	JK	KT	F Hitung	F Tabel		Ket.
					0,05	0,01	
Galur (Faktor A)	9	685,84	76,2044	12,96	2,005543	2,65005	**
Vol. Air (Faktor B)	1	0,36	0,36	0,06	3,96676	2,65005	tn
Ulangan	4	29,94	7,485	1,27	2,492049	14,6591	tn
Galur*Vol. Air (AXB)	9	116,04	12,8933	2,19	2,005543	2,65005	*
Galat	76	446,86	5,8797				
Total	99	1279,04					

Keterangan tn = tidak nyata * = nyata ** = sangat nyata

Tabel 3.20. Analisis Sidik Ragam Jumlah Daun (helai) 8 MST

SK	DB	JK	KT	F Hitung	F Tabel		Ket.
					0,05	0,01	
Galur (Faktor A)	9	1691,76	187,973	22,48	2,005543	2,65005	**
Vol. Air (Faktor B)	1	4	4	0,48	3,96676	6,98058	tn
Ulangan	4	35,76	8,94	1,07	2,492049	3,57652	tn
Galur*Vol. Air (AXB)	9	692	76,889	9,2	2,005543	2,65005	**
Galat	76	635,44	8,361				
Total	99	3058,96					

Keterangan tn = tidak nyata * = nyata ** = sangat nyata

Tabel 3.21. Analisis Sidik Ragam Jumlah Daun (helai) 9 MST

SK	DB	JK	KT	F Hitung	F Tabel		Ket.
					0,05	0,01	
Galur (Faktor A)	9	2694,96	299,44	21,78	2,005543	2,65005	**
Vol. Air (Faktor B)	1	33,64	33,64	2,45	3,96676	6,98058	tn
Ulangan	4	119,06	29,76	2,16	2,492049	3,57652	tn
Galur*Vol. Air (AXB)	9	222,36	24,71	1,8	2,005543	2,65005	tn
Galat	76	1044,94	13,75				
Total	99	4114,96					

Keterangan tn = tidak nyata * = nyata ** = sangat nyata

Tabel 3.22. Analisis Sidik Ragam Jumlah Daun (helai) 10 MST

SK	DB	JK	KT	F Hitung	F Tabel		Ket.
					0,05	0,01	
Galur (Faktor A)	9	6311,29	701,25	23,65	2,005543	2,65005	**
Vol. Air (Faktor B)	1	26,01	26,01	0,88	3,96676	6,98058	tn
Ulangan	4	309,74	77,43	2,61	2,492049	3,57652	*
Galur*Vol. Air (AXB)	9	265,29	29,48	0,99	2,005543	2,65005	tn
Galat	76	2253,46	29,65				
Total	99	9165,79					

Keterangan tn = tidak nyata * = nyata ** = sangat nyata

Tabel 3.23. Analisis Sidik Ragam Jumlah Daun (helai) 11 MST

SK	DB	JK	KT	F Hitung	F Tabel		Ket.
					0,05	0,01	
Galur (Faktor A)	9	8348,9	927,65	22,7	2,005543	2,65005	**
Vol. Air (Faktor B)	1	82,8	82,81	2,03	3,96676	6,98058	tn
Ulangan	4	356,1	89,03	2,18	2,492049	3,57652	tn
Galur*Vol. Air (AXB)	9	494,9	54,99	1,35	2,005543	2,65005	tn
Galat	76	3105,9	40,87				
Total	99	12388,6					

Keterangan tn = tidak nyata * = nyata ** = sangat nyata

Tabel 3.24. Analisis Sidik Ragam Jumlah Daun (helai) 12 MST

SK	DB	JK	KT	F Hitung	F Tabel		Ket.
					0,05	0,01	
Galur (Faktor A)	9	13253,3	1472,59	25,05	2,005543	2,65005	**
Vol. Air (Faktor B)	1	16,8	16,81	0,29	3,96676	6,98058	tn
Ulangan	4	265	66,26	1,13	2,492049	3,57652	tn
Galur*Vol. Air (AXB)	9	286,5	31,83	0,54	2,005543	2,65005	tn
Galat	76	4467,8	58,79				
Total	99	18289,4					

Keterangan tn = tidak nyata * = nyata ** = sangat nyata

Tabel 3.25. Analisis Sidik Ragam Jumlah Daun (helai) 13 MST

SK	DB	JK	KT	F Hitung	F Tabel		Ket.
					0,05	0,01	
Galur (Faktor A)	9	12846,2	1427,36	26,27	2,005543	2,65005	**
Vol. Air (Faktor B)	1	26	26,01	0,48	3,96676	6,98058	tn
Ulangan	4	245,5	61,36	1,13	2,492049	3,57652	tn
Galur*Vol. Air (AXB)	9	583,1	64,79	1,19	2,005543	2,65005	tn
Galat	76	4129,3	54,33				
Total	99	17830,1					

Keterangan tn = tidak nyata * = nyata ** = sangat nyata

Tabel 3.26. Analisis Sidik Ragam Jumlah Daun (helai) 14 MST

SK	DB	JK	KT	F Hitung	F Tabel		Ket.
					0,05	0,01	
Galur (Faktor A)	9	23936,1	2659,57	34,05	2,005543	2,65005	**
Vol. Air (Faktor B)	1	1,2	1,21	0,02	3,96676	6,98058	tn
Ulangan	4	441,9	110,48	1,41	2,492049	3,57652	tn
Galur*Vol. Air (AXB)	9	988,1	109,79	1,41	2,005543	2,65005	tn
Galat	76	5936,5	78,11				
Total	99	31303,8					

Keterangan tn = tidak nyata * = nyata ** = sangat nyata

Tabel 3.27. Analisis Sidik Ragam Jumlah Daun (helai) 15 MST

SK	DB	JK	KT	F Hitung	F Tabel		Ket.
					0,05	0,01	
Galur (Faktor A)	9	32206,8	3578,53	41,52	2,005543	2,65005	**
Vol. Air (Faktor B)	1	64	64	0,74	3,96676	6,98058	tn
Ulangan	4	187,5	46,86	0,54	2,492049	3,57652	tn
Galur*Vol. Air (AXB)	9	2275,2	252,8	2,93	2,005543	2,65005	**
Galat	76	6549,7	86,18				
Total	99	41283,2					

Keterangan tn = tidak nyata * = nyata ** = sangat nyata

Tabel 3.28. Analisis Sidik Ragam Jumlah Daun (helai) 16 MST

SK	DB	JK	KT	F Hitung	F Tabel		Ket.
					0,05	0,01	
Galur (Faktor A)	9	28197,8	3133,09	36,42	2,005543	2,65005	**
Vol. Air (Faktor B)	1	11,6	11,56	0,13	3,96676	6,98058	tn
Ulangan	4	285,5	71,37	0,83	2,492049	3,57652	tn
Galur*Vol. Air (AXB)	9	1742,8	193,65	2,25	2,005543	2,65005	*
Galat	76	6537,3	86,02				
Total	99	36775					

Keterangan tn = tidak nyata * = nyata ** = sangat nyata

Tabel 3.29. Analisis Sidik Ragam Jumlah Daun (helai) 17 MST

SK	DB	JK	KT	F Hitung	F Tabel		Ket.
					0,05	0,01	
Galur (Faktor A)	9	19362,2	2151,35	28,38	2,00726	2,65343	**
Vol. Air (Faktor B)	1	130,7	130,68	1,72	3,968471	6,98536	tn
Ulangan	4	536,8	134,19	1,77	2,493696	3,58011	tn
Galur*Vol. Air (AXB)	9	1973,1	219,23	2,89	2,00726	2,65343	**
Galat	75	5684,4	75,79				
Total	98	27595					

Keterangan tn = tidak nyata * = nyata ** = sangat nyata

Tabel 3.30. Analisis Sidik Ragam Lebar Tajuk (cm) 30 HST

SK	DB	JK	KT	F Hitung	F Tabel		Ket.
					0,05	0,01	
Galur (Faktor A)	9	526,46	58,5	3,9	2,005543	2,65005	**
Vol. Air (Faktor B)	1	260,82	260,82	17,39	3,96676	6,98058	**
Ulangan	4	53,1	13,27	0,89	2,492049	3,57652	tn
Galur*Vol. Air (AXB)	9	548,2	60,91	4,06	2,005543	2,65005	**
Galat	76	1139,6	14,99				
Total	99	2528,19					

Keterangan tn = tidak nyata * = nyata ** = sangat nyata

Tabel 3.31. Analisis Sidik Ragam Lebar Tajuk (cm) 60 HST

SK	DB	JK	KT	F Hitung	F Tabel		Ket.
					0,05	0,01	
Galur (Faktor A)	9	1593,2	177,02	5,36	2,005543	2,65005	**
Vol. Air (Faktor B)	1	29,7	29,7	0,9	3,96676	6,98058	tn
Ulangan	4	77,31	19,33	0,59	2,492049	3,57652	tn
Galur*Vol. Air (AXB)	9	632,72	70,3	2,13	2,005543	2,65005	*
Galat	76	2510,68	33,04				
Total	99	4843,63					

Keterangan tn = tidak nyata * = nyata ** = sangat nyata

Tabel 3.32. Analisis Sidik Ragam Lebar Tajuk (cm) 90 HST

SK	DB	JK	KT	F Hitung	F Tabel		Ket.
					0,05	0,01	
Galur (Faktor A)	9	4560,8	506,76	17,8	2,005543	2,65005	**
Vol. Air (Faktor B)	1	14,44	14,44	0,51	3,96676	6,98058	tn
Ulangan	4	204,7	51,17	1,8	2,492049	3,57652	tn
Galur*Vol. Air (AXB)	9	461,76	51,31	1,8	2,005543	2,65005	tn
Galat	76	2163,3	28,46				
Total	99	7405					

Keterangan tn = tidak nyata * = nyata ** = sangat nyata

Tabel 3.33. Analisis Sidik Ragam Lebar Tajuk (cm) 120 HST

SK	DB	JK	KT	F Hitung	F Tabel		Ket.
					0,05	0,01	
Galur (Faktor A)	9	4227,12	469,68	20,39	2,005543	2,65005	**
Vol. Air (Faktor B)	1	3,8	3,803	0,17	3,96676	6,98058	tn
Ulangan	4	142,71	35,677	1,55	2,492049	3,57652	tn
Galur*Vol. Air (AXB)	9	543,52	60,391	2,62	2,005543	2,65005	**
Galat	76	1750,29	23,03				
Total	99	6667,45					

Keterangan tn = tidak nyata * = nyata ** = sangat nyata

Tabel 3.34. Analisis Sidik Ragam Panjang Petiole (cm)

SK	DB	JK	KT	F Hitung	F Tabel		Ket.
					0,05	0,01	
Galur (Faktor A)	9	341,453	37,939	14,73	2,005543	2,65005	**
Vol. Air (Faktor B)	1	45,562	45,562	17,69	3,96676	6,98058	**
Ulangan	4	8,415	2,104	0,82	2,492049	3,57652	tn
Galur*Vol. Air (AXB)	9	33,912	3,768	1,46	2,005543	2,65005	tn
Galat	76	195,785	2,576				
Total	99	625,128					

Keterangan tn = tidak nyata * = nyata ** = sangat nyata

Tabel 3.35. Analisis Sidik Ragam Panjang Internode (cm)

SK	DB	JK	KT	F Hitung	F Tabel		Ket.
					0,05	0,01	
Galur (Faktor A)	9	6,51	0,7233	2,59	2,005543	2,65005	*
Vol. Air (Faktor B)	1	2,22	2,2201	7,94	3,96676	6,98058	**
Ulangan	4	1,017	0,2541	0,91	2,492049	3,57652	tn
Galur*Vol. Air (AXB)	9	11,035	1,2261	4,39	2,005543	2,65005	**
Galat	76	21,243	0,2795				
Total	99	42,025					

Keterangan tn = tidak nyata * = nyata ** = sangat nyata

Tabel 3.36. Analisis Sidik Ragam Saat Bunga Pertama (HST)

SK	DB	JK	KT	F Hitung	F Tabel		Ket.
					0,05	0,01	
Galur (Faktor A)	9	6,51	0,7233	2,59	2,005543	2,65005	*
Vol. Air (Faktor B)	1	2,22	2,2201	7,94	3,96676	6,98058	**
Ulangan	4	1,017	0,2541	0,91	2,492049	3,57652	tn
Galur*Vol. Air (AXB)	9	11,035	1,2261	4,39	2,005543	2,65005	**
Galat	76	21,243	0,2795				
Total	99	42,025					

Keterangan tn = tidak nyata * = nyata ** = sangat nyata

Tabel 3.37. Analisis Sidik Ragam 50% Berbunga (HST)

SK	DB	JK	KT	F Hitung	F Tabel		Ket.
					0,05	0,01	
Galur (Faktor A)	9	1576,04	175,12	5,18	2,005543	2,65005	**
Vol. Air (Faktor B)	1	275,56	275,56	8,16	3,96676	6,98058	**
Ulangan	4	69,24	17,31	0,51	2,492049	3,57652	tn
Galur*Vol. Air (AXB)	9	719,24	79,92	2,37	2,005543	2,65005	*
Galat	76	2567,96	33,79				
Total	99	5208,04					

Keterangan tn = tidak nyata * = nyata ** = sangat nyata

Tabel 3.38. Analisis Sidik Ragam Jumlah Bunga (HST)

SK	DB	JK	KT	F Hitung	F Tabel		Ket.
					0,05	0,01	
Galur (Faktor A)	9	1010,64	112,293	4,45	2,005543	2,65005	**
Vol. Air (Faktor B)	1	0,64	0,64	0,03	3,96676	6,98058	tn
Ulangan	4	147,04	36,76	1,46	2,492049	3,57652	tn
Galur*Vol. Air (AXB)	9	289,56	32,173	1,28	2,005543	2,65005	tn
Galat	76	1916,16	25,213				
Total	99	42,025					

Keterangan tn = tidak nyata * = nyata ** = sangat nyata

Tabel 3.39. Analisis Sidik Ragam Jumlah Polong Per Tanaman (Butir)

SK	DB	JK	KT	F Hitung	F Tabel		Ket.
					0,05	0,01	
Galur (Faktor A)	9	743,61	82,623	14,99	2,005543	2,65005	**
Vol. Air (Faktor B)	1	2,25	2,25	0,41	3,96676	6,98058	tn
Ulangan	4	16,16	4,04	0,73	2,492049	3,57652	tn
Galur*Vol. Air (AXB)	9	135,05	15,006	2,72	2,005543	2,65005	**
Galat	76	419,04	5,514				
Total	99	1316,11					

Keterangan tn = tidak nyata * = nyata ** = sangat nyata

Tabel 3.40. Analisis Sidik Ragam Bobot Basah Polong Per Tanaman (g)

SK	DB	JK	KT	F Hitung	F Tabel		Ket.
					0,05	0,01	
Galur (Faktor A)	9	713,7	79,3	10,77	2,005543	2,65005	**
Vol. Air (Faktor B)	1	29,28	29,279	3,98	3,96676	6,98058	tn
Ulangan	4	30,38	7,596	1,03	2,492049	3,57652	tn
Galur*Vol. Air (AXB)	9	141,73	15,747	2,14	2,005543	2,65005	*
Galat	76	559,64	7,364				
Total	99	1474,72					

Keterangan tn = tidak nyata * = nyata ** = sangat nyata

Tabel 3.41. Analisis Sidik Ragam Bobot Kering Polong Per Tanaman (g)

SK	DB	JK	KT	F Hitung	F Tabel		Ket.
					0,05	0,01	
Galur (Faktor A)	9	102,308	11,3675	10,49	0,93522	2,65004651	**
Vol. Air (Faktor B)	1	5,126	5,1257	4,73	0,45932	6,980577813	*
Ulangan	4	1,696	0,4241	0,39	0,84671	3,576520071	tn
Galur*Vol. Air (AXB)	9	19,553	2,1726	2	0,93522	2,65004651	*
Galat	76	82,369	1,0838				
Total	99	211,052					

Keterangan tn = tidak nyata * = nyata ** = sangat nyata

Tabel 3.42. Analisis Sidik Ragam Bobot Brangkasan Basah (g)

SK	DB	JK	KT	F Hitung	F Tabel		Ket.
					0,05	0,01	
Galur (Faktor A)	9	16411,5	1823,5	15,47	2,00726	2,65343	**
Vol. Air (Faktor B)	1	888,2	888,2	7,53	3,968471	6,98536	**
Ulangan	4	245	61,25	0,52	2,493696	3,58011	tn
Galur*Vol. Air (AXB)	9	3741,1	415,68	3,53	2,00726	2,65343	**
Galat	75	8843,4	117,91				
Total	98	30067,4					

Keterangan tn = tidak nyata * = nyata ** = sangat nyata

Tabel 3.43. Analisis Sidik Ragam Bobot Kering Brangkasan (g)

SK	DB	JK	KT	F Hitung	F Tabel		Ket.
					0,05	0,01	
Galur (Faktor A)	9	1024,95	113,884	18,43	2,00726	2,65343	**
Vol. Air (Faktor B)	1	2,5	2,495	0,4	3,968471	6,98536	tn
Ulangan	4	15,49	3,873	0,63	2,493696	3,58011	tn
Galur*Vol. Air (AXB)	9	224,78	24,975	4,04	2,00726	2,65343	**
Galat	75	463,43	6,179				
Total	98	1727,7					

Keterangan tn = tidak nyata * = nyata ** = sangat nyata

Tabel 3.44. Analisis Sidik Ragam Jumlah Biji Per Tanaman (Butir)

SK	DB	JK	KT	F Hitung	F Tabel		Ket.
					0,05	0,01	
Galur (Faktor A)	9	506,56	56,284	15,9	2,005543	2,65005	**
Vol. Air (Faktor B)	1	1,96	1,96	0,55	3,96676	6,98058	tn
Ulangan	4	15,36	3,84	1,08	2,492049	3,57652	tn
Galur*Vol. Air (AXB)	9	72,24	8,027	2,27	2,005543	2,65005	*
Galat	76	269,04	3,54				
Total	99	865,16					

Keterangan tn = tidak nyata * = nyata ** = sangat nyata

Tabel 3.45. Analisis Sidik Ragam Bobot Biji Per Tanaman (g)

SK	DB	JK	KT	F Hitung	F Tabel		Ket.
					0,05	0,01	
Galur (Faktor A)	9	40,1828	4,4648	10,48	2,005543	2,65005	**
Vol. Air (Faktor B)	1	0,5951	0,5951	1,4	3,96676	6,98058	tn
Ulangan	4	0,4358	0,109	0,26	2,492049	3,57652	tn
Galur*Vol. Air (AXB)	9	5,6477	0,6275	1,47	2,005543	2,65005	tn
Galat	76	32,3732	0,426				
Total	99	79,2346					

Keterangan tn = tidak nyata * = nyata ** = sangat nyata

Tabel 3.46. Analisis Sidik Ragam Panjang Akar (cm)

SK	DB	JK	KT	F Hitung	F Tabel		Ket.
					0,05	0,01	
Galur (Faktor A)	9	5592,4	621,4	1,53	2,00726	2,65343	tn
Vol. Air (Faktor B)	1	416,9	416,9	1,02	3,968471	6,98536	tn
Ulangan	4	1520,7	380,2	0,93	2,493696	3,58011	tn
Galur*Vol. Air (AXB)	9	2618,2	290,9	0,71	2,00726	2,65343	tn
Galat	75	30558,9	407,5				
Total	98	40731,7					

Keterangan tn = tidak nyata * = nyata ** = sangat nyata

Tabel 3.47. Analisis Sidik Ragam Fruit Set (%)

SK	DB	JK	KT	F Hitung	F Tabel		Ket.
					0,05	0,01	
Galur (Faktor A)	9	22,2712	2,4746	10,76	2,0055434	2,65005	**
Vol. Air (Faktor B)	1	0,9569	0,9569	4,16	3,9667598	6,98058	*
Ulangan	4	2,1776	0,5444	2,37	2,4920493	3,57652	tn
Galur*Vol. Air (AXB)	9	5,2908	0,5879	2,56	2,0055434	2,65005	*
Galat	76	17,4826	0,23				
Total	99	48,179					

Keterangan tn = tidak nyata * = nyata ** = sangat nyata

Tabel 3.48. Analisis Sidik Ragam Bobot Seratus Biji (g)

SK	DB	JK	KT	F Hitung	F Tabel		Ket.
					0,05	0,01	
Galur (Faktor A)	9	1,29433	0,14381	5,69	2,0055434	2,65005	**
Vol. Air (Faktor B)	1	0,0199	0,0199	0,79	3,9667598	6,98058	tn
Ulangan	4	0,06709	0,01677	0,66	2,4920493	3,57652	tn
Galur*Vol. Air (AXB)	9	0,24631	0,02737	1,08	2,0055434	2,65005	tn
Galat	76	1,91934	0,02525				
Total	99	3,54698					

Keterangan tn = tidak nyata * = nyata ** = sangat nyata

Tabel 3.49. Analisis Sidik Ragam Persentase Kupasan (%)

SK	DB	JK	KT	F Hitung	F Tabel		Ket.
					0,05	0,01	
Galur (Faktor A)	9	3342	371,3	1,53	2,0055434	2,65005	tn
Vol. Air (Faktor B)	1	1499	1499,5	6,16	3,9667598	6,98058	*
Ulangan	4	1188	297,1	1,22	2,4920493	3,57652	tn
Galur*Vol. Air (AXB)	9	2001	222,3	0,91	2,0055434	2,65005	tn
Galat	76	18485	243,2				
Total	99	26516					

Keterangan tn = tidak nyata * = nyata ** = sangat nyata

Tabel 3.50. Analisis Sidik Ragam Ketebalan kulit (mm)

SK	DB	JK	KT	F Hitung	F Tabel		Ket.
					0,05	0,01	
Galur (Faktor A)	9	0,53127	0,05903	4,2	2,00554	2,650047	**
Vol. Air (Faktor B)	1	0,00893	0,00893	0,63	3,96676	6,980578	tn
Ulangan	4	0,05902	0,01475	1,05	2,49205	3,57652	tn
Galur*Vol. Air (AXB)	9	0,25707	0,02856	2,03	2,00554	2,650047	*
Galat	76	1,06927	0,01407				
Total	99	1,92556					

Keterangan tn = tidak nyata * = nyata ** = sangat nyata

Tabel 3.51. Analisis Sidik Ragam Bobot Kupasan (g)

SK	DB	JK	KT	F Hitung	F Tabel		Ket.
					0,05	0,01	
Galur (Faktor A)	9	21,68	2,4089	3,9	2,00554	2,650047	**
Vol. Air (Faktor B)	1	1,03	1,0302	1,67	3,96676	6,980578	tn
Ulangan	4	2,829	0,7073	1,15	2,49205	3,57652	tn
Galur*Vol. Air (AXB)	9	17,043	1,8937	3,07	2,00554	2,650047	**
Galat	76	46,896	0,6171				
Total	99	1,92556					

Keterangan tn = tidak nyata * = nyata ** = sangat nyata

Lampiran 4. Dokumentasi



Gambar 4.1. Greenhouse
Sumber : Dokumentasi Pribadi, 2023



Gambar 4.2 : Pembersihan *Greenhouse*
Sumber : Dokumentasi Pribadi, 2023



Gambar 4.3 : Persiapan Media Tanam
Sumber : Dokumentasi Pribadi, 2023



Gambar 4.4 : Penyiraman sampai KL
Sumber : Dokumentasi Pribadi, 2023



Gambar 4.5 : Pemebrsihan Benih
Sumber : Dokumentasi Pribadi, 2023



Gambar 4.6 : Perendaman Benih
Sumber : Dokumentasi Pribadi, 2023



Gambar 4.7 : Penanaman Benih
Sumber : Dokumentasi Pribadi, 2023



Gambar 4.8 : Pengendalian OPT
Sumber : Dokumentasi Pribadi, 2023



Gambar 4.9 : Benih hasil Persemaian
Sumber : Dokumentasi Pribadi, 2023



Gambar 4.10 : Penyiraman sesuai perlakuan
Sumber : Dokumentasi Pribadi, 2023



Gambar 4.11 : Pembunbunan
Sumber : Dokumentasi Pribadi, 2023



Gambar 4.12 : Pengamatan Pertumbuhan
Sumber : Dokumentasi Pribadi, 2023



Gambar 4.13 : Panen
Sumber : Dokumentasi Pribadi, 2023



Gambar 4.14 : Pengamatan Hasil
Sumber : Dokumentasi Pribadi, 2023

